

# ELLENPONTOK EGYSÉGÉBEN

## MOME 2, BUDAPEST

ÉPÍTÉSZEK ARCHITECTS: CSOMAY ZSÓFIA, NÉMETH TAMÁS

SZÖVEG TEXT: TATAI MÁRIA

FOTÓK PHOTOS: BUJNOVSZKY TAMÁS

A MOME Campus megújításának óriásprojektje újabb állomáshoz érkezett: szeptembertől megindul a munka a nemrég átadott Média és Műteremházban. Ezzel a Technológiai Park teljessé válik, a gyakorlati alkotás tereit birtokba vehetik mesterek és tanítványok.

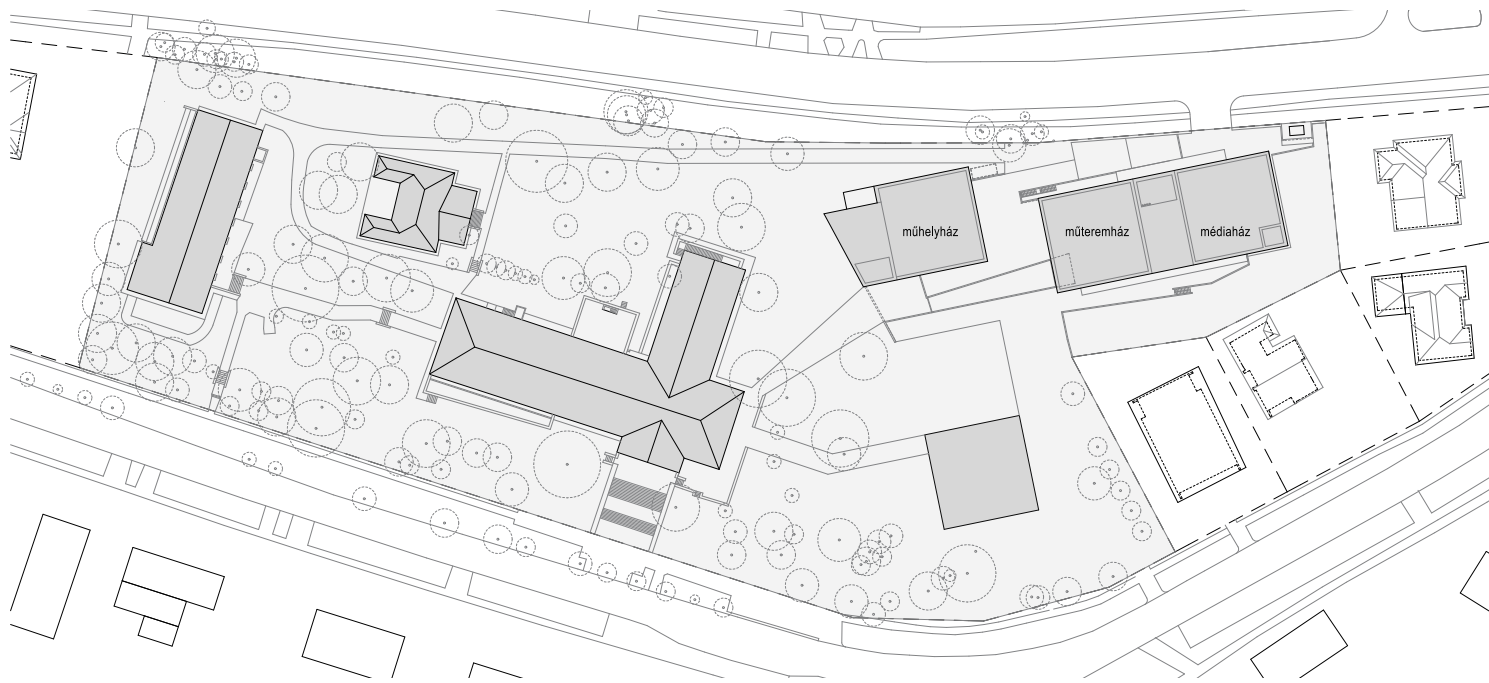
A campus északkeleti csücskében kialakított park első épülete, a Műhelyház (lásd MÉ 2016/4) már működik, az eredetileg tervezett két másik ház pedig időközben egybeforr, de az alapeszme három építőkockáját (műhely-, műterem- és médiaház) továbbra is magában rejt a megvalósult struktúra. Az épületek jelenleg csak a Budakeszi út felől közelíthetők meg, később a Zugligeti út felőli új kapuzaton át, a föld alatti aulából is elérhetők lesznek. A Budakeszi útról érkező fák takarásában sejtlenek fel a sötét színű tömbök. A mélybarna, „gyűrt” faktúrájú, kötésben rakott téglaburkolat mintegy bőrbe köti a két épület szigorú geometriáját. Ez afféle ellenpontként, inkább csak tudat alatt hat: a határozott, egyenes vonalak és a sötét tónusú téglá egyszerre teremtenek rendet és teszik barátságossá az együttest. A MOME 2-t önmagában, illetve a Műhelyházzal alkotott együttesként is számos ellenpont jellemzi. Az ellentmondásokról, az építészeti többértelműségről Venturi<sup>1</sup> óta valljuk, hogy éppen a valamit magára adó építészeti feltételei.

Aki mostanában lép a területre, azt megrázó összkép fogadja: zajlik a föld alatti központi előcsarnok és

az új Tudásközpont építése. A látvány olyan, mint egy bombatölcsér okozta seb. Az átépítés alatt lévő Farkasdy-féle tömb is torzóként jelenik meg: mélyen érintheti azt, akit emlékek fűznek a valamikori főépülethez. De remélnünk kell, hogy a kaotikus látvány átadja majd a helyét a korszerű campusnak, ahol az eltérő architektúrájú épületek megfelelően egészítik ki egymást. A Technológiai Park házaihoz már elkészült a térburkolat és a két házat összekötő, nagyvonalú felüljáró, ezek nemcsak a közlekedést szolgálják, de megállásra, nézelődésre is alkalmasak. Igaz, a régi Iparművészeti Főiskola barátságos parkja az idősebb korosztály számára felejthetetlen marad, de remélhető, hogy az új épületek és (kert)építészeti megoldások biztosítják majd a campus parkjában a megfelelő találkozó- és pihenőhelyeket.

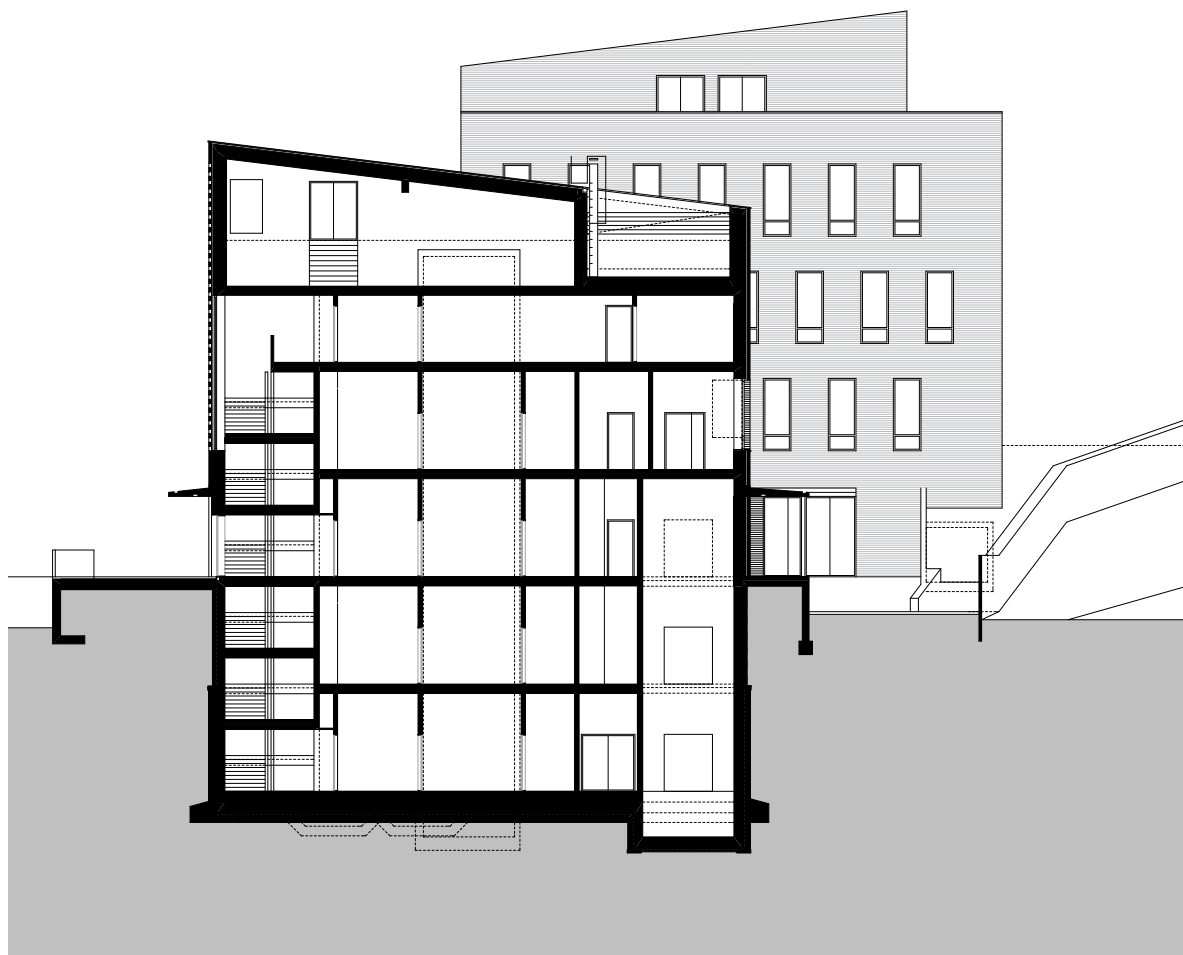
A két épület a köztük létrejött térrel együtt alkotja a Technológiai Parkot. Összetartozásukat nemcsak a burkolat és a kubusszerű tömegformálás jelzi, de a földszinti nagy megnyitások, az emeleti függőleges arányú ablakok sorolása, valamint az előtetők hosszú, világos betoncsíkjai is. A MOME 2 azonban nemcsak jóval hosszabb, de a nyílások elhelyezésének hálós rendje, a nagy bevilágító üvegtégla négyzetek és az óriási, tömör (részben növényburkolatra is alkalmassá tett) falfelületek is különbözővé teszik.

A hosszú tömb két fő részből áll. A Műhelyházzal közelebb eső szárny a nyitottabb műtermek háza, a keleti alvégen pedig a zárt médiastúdiók találhatók. Középen egy kvázi centrum kapcsolja össze a két szárnyat: kvázi, mert a hosszfalak végigfutnak, s központi tér sincsen benne, csak közhasználatú helyiségek. De a déli traktusban itt kapott helyet a vízszintes sávablakkal bevilágított lépcsőház, valamint a gépészeti tetőszint ad itt hangsúlyt a háznak. Egy fönt-lent irányú kvázi-szimmetria is rejlik az épületben: a földszinttől lefelé is, fölfelé is 2-2 emeletnyi az ötszintes ház. A többszörös kvázi-szimmetria okán a térrendszer összetett, jól áttekinthető, ugyanakkor üdítően változatos is. A földszinten a közösségi terek – előcsarnok, büfé – szélesen és szintmagasan megnyitottak két oldalra: a Technológiai Park fóruma felé, illetve déli irányban hosszú és széles, védett terrasszal. A külső közlekedőket, teraszokat változó magasságú, világos látszóbeton mellvédfalak övezik, a bejáratokkal együtt áramló térhatást hoznak létre.









GENERÁLTERVEZŐ // GENERAL DESIGN:  
CET BUDAPEST KFT.

FELELŐS TERVEZŐK // LEADING ARCHITECTS:  
CSOMAY ZSÓFIA, NÉMETH TAMÁS

ÉPÍTÉSZ MUNKATÁRSÁK // FELLOW ARCHITECTS:  
MAGYARI MÁTYÁS, SZIJJARTÓ CSONGOR

KERTÉPÍTÉSZET // GARDEN:  
GYÜRE BORBÁLA – GEUM KFT.

TARTÓSZERKEZET // STRUCTURE:  
SZÓNYI LÁSZLÓ – GEON KFT.

ELEKTROMOSSÁG // ELECTRICAL ENGINEERING:  
RAJKAI FERENC  
– HUNGAROPROJECT KFT.

ÉPÜLETGÉPÉSZET // HVAC:  
KABAK JÁNOS, OLTVAI TAMÁS  
– CAD-CONTROL PLAN KFT.  
ÉS ART-TAX KFT.

TECHNOLÓGIA // TECHNOLOGY:  
CSEFALVAY ISTVÁN – IGA KFT.

TŰZVÉDELMELEM // FIRE PROTECTION:  
SZÖLLŐSI LEVENTE  
– FIRE-MED BT.

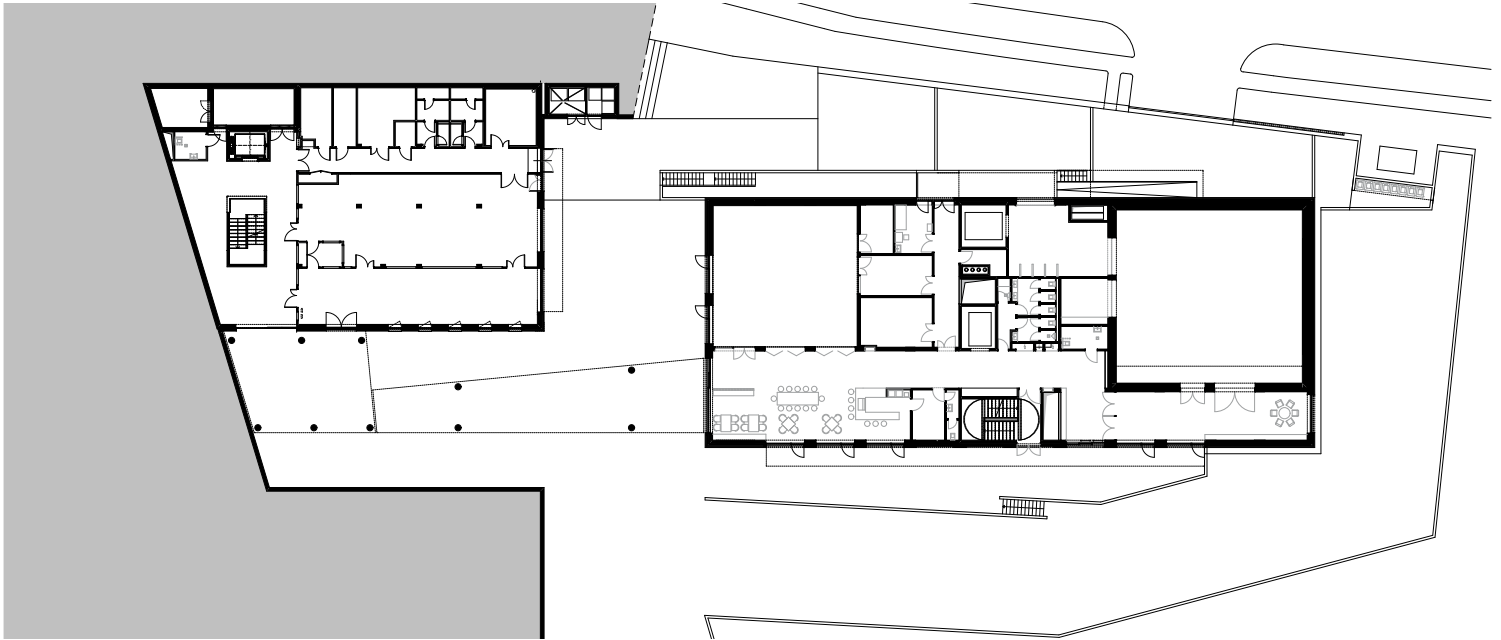
KÖRNYEZETVÉDELMELEM // ENVIRONMENT PROTECTION:  
WEINER LÁSZLÓ  
– TOPPEDION KFT.

AKUSZTIKA / ACOUSTICS:  
DR. KARSAI ELEKNÉ

ÚT ÉS FORGALOMTECHNIKA // TRAFFIC, ROADS:  
HORVÁTH ADRIEN  
– HORVÁTH PROJECT KFT.

KIVITELI TERV // REALIZATION PLANS:  
PLÁJER JÁNOS, KORMOS SZABOLCS, SZEGEDI DÁVID OLIVÉR – ÓBUDA ÉPÍTÉSZ STÚDIÓ KFT.

MEGRENDELŐ // CLIENT:  
MOHOLY-NAGY MŰVÉSZETI EGYTEM



A műterem házrész a fény háza: a nagyobb és kisebb termet természetes fény járja át, még az első pincszinten lévő kerámiaműterembe is sok fényt enged be az angolakna-folyosó. A két szint magas térkísérleti labor kifejezetten fénnel átszótt tér: három oldalról kap közvetlen, illetve közvetett külső megvilágítást. A földszinti és az emeleti közlekedőből is be,- sőt átláthatunk rajta, de teljesen el is sötétíthető. Szerelőtartókkal, futómacska pályával lehetőséget ad a tér folyamatos átszabására, a fény- és térkísérletekre. Helyenként a teljes ház is átláthatunk: a középfolyosó üvegfalain és a kétoldali termék ablakain keresztül.

Az épület másik fele, a médiaszárny éles ellenpontot képez. Fő része két nagy zárt doboz egymás alatt: alul a fotóstúdió „fehér doboza”, föllette a filmstúdió „fekete doboza” – ezek egymásnak is ellenpontjai. A stúdiók „ház a házban” megoldással készültek, a külvilágtól tökéletesen elszigetelten. A hozzájuk tartozó öltözőkkel és technológiai helyiségekkel, valamint a vetítőteremmel professzionális hátteret biztosítanak a médiaszakosok felkészítésére.

A sokfunkciós épületet az átlátható térstruktúra mellett az anyag- és színhasználat teszi egységessé. Az épületbelsőben szinte mindenütt a szürke árnyalatai képeznek megnyugtató, semleges hátteret a benne történő kreatív eseményekhez. A közlekedők, műtermek, kis stúdiók fala és padozata világosszürke; az üvegnyílászárók szerkezeti részei, a lábhatók, az ajtóbellek, az új bútorlábak tompán fénylő fémszürke csíkokat rajzolnak a térbe. A mennyezetek betonszürkék, a műtermekben látható gépészettel. A közlekedők álmennyezete perforált, finoman hullámos fémlemez, ritmikusan elhelyezett világítószalagokkal. Homeopatikus mértékben



a fa is megjelenik – néhány ajtó бүtүjén, a földszinti fogadóter pultjának szélén, illetve a műterem munkaasztalaiban –, természetet csempészve a steril technikai világba.

Az épület maximálisan funkcionális, ahogy az egy alkotóháztól el is várható. De nem funkcionalista, ehelyett a mesteri strukturáltság jellemzi. Látszólagos egyszerűsége mögött többszörös összetettség, kvázi szimmetriák, ellenpontok rejtőznek. A kivitelezés alapvetően jól sikerült, a néhány esetlenebb kompromisszum (pl. fűtőtestek) az épület lényegét nem érinti. A ház használhatóságáról, szerethetőségéről természetesen a mesterek és tanítványok adnak majd számot, de az építészeti alap jó irányt jelez.

<sup>1</sup> Utalás Robert Venturi 1966-ban New Yorkban megjelent könyvére: Összetettség és ellentmondás az építészetben (magyarul: Corvina kiadó, 1986).

## INTEGRITY OF CONTRASTS MOME 2, BUDAPEST

*The reconstruction of MOME Campus is a mega-project, reaching a new stage right now: from September on, they are going to start working on the recently opened Media and Studio House. The Workshop house, which is the first building of the campus built in the north-eastern tip of the park, is already in use, the originally designed two other structures have been united into one meanwhile, but the basic principle of their three cubes (workshop, studio, media house) are still recognizable in the finished building. The dark brown „wrinkled” fabric, the brick masonry cladding gives us the impression as if the strict geometry of the two buildings were wrapped in leather binding. The two buildings and the space in-between them make up the Technology Park now. Their belongingness is expressed by their facework and cube-like mass formation just like the huge openings of the ground-floor and the sequence of the vertical windows of the upper floor and the long light-palette concrete bands of the projecting roofs. MOME 2 is not only much longer, but is also distinguished by the net configuration of the openings, the large glass brick squares of the skylights and the extensive solid wall surfaces (partly suited to host vegetation). The multifunctional building is characterized by masterly structuredness. Its seeming simplicity conceals complexity, quasi-symmetries and counterpoints.*