

6. AZ INTÉZMÉNY HÍRNEVE, ELÉGEDETTSÉG, ALUMNI RENDSZER

A korábbi évekhez hasonlóan idén is megkérdeztük a hallgatókat, hogy mi a véleményük a PTE hírnevéről, mennyire ajánlanák egyetemünket a környezetükben élőknek, hogyan értékelik az egyetem képzéseit, szolgáltatásait, továbbá azt is, hogy milyen kapcsolatban állnak a PTE Alumni rendszerével.

A PTE és a kar hírnevének értékelése hasonló a korábbi években kapott eredményekhez, az összesített átlag szerint a PTE hírneve megelőzi a kar hírnevét, a karonkénti bontásnál azonban az ÁOK hallgatói magasabbra értékelik a saját kar hírnevét, míg a KTK hallgatói szerint megegyezik a kar és a PTE hírneve. (44. ábra)

Hallgatóink 95,34%-a ajánlaná az egyetemet barátainak, ismerőseinek, a saját kart 88,07%, míg azt a szakot, amelyen tanul 88,23%. (45. ábra)

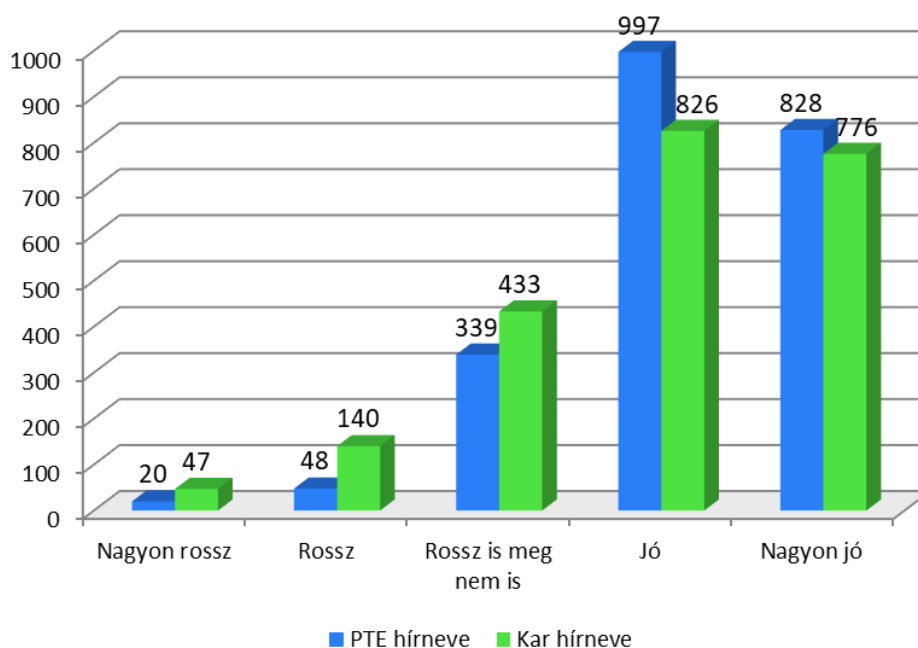
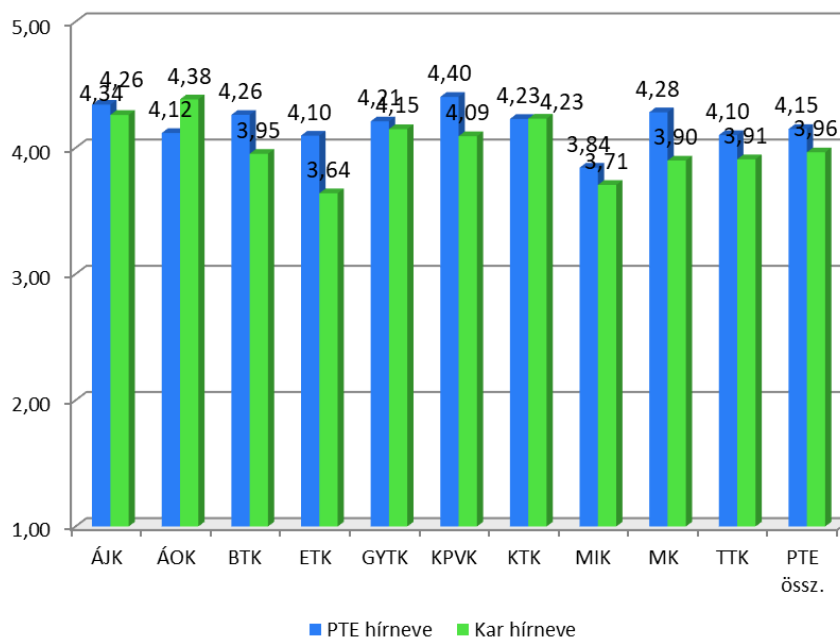
A válaszadók 87,37%-a most is ugyanazt a szakot választaná, melyen jelenleg tanul. A karonkénti megoszlás alapján a legelégedettebbek döntésükkel a KTK (92,54%), az ÁJK (92,12%), a GYTK (92,00%) és az ÁOK (91,49%) hallgatói, legkevésbé pedig a MK-n tanulók, több mint 20%-uk másként döntene. (51. ábra)

Az képzéshez kapcsolódó kérdések azt vizsgálják, hogy a hallgatók mit tartanak fontosnak, és mennyire elégedettek ezekkel a tényezőkkel. Az értékelés négy fokozatú skálán történt. A válaszok alapján a következő tényezőkkel a legelégedettebbek: a kurzusokat mindig a syllabuszban lévő oktató tartja (3,33), a képzés célja és a követelmények világosak (3,25) és jó a kapcsolat az oktató és a hallgatók között (3,23). Ugyanakkor kari bontásban eltérések figyelhetők meg. Az ÁOK és a GYTK hallgatói az oktatás színvonalával, míg az ÁJK hallgatói az vizsgaidőpont és vizsgaeredmények elérhetőségével a legelégedettebbek. (22. táblázatok).

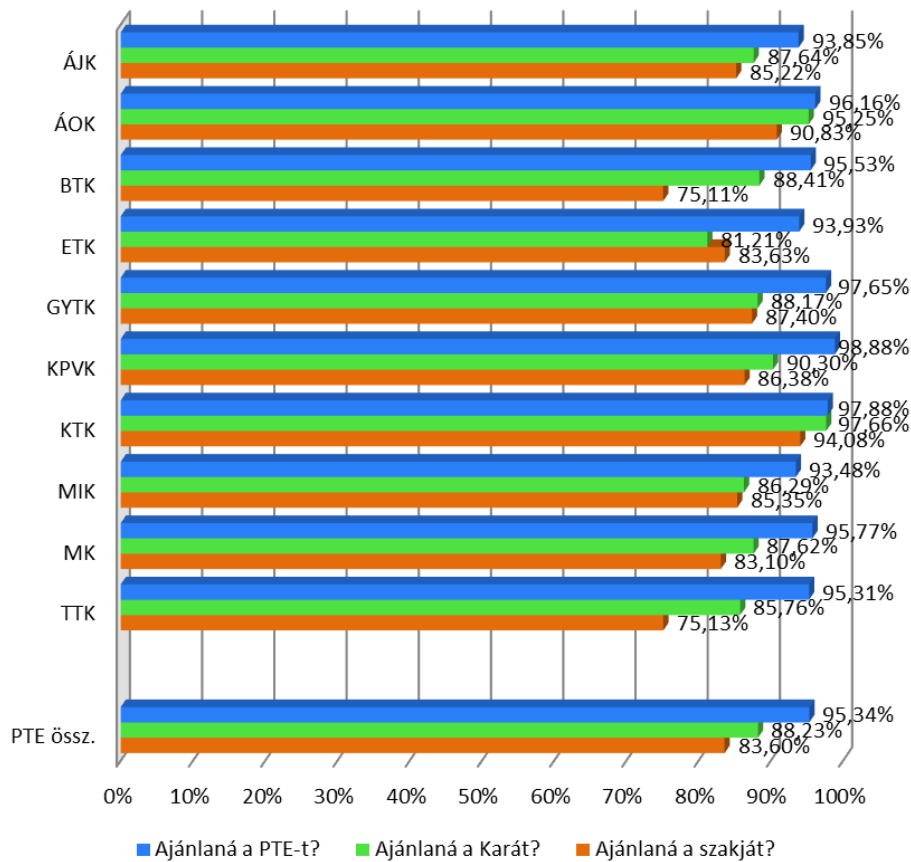
A PTE-re vonatkozó tényezők kapcsolatban a hallgatók a legelégedettebbek a könyvtári szolgáltatásokkal (3,53), a további tényezők 3,5 és 3 közötti értéket értek el, kivéve a tanulmányi költségek megfizethetősége (2,87). (23. táblázat)

A Pécsi Diplomások Körének ismertsége csökkent a korábbi évekhez képest, a hallgatók kevesebb mint 20%-a ismeri. A kari alumni szervezetek ismertsége jobb, 41,83% de jelentős kari eltéréseket láthatunk: két szélső érték a ÁOK hallgatóinak 68,10 %-a, az MK hallgatóinak 21,74%-a ismeri a kari alumni szervezetet. (53. és 54. ábra)

6.1. HÍRNÉV, AJÁNLÁS

43. ábra: A hallgatók véleménye a PTE és a saját kar hírnevéről (említések száma) ($n_{\text{PTE}}=2\ 232$, $n_{\text{Kar}}=2\ 221$)44. ábra: A hallgatók véleménye a PTE és a saját kar hírnevéről (átlag) (kari bontás) ($n_{\text{PTE}}=2\ 232$, $n_{\text{Kar}}=2\ 221$)

45. ábra: A hallgatók ajánlanák az ismerősöknek, barátoknak a PTE-t, a saját kart és a szakot? (kari bontás) (n_{PTE}=2 231, n_{Kar}=2 229, n_{Szak}=2 214)



6.2. ELÉGEDETTSÉG

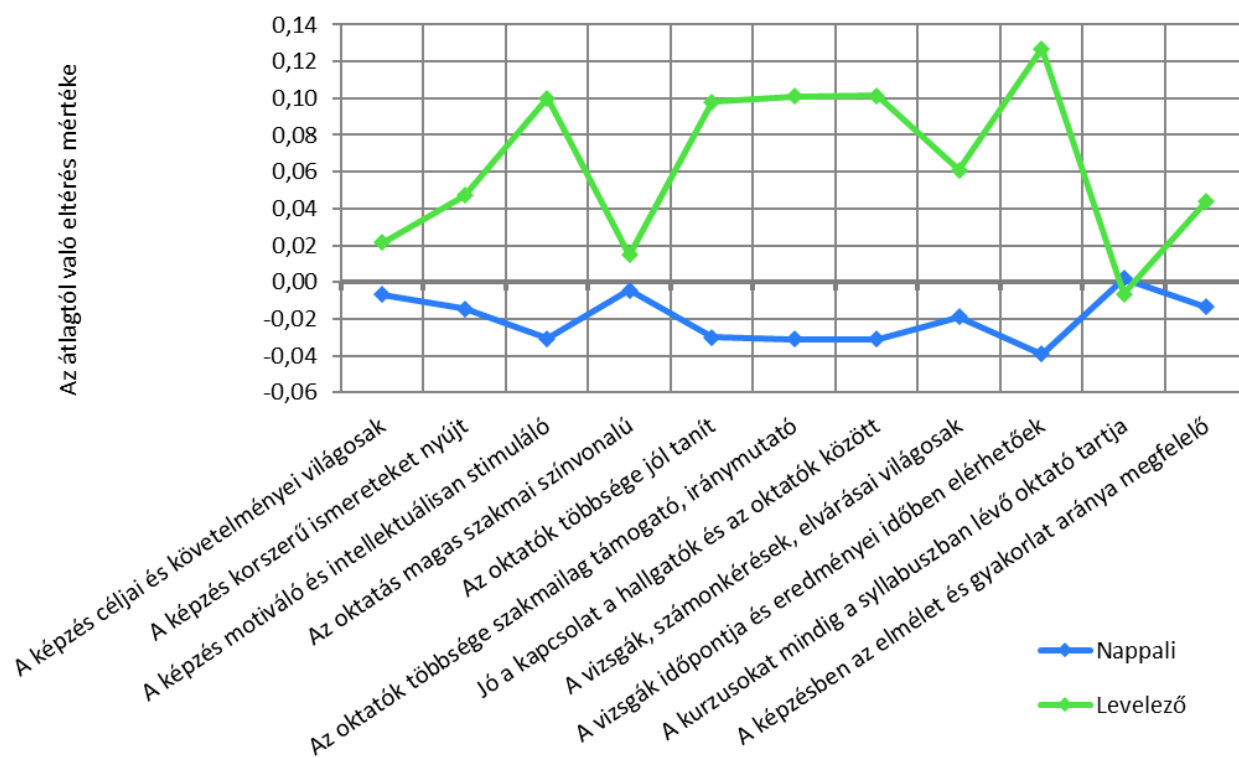
21. táblázat: A képzésre vonatkozó tényezők megítélése (1-4-es skála) (átlag szerint csökkenő sorrendben)

A vizsgált tényezők	n	Átlag	Medián	Módusz	Szórás
A kurzusokat mindig a syllabuszban lévő oktató tartja	2 229	3,33	3	3	0,68
A képzés céljai és követelményei világosak	2 228	3,25	3	3	0,67
Jó a kapcsolat a hallgatók és az oktatók között	2 225	3,23	3	3	0,66
A vizsgák időpontja és eredményei időben elérhetőek	2 229	3,21	3	3	0,77
Az oktatás magas szakmai színvonalú	2 232	3,20	3	3	0,74
Az oktatók többsége szakmailag támogató, iránymutató	2 230	3,20	3	3	0,72
A képzés korszerű ismereteket nyújt	2 231	3,16	3	3	0,72
Az oktatók többsége jól tanít	2 233	3,14	3	3	0,74
A vizsgák, számonkérések, elvárásai világosak	2 230	3,06	3	3	0,75
A képzés motiváló és intellektuálisan stimuláló	2 226	2,96	3	3	0,83
A képzésben az elmélet és gyakorlat aránya megfelelő	2 229	2,75	3	3	0,91

22. táblázat: A képzésre vonatkozó tényezők megítélése (1-4-es skála) (kari bontás) (átlag szerint csökkenő sorrendben)

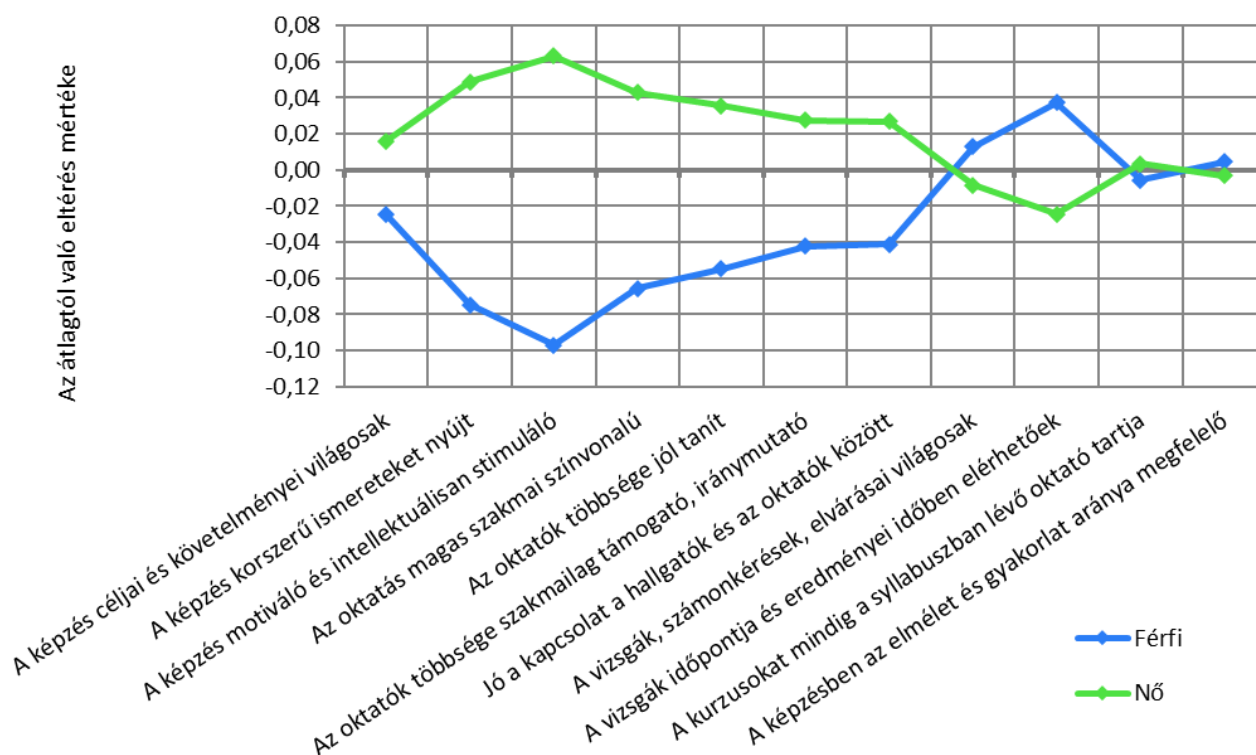
Vizsgált tényezők	ÁJK	ÁOK	BTK	ETK	GYTK	KPVK	KTK	MIK	MK	TTK	Átlag
A kurzusokat mindig a syllabusban lévő oktató tartja	3,11	3,08	3,51	3,14	3,19	3,65	3,48	3,34	3,74	3,32	3,33
A képzés céljai és követelményei világosak	3,39	3,40	3,22	3,20	3,35	3,36	3,33	3,13	3,22	3,18	3,25
Jó a kapcsolat a hallgatók és az oktatók között	3,30	3,14	3,34	3,21	3,34	3,31	3,28	3,02	3,41	3,23	3,23
A vizsgák időpontja és eredményei időben elérhetőek	3,60	3,35	3,32	2,84	3,32	3,30	3,38	3,13	3,02	3,16	3,21
Az oktatás magas szakmai színvonalú	3,45	3,47	3,27	3,02	3,42	3,31	3,30	2,94	3,20	3,07	3,20
Az oktatók többsége szakmailag támogató, iránymutató	3,30	3,10	3,33	3,16	3,28	3,25	3,32	2,98	3,30	3,15	3,20
A képzés korszerű ismereteket nyújt	3,26	3,36	3,19	3,16	3,27	3,32	3,24	2,95	3,17	3,01	3,16
Az oktatók többsége jól tanít	3,22	3,08	3,27	3,09	3,15	3,24	3,33	2,86	3,15	3,10	3,14
A vizsgák, számonkérések, elvárásai világosak	3,07	2,93	3,24	2,80	3,13	3,19	3,28	2,95	3,04	3,21	3,06
A képzés motiváló és intellektuálisan stimuláló	3,00	3,06	3,07	2,93	3,02	3,14	3,05	2,73	3,03	2,75	2,96
A képzésben az elmélet és gyakorlat aránya megfelelő	2,50	2,54	2,71	2,75	3,21	2,89	2,97	2,78	3,06	2,71	2,75

46. ábra: A képzésre vonatkozó tényezők megítélése (1-4-es skála) (tagozat szerint)



Szignifikáns: A képzés motiváló és intellektuálisan stimuláló; Az oktatók többsége jól tanít; Az oktatók többsége szakmailag támogató, iránymutató; Jó a kapcsolat a hallgatók és az oktatók között; A vizsgák, számonkérések, elvárásai világosak; A vizsgák időpontja és eredményei időben elérhetőek.

47. ábra: A képzésre vonatkozó tényezők megítélése (1-4-es skála) (nemek szerint)



Szignifikáns: A képzés korszerű ismereteket nyújt; A képzés motiváló és intellektuálisan stimuláló; Az oktatás magas szakmai színvonalú; Az oktatók többsége jól tanít; Az oktatók többsége szakmailag támogató, iránymutató; Jó a kapcsolat a hallgatók és az oktatók között.

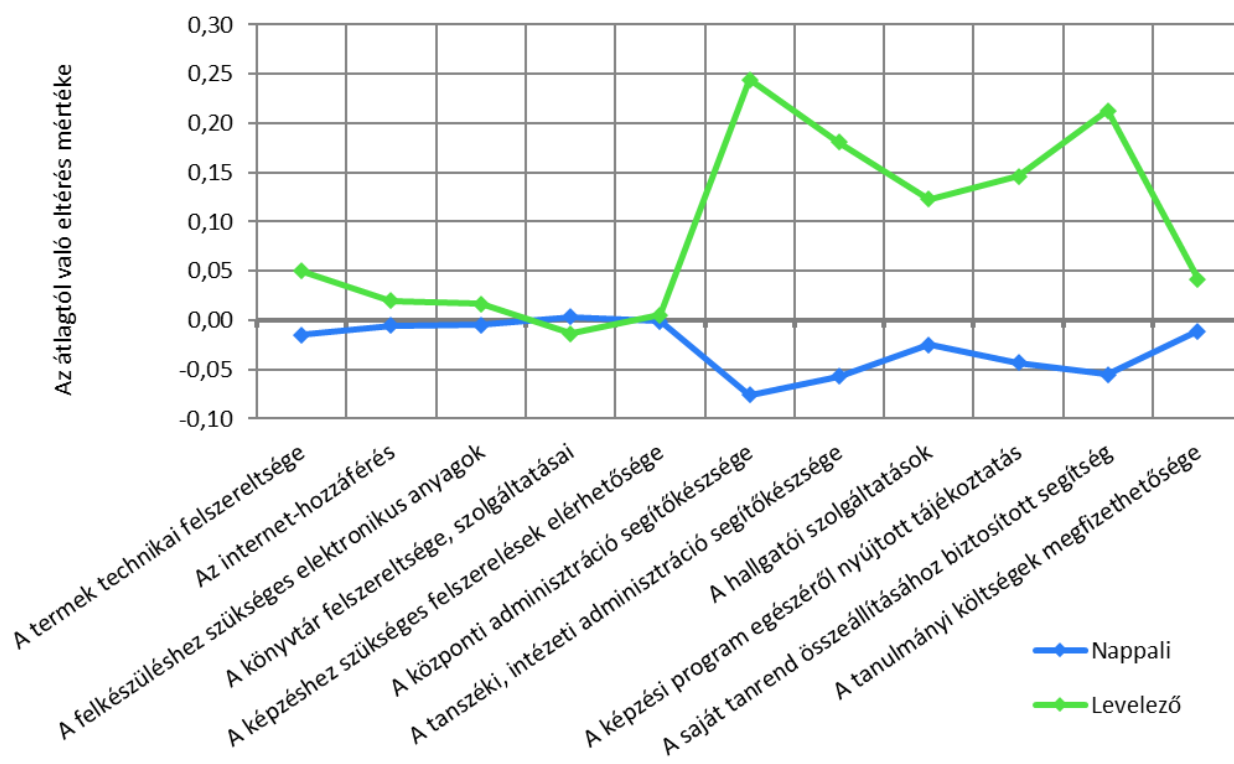
23. táblázat: A PTE-re vonatkozó tényezők megítélése (1-4-es skála) (átlag szerint csökkenő sorrendben)

A vizsgált tényezők	n	Átlag	Medián	Módusz	Szórás
A könyvtár felszereltsége, szolgáltatásai	1 732	3,53	4	4	0,66
A tanszéki, intézeti adminisztráció segítőkészsége	1 982	3,30	3	4	0,78
A hallgatói szolgáltatások	1 257	3,26	3	4	0,81
A központi adminisztráció segítőkészsége	2 043	3,21	3	4	0,82
Az internet-hozzáférés az épületekben és termekben	2 136	3,19	3	4	0,86
A termék technikai felszereltsége	2 147	3,13	3	3	0,79
A felkészüléshez szükséges elektronikus anyagok	2 180	3,13	3	3	0,80
A képzési program egészéről nyújtott tájékoztatás	2 054	3,11	3	3	0,79
A képzéshez szükséges felszerelések elérhetősége	1 531	3,09	3	3	0,80
A saját tanrend összeállításához biztosított segítség	1 624	3,01	3	3	0,88
A tanulmányi költségek megfizethetősége	1 768	2,87	3	3	0,93

24. táblázat: A PTE-re vonatkozó tényezők megítélése (1-4-es skála) (kari bontás) (átlag szerint csökkenő sorrendben)

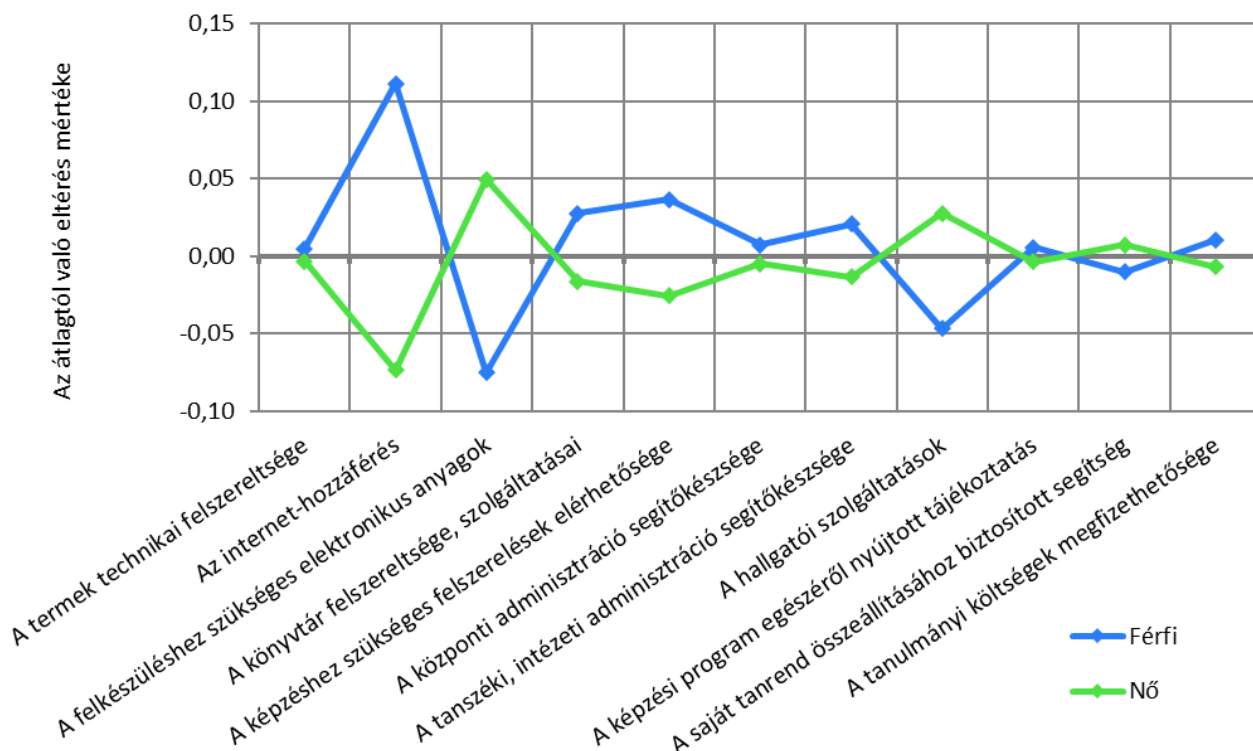
Vizsgált tényezők	ÁJK	ÁOK	BTK	ETK	GYTK	KPVK	KTK	MIK	MK	TTK	Átlag
A könyvtár felszereltsége, szolgáltatásai	3,73	3,48	3,53	3,46	3,44	3,48	3,53	3,47	3,65	3,55	3,53
A tanszéki, intézeti adminisztráció segítőkészsége	3,59	3,04	3,31	3,27	3,11	3,54	3,48	3,28	3,26	3,21	3,30
A hallgatói szolgáltatások	3,22	3,14	3,32	3,29	3,28	3,46	3,38	3,17	2,99	3,29	3,26
A központi adminisztráció segítőkészsége	3,67	2,94	3,09	3,23	2,91	3,41	3,41	3,09	3,10	3,22	3,21
Az internet-hozzáférés az épületekben és termekben	3,31	3,48	3,24	2,65	3,50	3,04	3,45	3,24	3,42	3,27	3,19
A termék technikai felszereltsége	3,50	3,24	3,03	2,78	3,28	3,32	3,56	3,10	3,13	3,05	3,13
A felkészüléshez szükséges elektronikus anyagok	2,89	3,27	3,16	3,22	3,20	3,22	3,39	2,83	2,83	3,08	3,13
A képzési program egészéről nyújtott tájékoztatás	3,37	3,12	3,04	3,10	3,19	3,15	3,29	3,03	3,07	2,94	3,11
A képzéshez szükséges felszerelések elérhetősége	3,41	3,10	3,15	2,85	3,29	3,07	3,39	3,06	2,92	3,16	3,09
A saját tanrend összeállításához biztosított segítség	3,19	2,83	3,06	2,85	2,96	3,12	3,21	3,00	2,93	3,03	3,01
A tanulmányi költségek megfizethetősége	2,72	2,42	2,99	3,14	2,72	3,25	2,82	2,71	2,81	2,97	2,87

48. ábra: A PTE-re vonatkozó tényezők megítélése (1-4-es skála) (tagozat szerint)



Szignifikáns: A központi adminisztráció segítőkészsége; A tanszéki, intézeti adminisztráció segítőkészsége; A hallgatói szolgáltatások; A képzési program egészéről nyújtott tájékoztatás; A saját tanrend összeállításához biztosított segítség.

49. ábra: A PTE-re vonatkozó tényezők megítélése (1-4-es skála) (nemek szerint)



Szignifikáns: Az internet-hozzáférés; A felkészüléshez szükséges elektronikus anyagok.

25. táblázat: A félévben az alábbi tényezőkhöz való nehézségekkel való szembesülés (kari, tagozat és nemek szerinti bontás) (összes szembesülés aránya szerint csökkenő sorrendben)

Nehézségek/Kar - Tagozat - Nem	ÁJK	ÁOK	BTK	ETK	GYTK	KPVK	KTK	MIK	MK	TTK
A magas tanulmányi követelmények	58,70%	74,11%	41,70%	57,20%	72,68%	31,53%	46,67%	58,39%	35,71%	60,20%
Az intézményen belüli szervezési nehézségek	32,40%	57,96%	46,00%	60,29%	48,41%	33,17%	33,04%	52,04%	46,01%	50,12%
A motiváció hiánya	43,62%	50,77%	41,18%	39,24%	50,21%	16,33%	31,38%	44,53%	34,76%	46,27%
Az adminisztratív ügyek	17,56%	51,53%	39,68%	42,97%	44,33%	19,91%	25,77%	35,79%	50,21%	45,52%
A képzés helyszínének az otthontól vagy a lakóhelytől való távolsága	41,61%	37,87%	30,64%	39,50%	30,01%	23,23%	21,04%	31,13%	37,12%	25,83%
Más személyes okokból	27,19%	29,09%	24,85%	30,03%	26,07%	13,71%	19,72%	26,25%	28,19%	30,77%
Egyéb tanulmányokhoz kapcsolódó ügyek	6,49%	22,87%	22,11%	25,04%	21,85%	13,26%	11,74%	22,39%	15,03%	23,91%
Anyagi nehézségek	22,62%	19,65%	18,41%	13,93%	18,33%	6,50%	18,50%	20,47%	30,55%	13,15%
A fizetett munkámmal kapcsolatos kötelezettségek	26,11%	4,33%	17,02%	14,77%	2,35%	19,55%	22,04%	26,54%	17,85%	14,65%
Egészségügyi, mentálhigiénés okok, fogyatékoság vagy baleset	6,15%	12,18%	9,04%	4,49%	5,88%	8,11%	5,14%	6,50%	15,98%	6,89%
Gyermeknevelési teendők vagy várandósság	9,72%	0,75%	4,62%	3,89%	1,18%	21,51%	3,51%	7,55%	4,69%	4,01%

Nehézségek/Kar - Tagozat - Nem	Nap.	Lev.	Férfi	Nő	Átlag
A magas tanulmányi követelmények	58,07%	41,54%	53,53%	54,62%	54,18%
Az intézményen belüli szervezési nehézségek	53,07%	32,50%	48,45%	48,09%	48,23%
A motiváció hiánya	47,29%	19,83%	40,62%	40,97%	40,83%
Az adminisztratív ügyek	42,18%	24,58%	38,53%	37,73%	38,04%
A képzés helyszínének az otthontól vagy a lakóhelytől való távolsága	33,08%	29,19%	24,63%	37,11%	32,17%
Más személyes okokból	27,29%	23,31%	22,65%	28,78%	26,35%
Egyéb tanulmányokhoz kapcsolódó ügyek	21,20%	16,32%	20,58%	19,71%	20,05%
Anyagi nehézségek	18,56%	14,25%	14,44%	19,58%	17,54%
A fizetett munkámmal kapcsolatos kötelezettségek	8,53%	45,94%	18,30%	16,68%	17,32%
Egészségügyi, mentálhigiénés okok, fogyatékoság vagy baleset	7,70%	6,39%	6,34%	8,08%	7,39%
Gyermeknevelési teendők vagy várandósság	1,27%	18,61%	5,39%	5,31%	5,34%

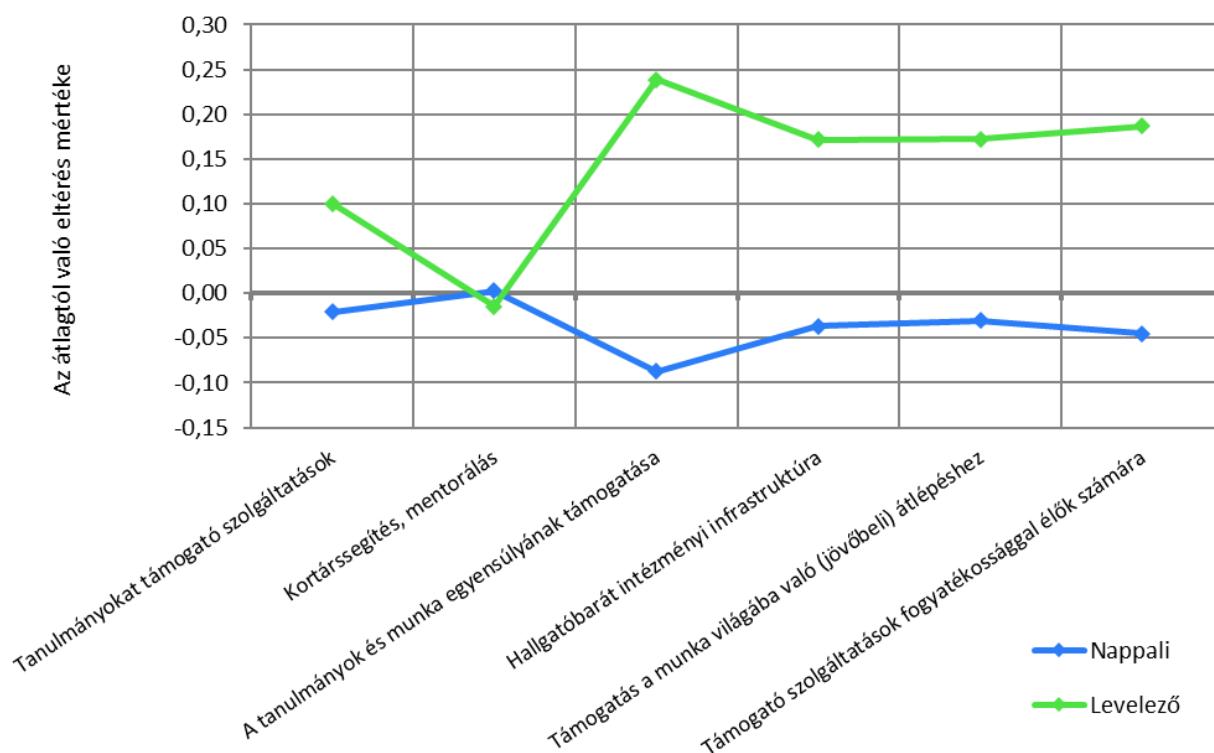
26. táblázat: A PTE-n lévő szolgáltatások megítélése (1-4-es skála) (átlag szerint csökkenő sorrendben)

A vizsgált tényezők	n	Átlag	Medián	Módusz	Szórás
Kortárssegítés, mentorálás	905	3,08	3	3	0,90
Támogató szolgáltatások fogyatékossgal élők számára	455	2,99	3	3	0,85
Hallgatóbarát intézményi infrastruktúra	1 617	2,98	3	3	0,93
Tanulmányokat támogató szolgáltatások	910	2,88	3	3	0,90
Támogatás a munka világába való (jövőbeli) átlépéshez	1 197	2,66	3	3	0,93
A tanulmányok és munka egyensúlyának támogatása	938	2,59	3	3	0,96

27. táblázat: A PTE-n lévő szolgáltatások megítélése (1-4-es skála) (kari bontás) (átlag szerint csökkenő sorrendben)

Vizsgált tényezők	ÁJK	ÁOK	BTK	ETK	GYTK	KPVK	KTK	MIK	MK	TTK	Átlag
Kortárssegítés, mentorálás	3,05	2,88	3,24	3,13	3,11	3,19	3,15	2,85	3,10	3,14	3,08
Támogató szolgáltatások fogyatékossgal élők számára	3,15	2,66	3,15	2,91	3,11	3,02	3,18	2,87	2,74	3,15	2,99
Hallgatóbarát intézményi infrastruktúra	3,15	2,71	3,22	2,63	2,87	3,35	3,19	2,89	2,69	3,20	2,98
Tanulmányokat támogató szolgáltatások	3,03	2,67	2,89	2,92	3,00	3,02	3,11	2,62	2,69	3,04	2,88
Támogatás a munka világába való (jövőbeli) átlépéshez	2,57	2,50	2,53	2,75	2,94	2,98	2,90	2,60	2,28	2,63	2,66
A tanulmányok és munka egyensúlyának támogatása	2,59	2,17	2,68	2,56	2,37	3,06	2,84	2,56	2,15	2,58	2,59

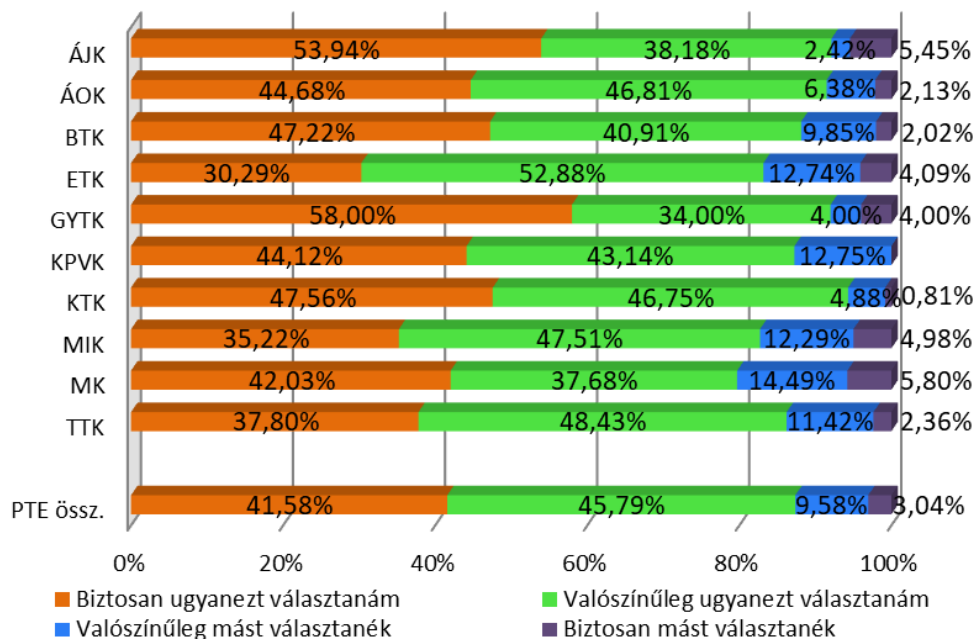
50. ábra: A PTE-n lévő szolgáltatások megítélése (1-4-es skála) (tagozat szerint)



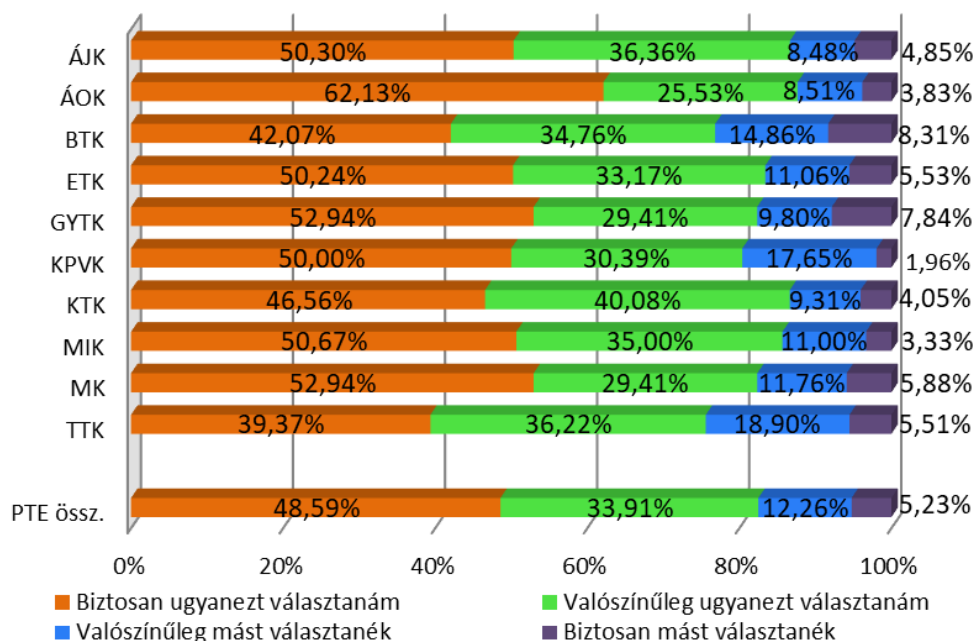
Szignifikáns: A tanulmányok és munka egyensúlyának támogatása; Hallgatóbarát intézményi infrastruktúra; Támogatás a munka világába való (jövőbeli) átlépéshez; Támogató szolgáltatások fogyatékossgal élők számára..

Szignifikáns: Az internet-hozzáférés; A felkészüléshez szükséges elektronikus anyagok.

51. ábra: A Pécsi Tudományegyetem újbóli választása, amennyiben újratekintné a tanulmányait (kari bontás) (n=2 234)

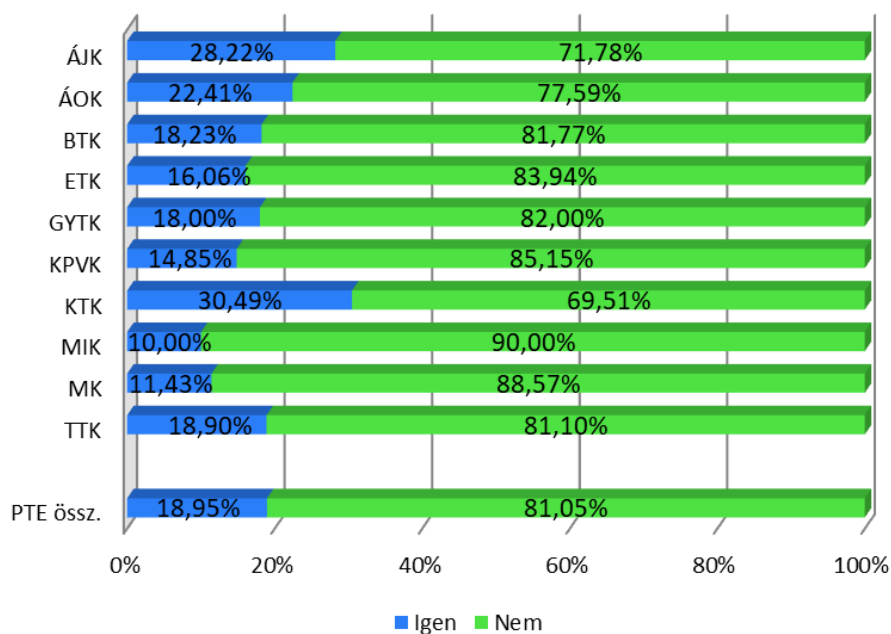


52. ábra: A tanult szak újbóli választása, amennyiben újratekintné a tanulmányait (kari bontás) (n=2 235)

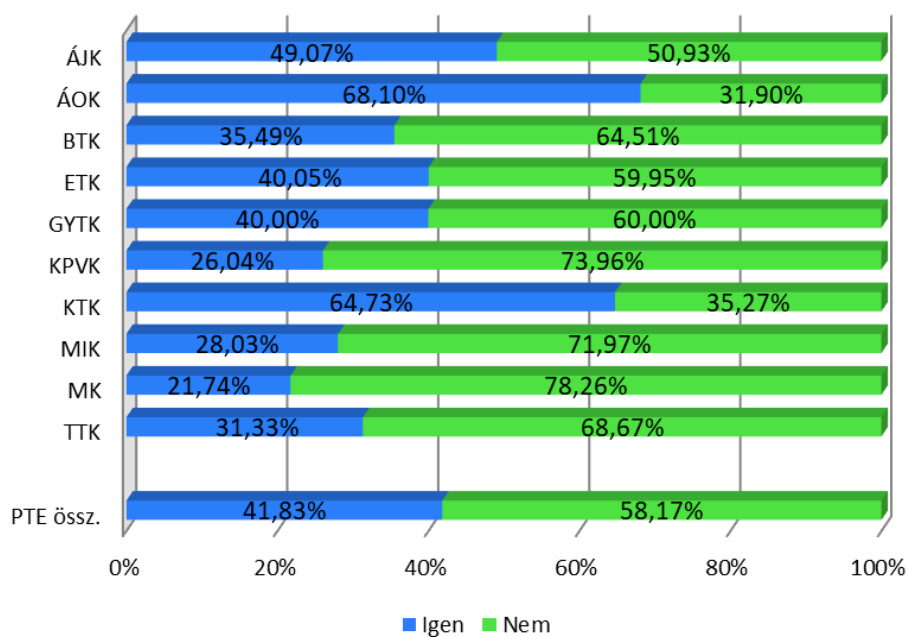


6.3. AZ ALUMNI RENDSZERREL KAPCSOLATOS KÉRDÉSEK

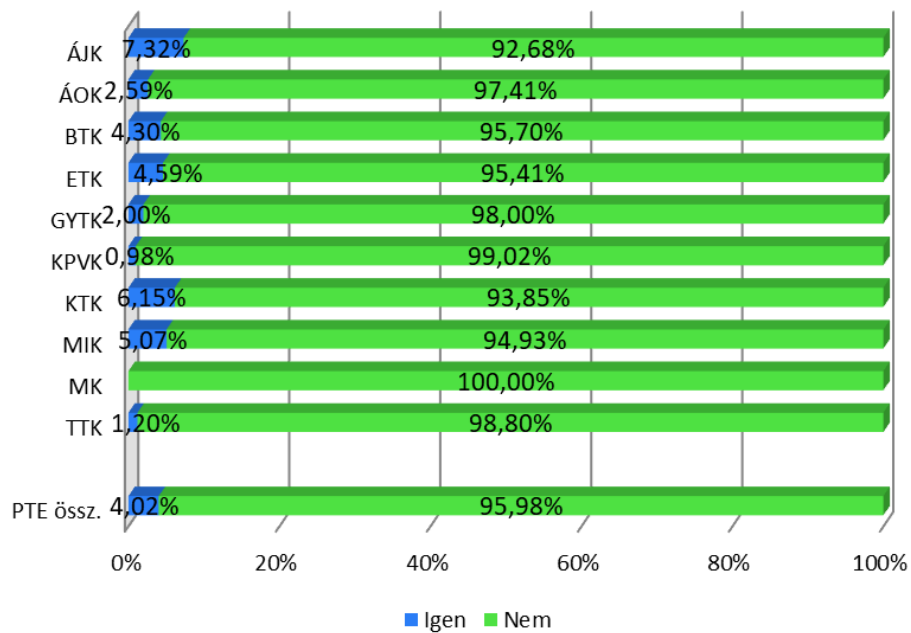
53. ábra: A Pécsi Diplomások Körének ismertsége (kari bontás) (n=2 222)



54. ábra: A kari alumni szervezet ismertsége (kari bontás) (n=2 180)



55. ábra: A Pécsi Diplomások köréhez való csatlakozás (kari bontás) (n=2 215)



56. ábra: A hallgatók által ismert PTE Alumni és Pécsi Diplomások Köre által nyújtott kedvezmények, szolgáltatások (kari bontás) (n=912)

