

2. FELSŐFOKÚ TANULMÁNYOK (TANULMÁNYI ÉLETÚT)

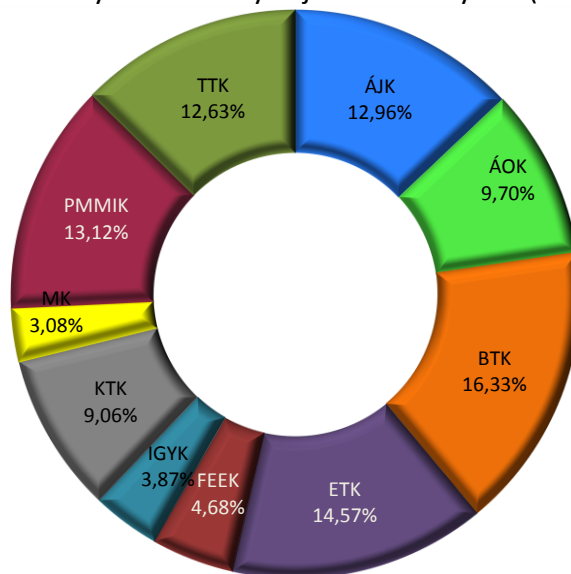
Ebben a fejezetben mutatjuk be a jelenlegi tanulmányokra, képzésre vonatkozó információkat: melyik karon, hányadik évfolyamon tanulnak, van-e párhuzamos vagy már korábban szerzett felsőfokú végzettségük, milyen további tanulmányi terveik vannak a jövőben és részt vesznek-e tehetséggondozási programban.

A válaszadók 3,03%-a végez tanulmányai mellett párhuzamos képzést, legmagasabb arányban a BTK hallgatói (6,59%). A hallgatók 26,74%-a rendelkezik korábban szerzett felsőfokú végzettséggel (54,30%-uk a PTE-n végzett). A felsőfokú tanulmányok folytatását legtöbben MA/MSc képzésben tervezik (33,55% a PTE-n és 12,93% máshol). (8. táblázat)

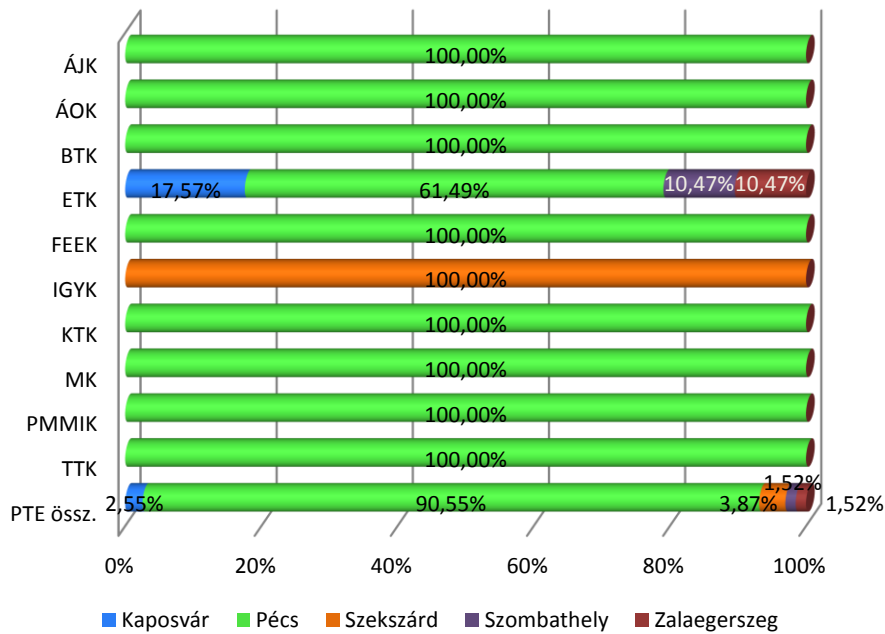
A PTE hallgatók 8,50%-a vesz részt valamilyen tehetséggondozási programban. (14. ábra)

2.1. AZ INTÉZMÉNYHEZ VALÓ KAPCSOLÓDÁS

7. ábra: Melyik karon folytatja tanulmányait? (n=2 043)



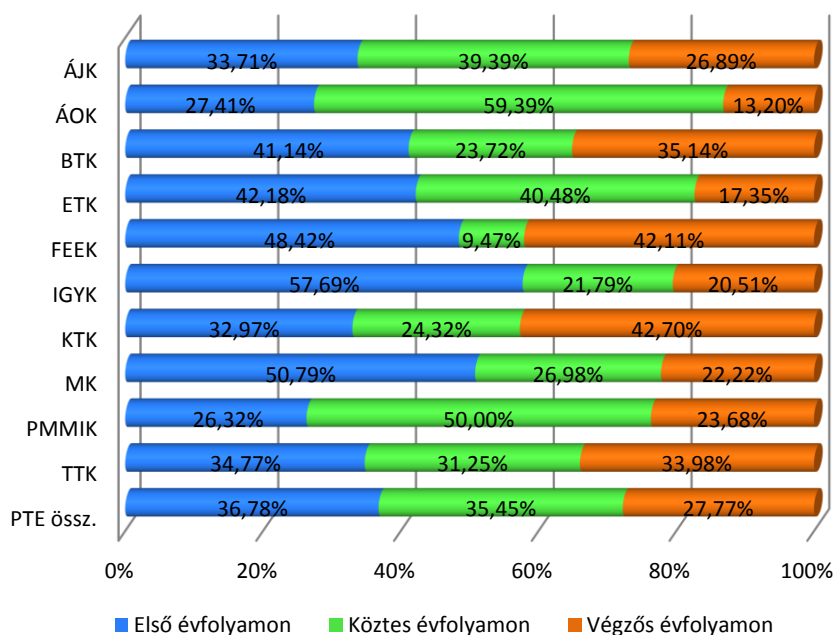
8. ábra: Melyik városban folytatja tanulmányait? (kari bontás) (n=2 042)



5. táblázat: Milyen módon oldja meg az oktatás székhelyén való tartózkodást (kari bontás)

Kar/városban tartózkodás	n	Saját lakás	Szülőkkel	Kollégium	Albérlet	Bejáró közeli településről	Egyéb	Össz.
ÁJK	260	10,77%	11,92%	10,00%	15,77%	19,23%	32,31%	100%
ÁOK	198	11,11%	13,64%	30,30%	36,87%	3,03%	5,05%	100%
BTK	335	14,63%	12,84%	28,66%	18,81%	16,12%	8,96%	100%
ETK	297	6,40%	9,09%	41,75%	22,90%	14,14%	5,72%	100%
FEEK	95	15,79%	8,42%	18,95%	14,74%	20,00%	22,11%	100%
IGYK	79	2,53%	5,06%	35,44%	6,33%	39,24%	11,39%	100%
KTK	185	14,05%	21,08%	14,05%	21,08%	17,30%	12,43%	100%
MK	63	7,94%	3,17%	20,63%	33,33%	15,87%	19,05%	100%
PMMIK	266	6,77%	16,92%	33,46%	20,68%	12,03%	10,15%	100%
TTK	259	6,95%	15,44%	27,41%	30,50%	16,22%	3,47%	100%
PTE össz.	2 037	9,92%	13,06%	27,05%	22,48%	15,61%	11,88%	100%

9. ábra: A hallgatók évfolyama (kari bontás) (n=2 031)

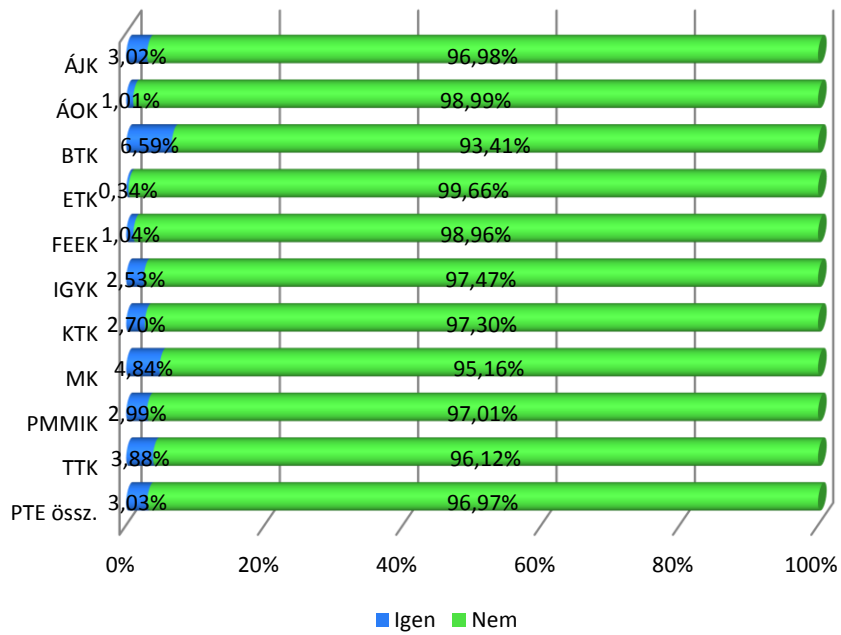


6. táblázat: Tanulmányi eredmény (több változó szerint)

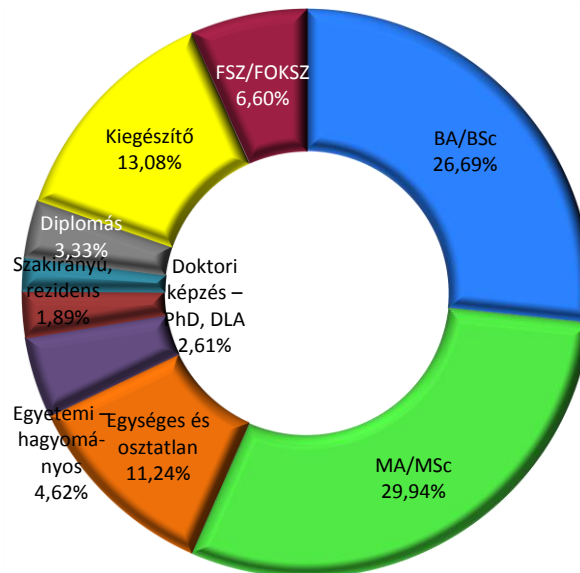
Változók/Tan. eredmény	n	Átlag	Medián	Módusz	Szórás
Kar					
ÁJK	253	3,83	4	4	0,86
ÁOK	197	3,58	4	3	0,69
BTK	324	4,00	4	4	0,80
ETK	291	3,67	4	4	0,67
FEEK	92	4,19	4	4	0,70
IGYK	77	4,16	4	4	0,65
KTK	182	3,51	3	3	0,80
MK	60	4,43	5	5	0,65
PMMIK	264	3,25	3	3	0,72
TTK	254	3,41	3	3	0,85
Tagozat					
Nappali	1 526	3,61	4	3	0,81
Levelező	467	3,99	4	4	0,79
Finanszírozási forma					
Államilag tám.-ösz.	1 423	3,71	4	4	0,81
Költségtér./Önktg.	565	3,67	4	4	0,85
Részösz.	4	3,27	3	4	0,86
Neme					
Férfi	777	3,51	3	3	0,86
Nő	1 215	3,82	4	4	0,77
Egyetemi átlag					
PTE össz.	1 993	3,70	4	4	0,82

2.2. EGYÉB FELSŐFOKÚ TANULMÁNYOK

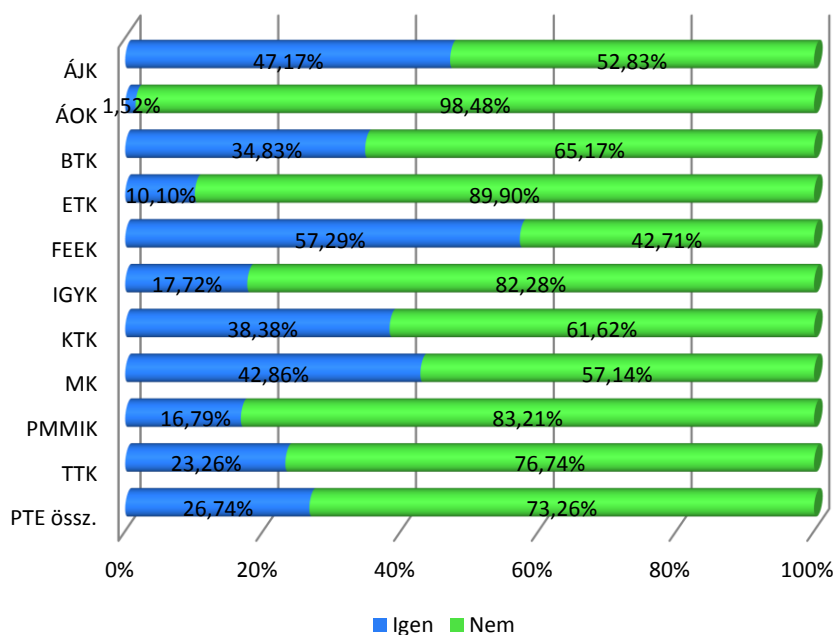
10. ábra: Jelenlegi egyéb tanulmányok végzése (kari bontás) (n=2 043)



11. ábra: Egyéb tanulmányok képzési formája (n=66)



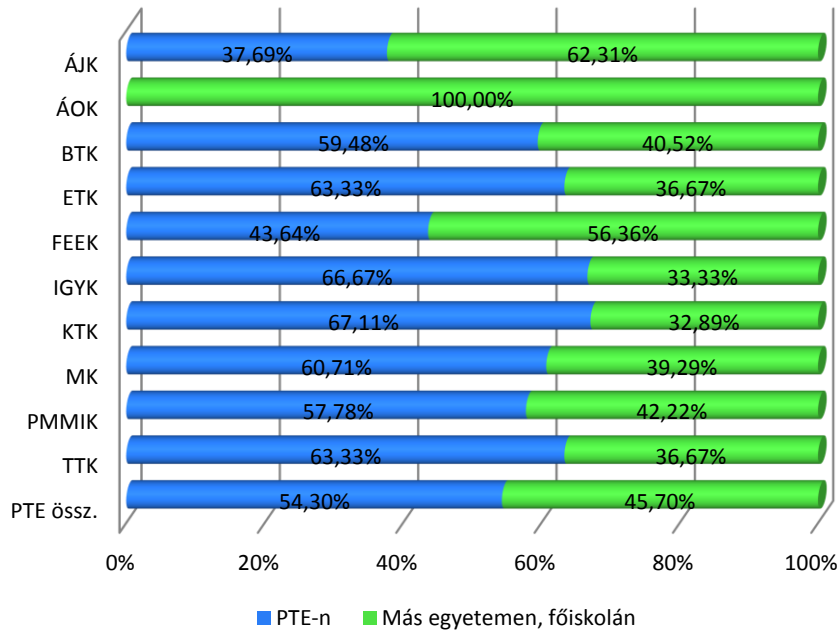
12. ábra: Korábbi felsőfokú végzettség (kari bontás) (n=2 042)



7. táblázat: Korábbi felsőfokú végzettség képzési szintje (kari bontás)

Kar/Korábbi végz. képzési szint	n	BA/BSc	MA/MSc	Egységes és osztatlan	Egyetemi – hagyományos	Főiskolai – hagyományos	Doktori képzés – PhD, DLA	FSZ/ FOKSZ	Össz.
ÁJK	131	20,61%	6,87%	16,79%	16,03%	27,48%	0,76%	11,45%	100%
ÁOK	3	33,33%	0,00%	0,00%	0,00%	66,67%	0,00%	0,00%	100%
BTK	117	51,28%	5,98%	3,42%	6,84%	29,06%	1,71%	1,71%	100%
ETK	31	32,26%	6,45%	3,23%	3,23%	35,48%	0,00%	19,35%	100%
FEEK	55	54,55%	5,45%	0,00%	5,45%	29,09%	0,00%	5,45%	100%
IGYK	14	28,57%	7,14%	0,00%	0,00%	14,29%	0,00%	50,00%	100%
KTK	76	64,47%	5,26%	3,95%	3,95%	6,58%	0,00%	15,79%	100%
MK	24	25,00%	4,17%	0,00%	20,83%	45,83%	0,00%	4,17%	100%
PMMIK	45	46,67%	4,44%	2,22%	15,56%	15,56%	0,00%	15,56%	100%
TTK	60	61,67%	1,67%	0,00%	5,00%	21,67%	0,00%	10,00%	100%
PTE össz.	556	44,06%	5,40%	5,58%	9,17%	24,64%	0,54%	10,61%	100%

13. ábra: Korábbi felsőfokú végzettség helyszíne (kari bontás) (n=558)

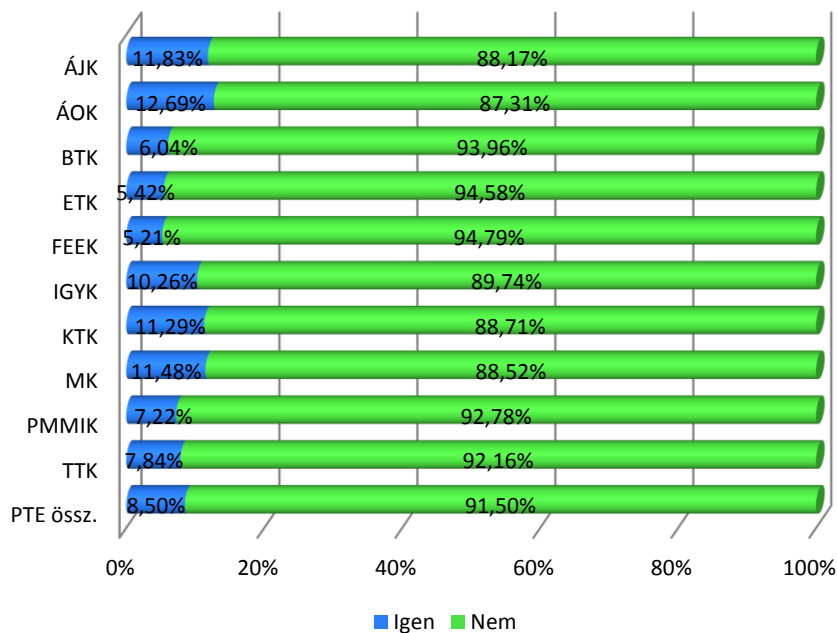


8. táblázat: Tervezett felsőfokú képzés szintje (képzési szint szerint)

Tanulási forma/ Tervezett képzés	FSZ/FOKSZ				BA/BSc				MA/MSc				Szakirányú				PhD/DLA				
	n	Igen, PTE-n	Igen, máshol	Nem	n	Igen, PTE-n	Igen, máshol	Nem	n	Igen, PTE-n	Igen, máshol	Nem	n	Igen, PTE-n	Igen, máshol	Nem	n	Igen, PTE-n	Igen, máshol	Nem	
Jelenlegi tanulmányok képzési formája	BA/BSc	913	6,62%	6,90%	86,48%	947	22,05%	4,81%	73,14%	1 047	49,99%	19,28%	30,73%	952	21,72%	7,48%	70,80%	941	16,02%	6,92%	77,06%
	MA/MSc	247	2,06%	2,16%	95,78%	243	0,43%	1,89%	97,68%	249	10,85%	4,69%	84,45%	261	11,56%	5,66%	82,78%	280	34,43%	3,34%	62,23%
	Egységes, osztatlan	331	10,03%	2,40%	87,58%	327	6,75%	4,12%	89,14%	330	10,33%	3,23%	86,43%	344	44,15%	10,87%	44,98%	347	35,30%	6,25%	58,45%
	Egyetemi - hagyományos	49	15,33%	2,65%	82,02%	49	12,03%	4,72%	83,26%	53	16,18%	6,95%	76,87%	52	44,87%	14,92%	40,21%	52	35,99%	8,70%	55,30%
	Főiskolai - hagyományos	3	0,00%	0,00%	100%	3	0,00%	0,00%	100%	4	25,00%	0,00%	75,00%	4	0,00%	0,00%	100%	3	0,00%	0,00%	100%
	Szakirányú továbbképzés	75	7,53%	1,28%	91,19%	77	1,61%	0,00%	98,39%	78	11,62%	2,45%	85,93%	88	24,47%	1,09%	74,43%	84	19,35%	4,00%	76,65%
	FSZ/FOKSZ	59	13,31%	7,82%	78,86%	66	51,12%	14,57%	34,31%	60	12,93%	9,59%	77,47%	60	27,24%	15,95%	56,81%	60	11,34%	4,52%	84,14%
PTE össz.	1 676	7,14%	4,96%	87,90%	1 711	15,93%	4,41%	79,66%	1 820	33,55%	12,93%	53,51%	1 760	25,56%	8,05%	66,40%	1 768	23,29%	6,04%	70,67%	

2.3. TEHETSÉGGONDOZÁS

14. ábra: A tehetséggondozás valamilyen formájában való részvétel (kari bontás) (n=2 024)



9. táblázat: Tehetséggondozási formákban való részvétel (kari bontás)

Kar/Tehetség-gondozás	n	OTDK-ra való felkészítés	Tutorálás	Szakkollégium	Egyéb
ÁJK	31	83,13%	67,75%	71,77%	57,09%
ÁOK	25	87,12%	70,99%	59,35%	59,35%
BTK	20	73,67%	82,01%	71,09%	20,73%
ETK	16	52,73%	36,72%	64,50%	25,77%
FEEK	5	63,13%	32,14%	48,78%	32,14%
IGYK	8	87,09%	76,41%	66,92%	63,54%
KTK	21	48,62%	52,23%	73,72%	51,82%
MK	9	100,00%	72,90%	59,35%	45,80%
PMMIK	19	69,51%	49,48%	85,59%	45,53%
TTK	21	100,00%	71,38%	71,38%	31,34%
PTE össz.	174	76,64%	63,21%	69,44%	44,43%

10. táblázat: Tehetséggondozási formákban való részvétel hasznosságának értékelési átlagai (kari bontás)

Kar/Tehetség- gondozás	OTDK-ra való felkészítés			Tutorálás			Szakkollégium			Egyéb		
	n	Átlag	Szórás	n	Átlag	Szórás	n	Átlag	Szórás	n	Átlag	Szórás
ÁJK	26	4,32	1,01	21	3,21	1,46	22	4,00	1,04	18	3,30	1,66
ÁOK	22	3,85	1,52	18	3,42	1,50	15	2,70	1,55	15	2,59	1,65
BTK	15	4,14	1,23	16	4,07	1,35	14	4,51	0,65	4	3,75	1,88
ETK	8	4,55	0,70	6	3,83	1,31	10	3,70	1,32	4	3,37	2,02
FEEK	3	4,02	1,21	2	4,00	0,00	2	3,68	0,61	2	3,52	0,81
IGYK	7	4,07	1,10	6	3,38	1,21	5	4,63	0,54	5	2,79	1,95
KTK	10	3,94	1,18	11	3,61	1,21	15	4,52	1,10	11	4,11	0,84
MK	9	3,92	1,32	6	4,63	0,53	5	4,77	0,47	4	4,70	0,53
PMMIK	13	4,08	0,95	9	4,04	0,83	16	4,16	1,00	9	4,40	0,89
TTK	21	4,35	0,90	15	3,60	1,47	15	3,65	1,15	7	3,84	1,02
PTE össz.	134	4,14	1,12	110	3,67	1,32	121	3,98	1,20	77	3,52	1,52