

KÖZLÖKÖDŐ

Szlalom a busz mögött

Angelus Róbert

Budapest közlekedése egyre bonyolultabbá válik. A közutakon például mind többször jelenik meg a BUSZ sávfelirat és tábla. Önmagában ez a legkevésbé se lenne baj. Csak ne okozna egyre gyakrabban értelmezhetetlen helyzeteket.

Nézzük meg például a Thököly útnak a város felé haladó sávját. Az egész szakaszon kint van a sáv jelzése, és mivel az út közepén villamossín is van, hát erre terelik rá a buszokat. Persze a villamos rég nem jár itt. Csak a sínek futnak az úttesten. S megmaradtak a megállók. Ezeket a busz használja. Ahol pedig nincs megálló, kiteelik a járda mellé.

Ez történik a Cházár András utcai megállónál, a templomnál. Jön a busz a belső sávon, majd egy rövid szakaszon a záróvonal mellett megjelenik a szaggatott csík, és kimegy. Kiteszi az irányjelzőt, az autósok a KRESZ szabályai szerint kiengedik. Eközben a bejövő forgalom – reggel-este folyamatos a kocsisor – megáll, s várakozik. Ez a helyzet többször is ismétlődik Hungária körútig, vagy még tovább.

Hogy mi lenne a jó megoldás? Ha megengednék az út szélén várakozó busz kikerülését a teljesen üres BUSZ sávon belül. Folyamatosan haladhatna a forgalom.

Nézzünk meg egy másik helyszínt is, a nemrégiben átépített Bartók Béla utat. Itt még nincs kialakítva a speciális sáv, de máris zavaró a tábla és a felfestés. Elindul a forgalom a Móricz Zsigmond körtér felől, és szép kényelmesen haladhat a Berta-

lan Lajos utcáig, amikor: az egyik forgalmi sáv lezárva! Aki először jár itt, vagy bekéredzkedik a jó sávban haladók közé, vagy bevág a csikorogva fékező sorba. Utána viszont láss csodát, ismét két sávon lehet haladni, de csak negyvennel. Talán a villamosmegálló épült közel a két sáv területére? De nem sokáig, a Csiky utcánál, mintegy háromszáz méter múlva újra jön a tábla:

ez is egy sáv elfogyását jelzi. És még ki is dekorálták, vajon miért? Egy kilométernyi akut veszély.

Az ilyen „szabályozások” vezetnek oda, hogy a még követhető betartására is alkalmatlanná válik a közlekedők többsége. Pedig a szabályozót és a szabálykövetőt közös érdek vezérli. Ezek a helyzetek nem erre szolgálnak példával. ●



fotó: Sebesyén László

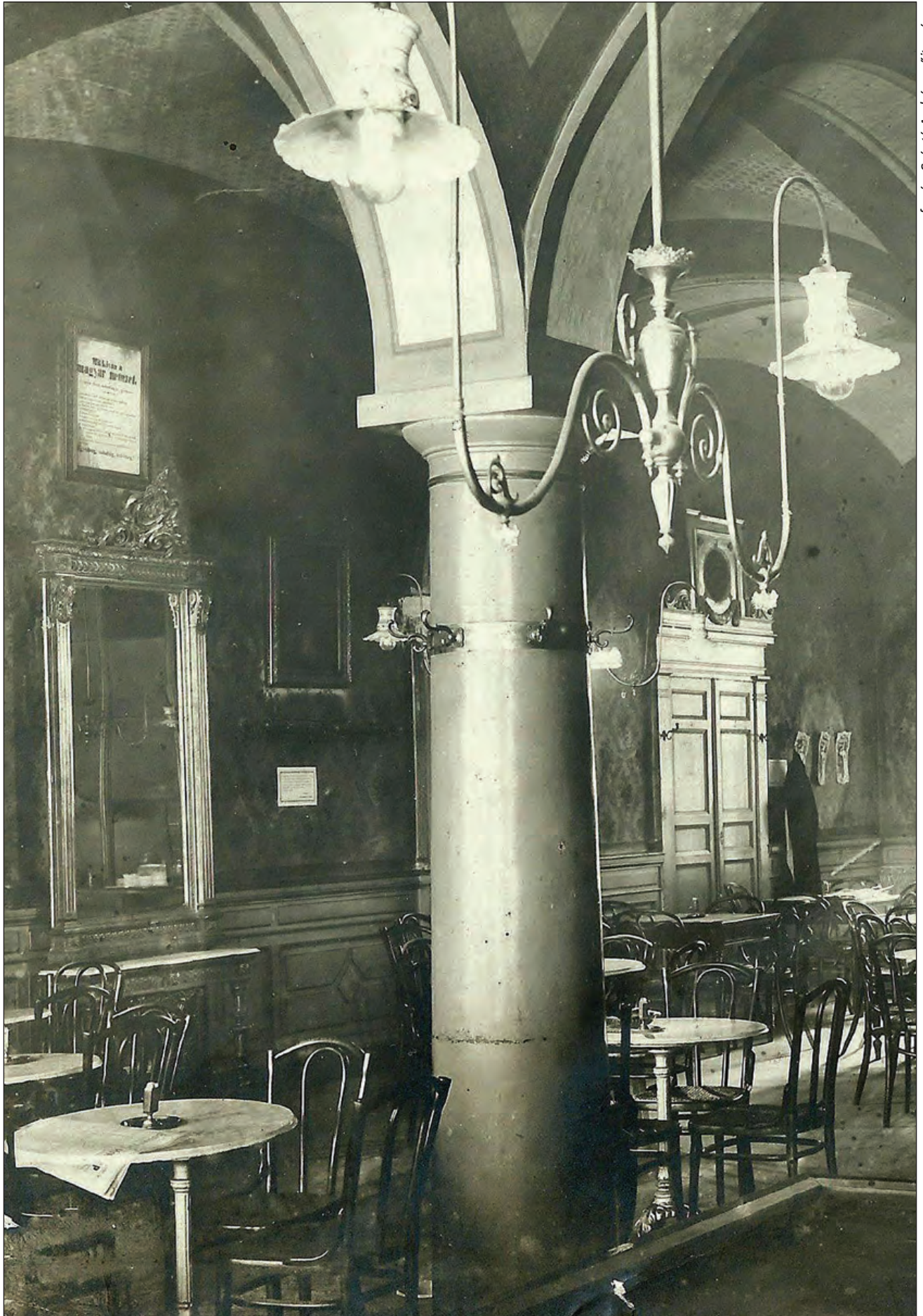
BUDAPESTI TÖRTÉNETI MÚZEUM

Budavári Palota E épület • Nyitva hétfő kivételével 10.00-18.00

Budapest – Fény és Árnyék

A főváros 1000 éves történetét bemutató állandó kiállítás





forrás: Szántó András gyűjteménye

