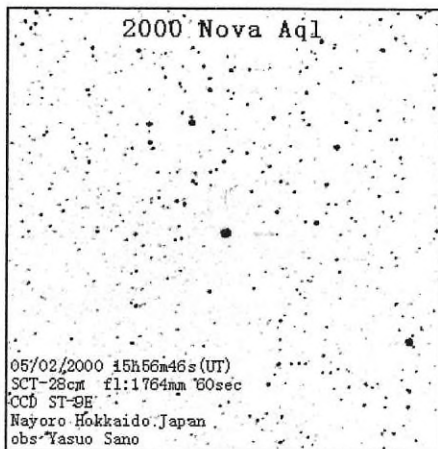


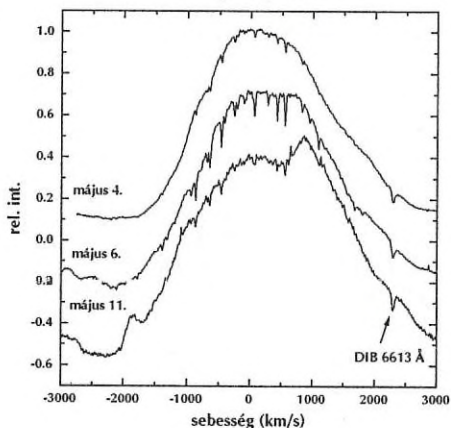
Változós hírek

Nova Aquilae 1917, 2000 = CI Aquilae

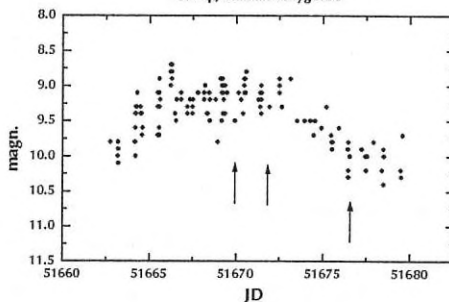
Kesao Takamizawa japán amatőr csillagász fedezte fel 10^m -s fényességnél április 28,67 UT-kor készített fotókon a kezdetben új nóvának feltételezett csillagot. A korai asztrometriai mérések azonban rámutattak az „új” csillag és a változócsillagászat krónikáiba Nova Aql 1917-ként bevonult CI Aql azonosságára. Mellékelt képünket május 2-án Yasuo Sano készítette egy 28 cm-es Schmidt-Cassegrain-távcsővel és ST-9E CCD kamerával. Korai spektroszkópiai megfigyelések alapján a visszatérő nóvák osztályának új tagjával állunk szemben, ami a felfedezést követően május első napjaiban érte el 9^m -s maximumfényességét. E sorok írójának kérésére J.R. Thomson (David Dunlap Observatory, Kanada) nagyfelbontású színeképeket vett fel a csillag H α vonaláról, amelynek időbeli fejlődését az alábbi ábránkon láthatjuk. A széles emisszió



CI Aql, H α profilok



CI Aql, vizuális fénygörbe



zog, valamint másodlagos héjak is valószínűsíthetők a további struktúrák megjelenése szerint. A „DIB 6613Å” egy ún. diffúz interstelláris vonalat jelöl, ami arra utal, hogy a CI Aql fénye viszonylag nagy mennyiségű csillagközi anyagon haladt át, amíg elérte a földi műszereket. Ennek megfelelően az interstelláris fényelnyelés sem hanyagolható el. Az első két hét fénygörbéjét az elektronikusan publikált észlelésekből szerkesztettük meg, a kis nyilak a spektrumok felvételének idejét jelzik. (VSNET-es anyagok alapján — Ksl)