

DR. DOBÓ NAGY CSABA ÉS DR. PATAKY LEVENTE

A canalis mandibulae és a bölcsességfog viszonya

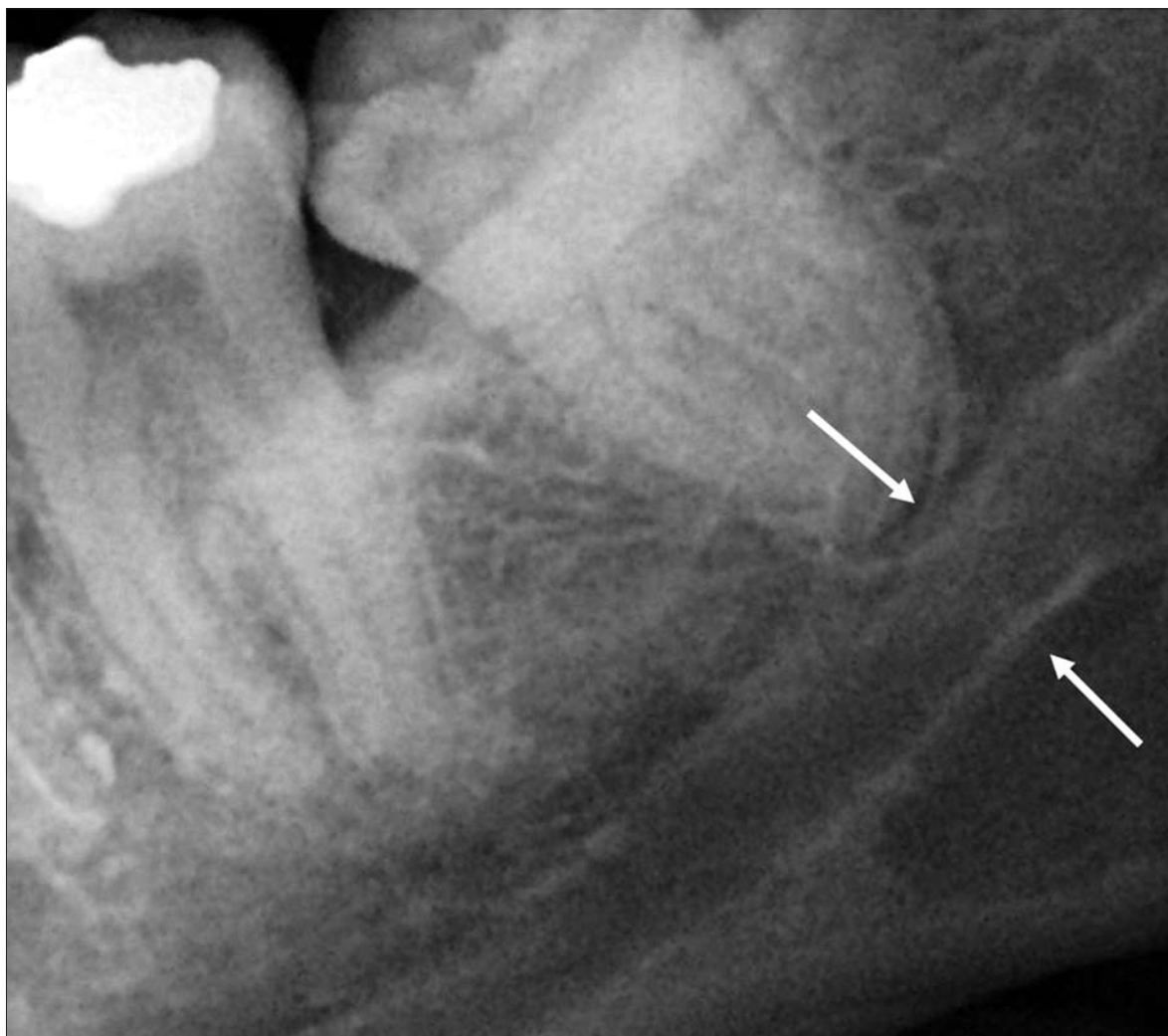


A canalis mandibulae-t rendszerint két keskeny rajzoltú kompakt csont határolja. Néha a felső csontszegély, de előfordul az is, hogy az alsó is elmosódott a röntgenképen. Ha a canalis felső határa elmosódik, akkor tévesen az alsó határát gondoljuk a canalis felső szélének. Ilyen esetekben helytelenül ítélnék meg a bölcsességfognak a canalishoz való viszonyát. Ha a canalis mandibulae a bölcsességfog gyökércsúcsaira vetül, az nem jelenti minden esetben a két képlet közelségét, mivel a csatorna az állkapocs lingvális felszínéhez közelebb helyezkedik el.

1. ábra

A jobb alsó 3. moláris két disztális gyökerét (radix accessorius) a canalis mandibulae sötét sávként keresztezi.

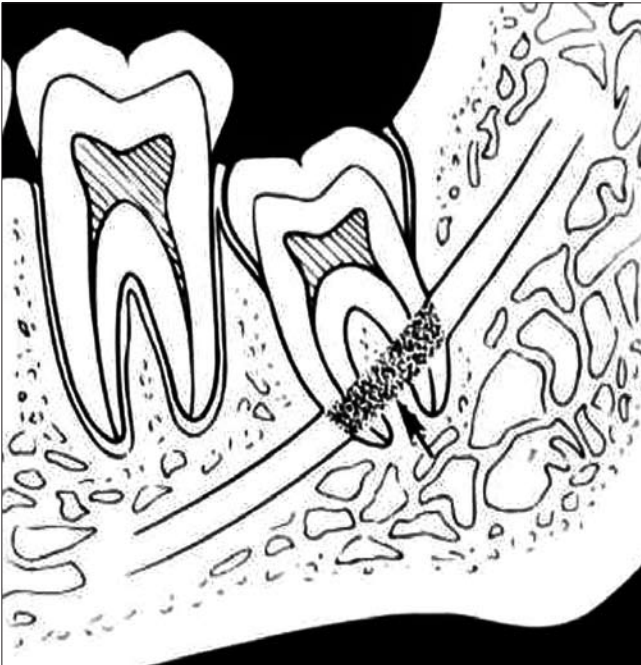
Ez egyik jele a gyökércsúcs és a csatorna közelségének



2. ábra. A bal alsó moláris mezio-anguláris retenciója figyelhető meg.

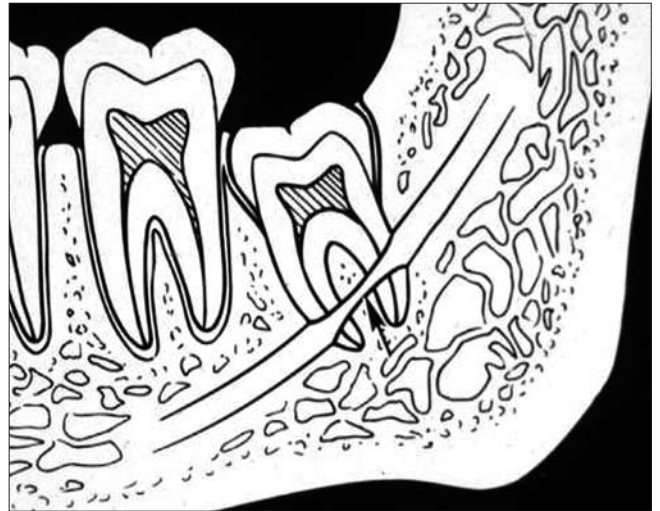
A jól kivehető kortikálisok között fut a canalis mandibulae, melynek átmérője a bölcsességfog gyökereinek területén beszűkül (fehér nyilak közti terület). Ez is a két képlet közelségét mutató radiológiai jel

Azonban a periapikális röntgenképeken megjelenhetnek olyan jelek, melyek a két képlet valódi közelségére hívják fel a figyelmünket. Az első ábrán sötét sávként jelenik meg a canalis a bölcsességfog disztális gyökerén. Egy másik esetben, a gyökércsatorna úgy tűnik, mintha beszűkült volna a bölcsességfog gyökerének szakaszán (2. ábra).



3a.

A harmadik, sematikus ábrán bemutatjuk, hogy az előbbi két eseten túl, még a csanalis kortikálisának megszűnte is a két képlet közelségére utaló radiológiai jel. Ezekre a jelekre tanácsos figyelni, és az extrakciót, illetve a gyökérkezelést ennek tudatában kell kivitelezni.



3b.



3c.

3. ábra. Ezen a sematikus ábrán mutatjuk be a canalis mandibulae és a bölcsességfog közelségét mutató radiológiai jeleket.

Az 1. ábrán bemutatott eset, amikor sötét sávként vetül a gyökerre (3a).

A 2. ábrán bemutatott esetet jelzi a 3b. ábra.

A csatorna folytonosságának megszakadása (3c. ábra) ugyancsak fontos jele a két képlet közelségének