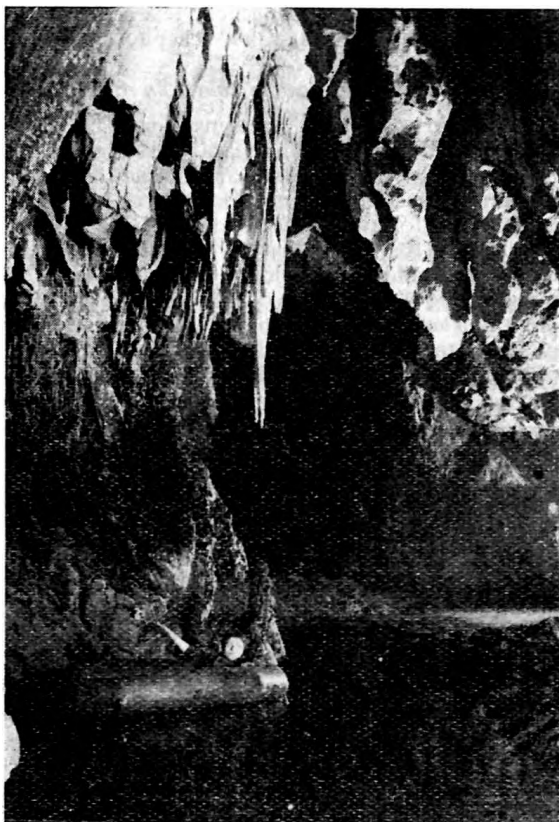


KÖNYVISMERTETÉS

Defileul Crisului Repede

Meridian Kiadó, Bukarest, 1966



Részlet a Révi-barlangból.

Corneliu Plesa, a kolozsvári Szpeológiai Intézet hazánkban is jól ismert munkatársa a szerzője annak a kis turistakalauznak, amely végigvezet bennünket a Sebes-Körös révi szorosán és annak környékén.

A 35 oldalas füzetben a szerző először ismerteti a területet általában, majd annak geológiai, földrajzi felépítését, növény- és állatvilágát, történelmi vonatkozásait. A turista létesítmények leírása után a legszébb útvonalakat kiválasztva vezeti végig az olvasót a Révi-szoros és környékének természeti szépségei között.

A Sebes-Körös szorosa és annak környéke karsztjelenségekben, barlangokban igen gazdag. Legrégbben ismert barlangja az 1 km hosszú, az idegenforgalom számára is kiépített *Révi-barlang*, melynek térképét is közli.

A másik igen érdekes barlang — mely egyben a környéken a legnagyobb — az 1957-ben felfedezett *Szelek-barlangja*. A több szintű, 6 km hosszú bonyolult barlangrendszert szép cseppkőképződmények díszítik. (Azóta — az újabb kutatások nyomán a barlang hossza több mint 13 km-re növekedett s ezzel Románia leghosszabb barlangjává lépett elő. Szerk.)

E két nagy barlangon kívül — a túraleírások során — még további 13 kisebb-nagyobb barlangot, valamint számos egyéb karsztjelenséget ismertet.

A füzet végén az alpinisták számára ír le a Révi-szoros sziklaóriásain hat sziklamászó útvonalat.

A kalauzt a Révi-szoros és környékének jó térképvázlata és illusztrációként számos grafika egészíti ki. Kár azonban, hogy — ha már ilyen szép papírra nyomták — nem közöltek legalább néhány szép fényképfelvételt is.

Hazslinszky Tamás



Turistaház a Révi-barlang bejárata mellett. (Hazslinszky T. felvételei)