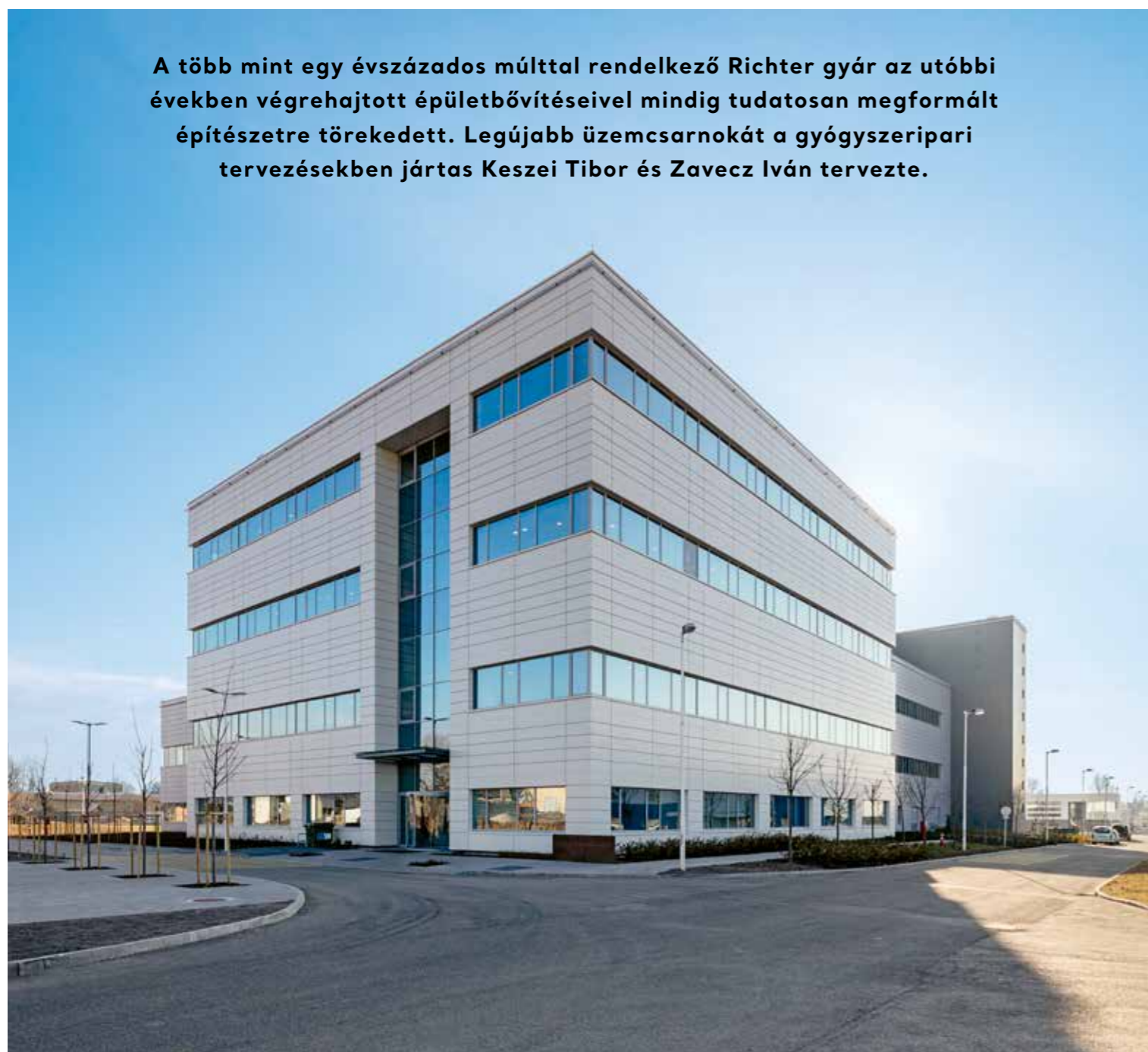


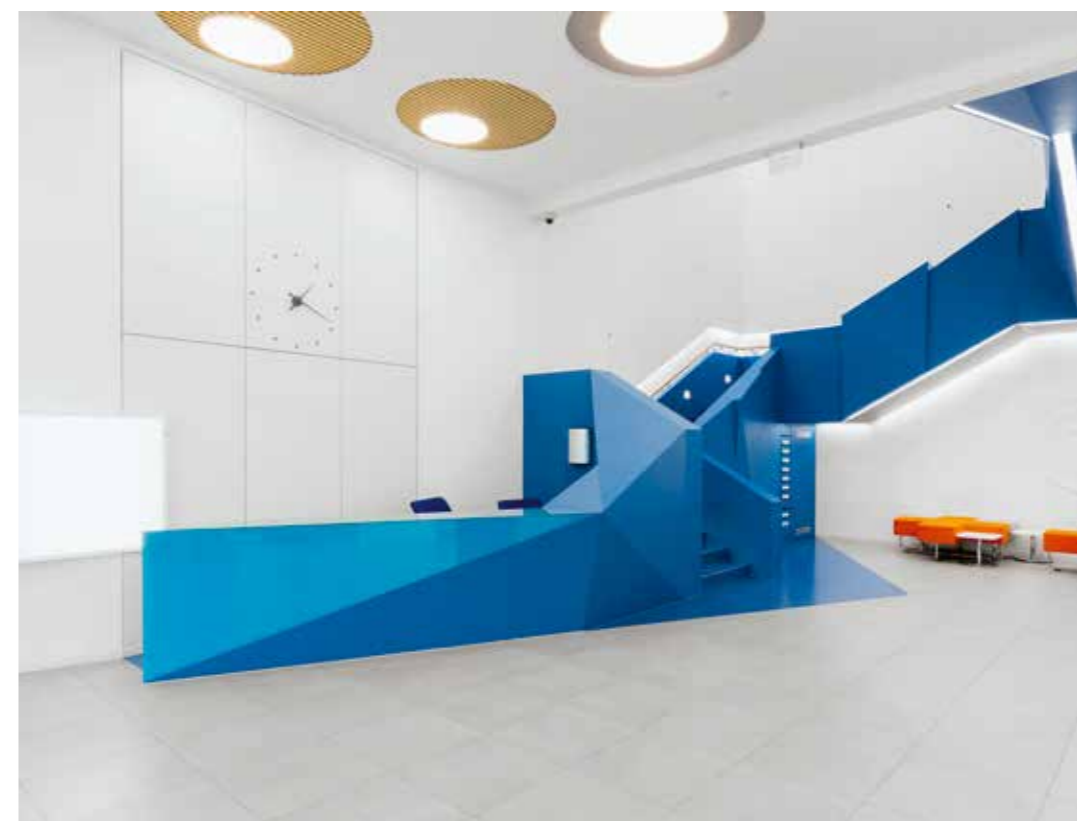
# GONDOSAN ELREJTETT ÜZEMCSARNOK

A Richter Gedeon Nyrt. új gyógyszerkészítmény-gyártó részlege Kőbányán

A több mint egy évszázados múlttal rendelkező Richter gyár az utóbbi években végrehajtott épületbővítéseivel mindig tudatosan megformált építészetre törekedett. Legújabb üzemcsarnokát a gyógyszeripari tervezésekben jártas Keszei Tibor és Zavecz Iván tervezte.



Szöveg: BÁN DÁVID | Fotó: BUJNOVSZKY TAMÁS | Építész: KESZEI TIBOR, ZAVECZ IVÁN, K. SZABÓ MIKLÓS



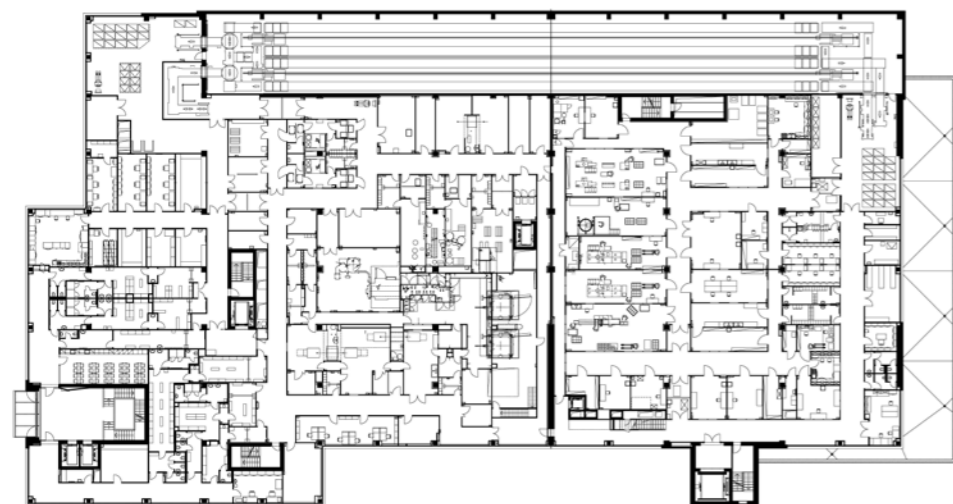
Üzemcsarnokokról általában nem egyszerű építészeti szempontból írni. Ugyanígy tervezni sem egyszerű őket, hiszen nagyok, tömörek – és maximálisan alárendeltek a technológiának. Az építésznek nincs túl nagy mozgásteret arra, hogy valamivel feldobja ezeket az óriási dobozokat úgy, hogy azok ne csak a színvilágukkal – bár egy ekkora felület színtervének megkomponálása sem kis feladat –, hanem lehetőség szerint formájukkal, tömegükkel is többet tudjanak adni egy raktárépület szokásos látványánál. A kőbányai Richter Gedeon Nyrt. fejlesztéseivel évek óta az igényes, végiggondolt építészeti megoldásokra törekszik, melyeket K. Szabó Miklós, a gyár főépítész koordinál.

Richter Gedeon 1901-ben vásárolta meg az Üllői úti Sas patikát, majd annak laboratóriumában kezdte meg sikeres gyógyszerkísérleteit. Néhány évvel később családi vállalkozásban alapította meg a mára hazai irányítású regionális multinacionális nagyvállalattá bővült gyógyszergyárát Kőbányán, szabadalmi pedig világhírűvé tették. Az ezredfordulón a sokat megélt gyár

← A Richternél hagyomány a minőségi ipari építészet.

↑ Üzemcsarnokhoz képest gondosan kidolgozott a lépcsőház.

→ Az ipari funkció nagyban meghatározza a homlokzat ritmussát.



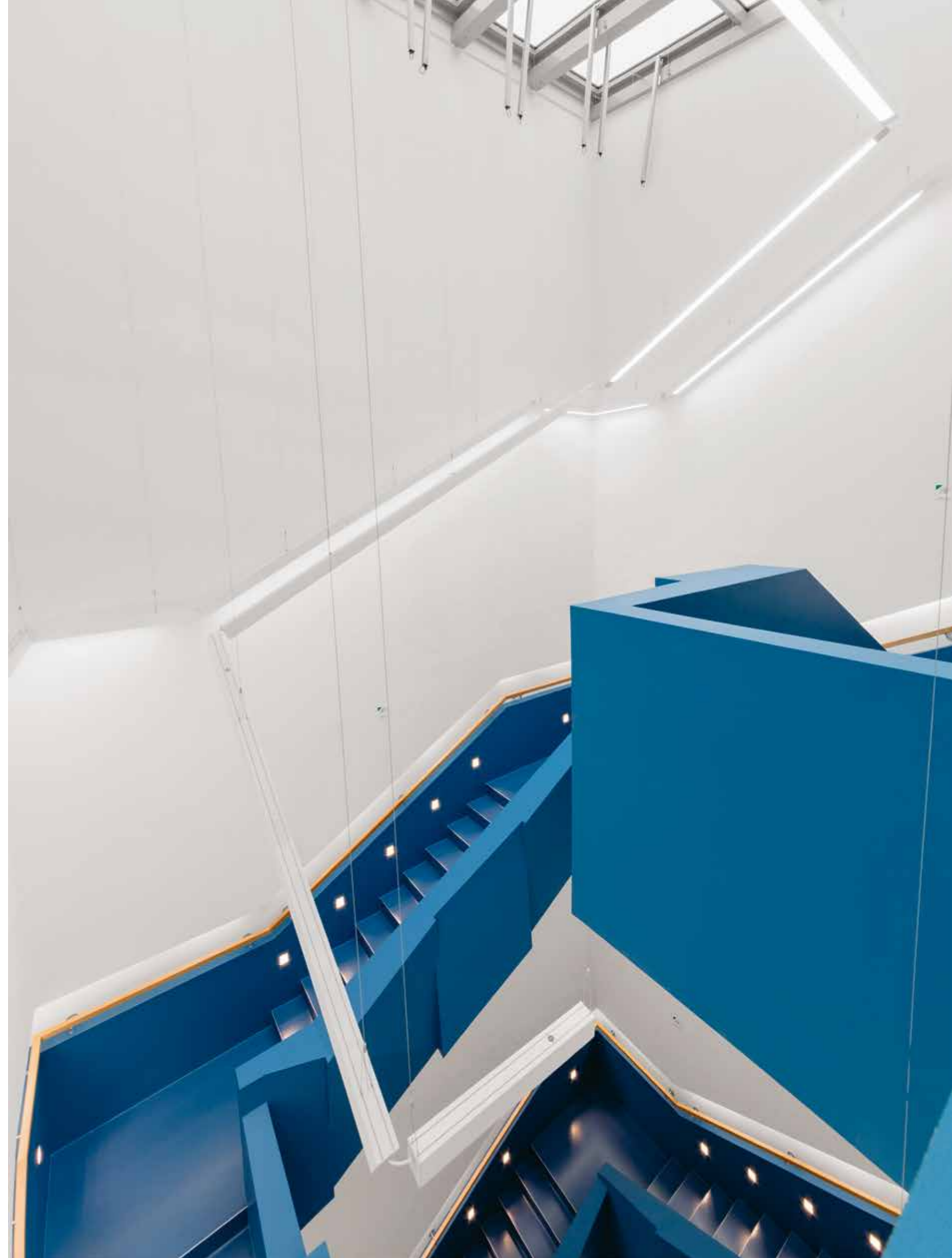
új telephellyel bővült, ekkor kezdtek bele az építé-  
szetileg komoly színvonalat képviselő, kortárs üze-  
mi és laboratóriumi tömbök felhúzásába. E folya-  
mat katalizátora a Zoboki Gábor, Oláh Éva és Tóth  
Zoltán-féle, többszörös díjnyertes Kémiai Kutató-  
és Irodaépület volt, amely karakteres arculatá-  
val meghatározta az új fejlesztések irányát is.

A sort utána több üzemi és kiszolgáló épület fel-  
húzása követte, ezek utolsó darabja az úgyneve-  
zett RGK-VI. Gyógyszerkészítmény-gyártó üzeme.  
A Keszei Tibor és Zavec Iván (PITVAR Kft.) ter-  
vezte épületben késztermékgyártás és kiszereles zaj-  
lik, aminek a magas szintű, nagymértékben auto-  
matizált technológiája köré kellett egy megfelelő  
burkot emelni. Mivel az épületet nagyban megha-  
tározza az ipari funkció, a szinteket a technológia  
által megkövetelt magasságokba kellett behú-  
zni. Emellett kötöttséget adott a gyártáshoz szük-  
séges tisztatér-technológia rendszer épületépé-  
szeti igénye, a további berendezések kötöttsége,



Az izgalmasan tördelt lépcsőháza a rejtett  
fények és a felülvilágító emeli ki.

→ A lépcsőház a cég színeit  
hordozza magán.





← Az előtereket a mennyezeti megoldások mozgatják meg.

Az igen nagy kiterjedésű – 65x110 méter befoglaló méretű – épület tömegét persze nem volt egyszerű kezelni. A külső homlokzat szürkéjét – ahol lehetett – igyekeztek árnyalni, a hosszan végignyúló ablaksorok pedig önmagukban nyújtanak változó színhatást. Tisztább napokon a bennük tükröződő ég kékje jól illeszkedik az épület színvilágába, este pedig a belülről jövő világítás ad ritmust a homlokzatnak. Az épület részben körbeöleli a sötétebb tónusú és teljesen zárt, automata magasraktárt, amelynek véghomlokzatánál hirtelen zárul le a tömb, ide ugyanis közvetlenül kapcsolódik majd az RGK-VII. üzemsarnok, amelynek későbbi megépültével majd összeáll a teljes tömb egysége.



Generáltervező:  
PITVAR KFT.  
Felelős tervező:  
KESZEI TIBOR, ZAVECZ IVÁN  
Belsőépítész:  
ARCHIMAGO KFT. - TÓTH PÉTER,  
BATIMAGE ARCHITECTES - VERÉB CSABA  
Főépítész:  
K. SZABÓ MIKLÓS

illetve az épületszintek közötti karbantartó járdák elhelyezése is, ezért a homlokzaton nem tudnak érvényesülni a hagyományos építészeti arányok. A külső szürke fémburkolat ipari hangulatot kölcsönöz a tömbnek, ugyanakkor mindezt a szalagablakos architektúra, valamint az abba függőlegesen belevágott lépcsőtér igyekszik humanizálni.

A kiszolgáló terek kialakításánál a technológia már kevésbé kötötte meg a tervező kezét, így itt adódott némi lehetőség az építészeti játékra. Igaz, hogy a belső terek kialakításánál történetek olykor aránytvesztések, hiszen míg a lift előtti, funkciótlan terek talán túlzott méretűek lettek, addig maga a lépcsőtér inkább a zsúfoltság érzetét kelti. El kell ismerni azonban, hogy a leleményes belsőépítészeti megoldásokkal igyekeznek minden teret végiggondoltan, igényesen berendezni, maga a bejárati tér és a lépcsőház pedig az ipari funkcióhoz képest kifejezetten reprezentatívra sikeredett. A tervezéshez külön belsőépítészre vontak be, a terek látványvilágát Veréb Csaba a Batimage Architectes vezetője jegyzi. Az üvegtetővel fedett lépcsőház izgalmasan tördelt, domináns sötétkékkorlátját a végigvezetett rejtett fények jól emelik ki, mindez a földszinten pedig szabályosan egybefolyik a recepcióspulttal. Az emeletek liftelőtereiből üvegajtók nyílnak a különböző kiszolgáló helyiségek felé, amelyek itt még egy oktató részleggel is kiegészülnek.

→ Háttérben a magasraktár, amihez újabb tömb fog csatlakozni a közeljövőben.



# GENERÁLKIVITELEZÉS GYÓGYSZERGYÁRI PRECIZITÁSSAL

Az ASA Építőipari Kft. referenciamunkái között számos neves gyógyszeripari beruházás szerepel, a budapesti Richter Gedeon új üzemépülete azonban több szempontból is kiemelkedő helyet tölt be.

Az ASA Építőipari Kft. már több mint 25 éve az ipari, kereskedelmi és sportlétesítmények beruházóinak megbízható építőipari partnere. Az évek során kivitelezett több száz generál létesítmény közül a Richter Gedeon Gyógyszerkészítmény gyártó üzem megvalósítása emlékezetes mérföldkővet jelent. Nem csak azért, mert a pénzügyi válság után ez volt egyike azon projekteknek, amelyek a gazdasági viszonyok rendeződését jelezték, hanem azért is, mert két éves kivitelezési átfutásával nagyobb volumen képviselt, mint az átlag projektek. Műszaki összetettségéből (pl. a négy szint magasságú pillérek, melyekre 3 nagy terhelésű közbenes födém terhel, a „porzsákok” kialakulását megelőző zsebes gerendák és a toronydarukapacitás miatti 6 tonnánál könnyebb szerkezeti elem megkötés, a rekord vastagságú monolit cölöpfejek és lemezek stb.) és a helyszíni kivitelezési adottságokból (pl. rendkívül

magas talajvízszint) adódó problémák megoldása az ASA teljes műszaki állományának tudását és kreativitását igénybe vette. Projektszervezés oldalán sem volt ez kisebb feladat, mert több mint 10 szakági kivitelező cég munkáját kellett egymással és a megrendelő nagyon kifinomult és esztétikumában is látványos elképzeléseivel összehangolni. Remekbe szabott példája ezeknek a megrendelő gyógyszeripari tevékenységének alapját biztosító tiszta tér, illetve a megvalósult látványlépcső, melyet kiadványainkban referenciaként még sokáig fogunk felidézni.

Generálkivitelezőként az ASA Építőipari Kft. tevékenységének mozgatórugói a beruházói érdekek képviselete és a beruházási költségek optimalizálása. A létesítmény vasbeton vázát ezért saját gyártmányú előre gyártott elemekkel valósítottuk meg, a födémek felbetonjait és ipari padlóit (csiszolt betonpadló, magasraktári

precíziós padló, tiszta teres padló) saját ipari padló készítő részlegünk kivitelezte.

Az ASA Építőipari Kft. generál kivitelezési komplex szolgáltatáscsomagja magába foglalhatja a beruházás előkészítését (konceptió-terv, engedélyeztetési és kiviteli tervek), a vasbeton előregyártott szerkezetek, ipari padló és térbeton kivitelezéseket saját eszközökkel és saját állományával, illetve a szakági befejező munkákat, amelyekkel a megrendelők elképzelései a mi- és bevált partnereink szakutódásán át valós formát ölthetnek. A cég vasbeton tervezési, előregyártási, szerelési és ipari padló készítési szolgáltatásai önállóan is igénybe vehetők. Ezen tevékenységekben, a műszaki fejlesztésekben és innovációkban a több mint száz éves hagyománnyal és tapasztalattal rendelkező nemzetközi Consolis előregyártó cégcsoport erőforrásaira és támogatására támaszkodhat, melynek 2008 óta tagja.



## AZ ÉPÍTÉSZBARÁT KIVITELEZŐ

Jómagam is tervezőként kezdtem a pályámat, évekig főállású statikusként dolgoztam, valamint kisebb építész feladatokat is vállaltam. A tervezői tapasztalat kivitelezői cég vezetőjeként is hasznomra válik. Elsősorban azon sajátos szemléletmód következtében, amelyet csak tervezőként szerezhet meg az ember. Tudom, hogy a munka kezdetén milyen üres tud lenni a rajzpapír, és tudom, hogy egy jól sikerült épület megtervezése mennyi kitartással és törődéssel jár, és mennyi szakértelem kell hozzá. Ezt a hozzáállást igyekszem a kivitelezésben is továbbvinni, hogy olyan legyen a produktum, amilyenek az építész megálmodta.

Tervezőként mindig arra törekedtem, hogy összhang legyen a szakágak között. A jó statikus nem az, aki szolgálatot betartózza, megvalósítja, amit az építészről kap, hanem aki az

építész partnereként részt vesz az épület alakításában. A legnagyobb dicséret, amit statikus kaphat az, ha az építész maga nyugtázza, hogy a szerkezeti indíttatású javaslat jobbá tette a házat. Ha a funkció és a szerkezet harmóniában van, akkor az épület külső megjelenésében is harmóniát fog sugározni. Ez az, amihez elődeink nagyon értettek. Talán azért, mert 2-3 generációval előttünk még nem vált külön a két szakma? Szerintem a két kamara határvonalát sem ott kellene meghúzni, ahol most van.

Kivitelezőként célom, hogy a szakágak közötti összhangot továbbvigyem az átadásig, hiszen számtalan olyan részletmegoldást kell a megvalósítás során kidolgozni, amely nem része a kiviteli tervnek. Sokszor teszünk módosító javaslatot. Ilyenkor mindig az az

irányelvünk, hogy hogyan csinálnánk, ha az épület a miénk lenne. Ezt látva a tervezők magas arányban hagyják jóvá a javaslatainkat. Szívesen segítünk ötletekkel a tervezési fázisban is. Fő tevékenységünk a külső héjazatok kivitelezése vált. Valahogy a sablonos munkák mindig elkerülnek bennünket, és olyan feladatokat kapunk, mint amelyek az alábbi képeken láthatók. Büszkék vagyunk arra, hogy neves építésszel, köztük több Ybl-díjas tervnek megvalósításában működhetünk közre.

Sas Viktor okl. építőmérnök  
tulajdonos, ügyvezető

VÁZ-ÉP Kft.  
Tel.: 0622 500 992  
Email: iroda@vaz-ep.hu



## CONSOLIS

### ASA

Minőség és innováció az építésben:

- 25 év tapasztalat
- 1000 létesítmény
- 200 generálkivitelezési projekt
- 500.000 m<sup>3</sup> beton
- 5 millió m<sup>2</sup> épített alapterület
- 3 millió m<sup>2</sup> ipari padló

Consolis Csoport:

- 30 országban van jelen
- több mint 10.000 alkalmazott
- 1,3 milliárd € forgalom

Referenciáink között olyan megrendelők és létesítmények szerepelnek, mint pl.:  
Nagyerdei Stadion Debrecen, Leroy Sommer gyárépület Iklad, Audi Győr,  
Hell Energy Szikszó, Coloplast Nyírbátor, Haladás Stadion Szombathely,  
Ikea – Őrs vezér tér és Soroksár, Procter & Gamble Csömör, Decathlon Hatvan.