

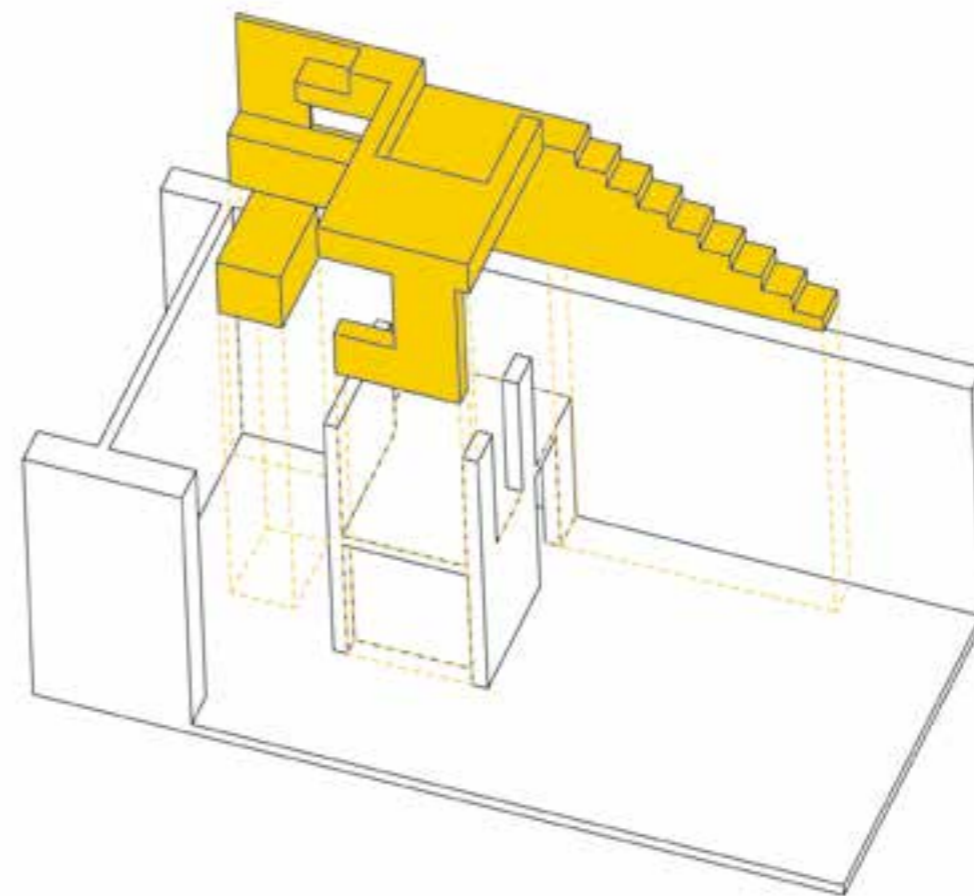
Kötéltánc

TÉRSZERVEZÉS AZ AKÁCFA UTCÁBAN

Mindig fantasztikus dolog felfedezni egy új várost, szépségeit, házait, tereit, látványosságait.

És jó egy-egy hosszú séta után egy olyan helyen lepihenni, amelyben az ember otthon érezheti magát, egyszerre nem túl nagy és ugyanakkor a komfortérzetünkről sem kell lemondani.

Az Akácfa utcai Airbnb lakás pedig épp ezen igényeket teljesíti be.



A korlátot felváltó izgalmas kötélrendszer



Szöveg **KOVÁCS PÉTER**
Belsőépítész **ALVÉGI LÓCI, BERKES ÁDÁM,**
KÁLMÁN CSABA
Fotó **JUHÁSZ BOGI**

Anéhány napra kiadó lakásoknak nincs „könnyű helyzetük”, hiszen olyan designt kell bennük megteremteni, amely egyszerre karakteres, barátságos és szerethető, ugyanakkor alkalmas arra, hogy viszonylag széles közönséget megszólítson. Ha egy tér átgondolt és a funkciói megfelelően vannak kialakítva, akkor a látogatót nem zavarja az esetlegesen kisebb alapterület. Ilyen esetekben kiemelkedő szempont a frekvenciát hely is, hiszen nagyban megkönnyíti a városnézést, ha nem kell sokat utazni ahhoz, hogy elérjünk az általunk kiválasztott látnivalókhöz. Az Akácfa utca ebből a szempontból is ideális, hiszen néhány perc sétával máris kiváló éttermek, szórakozóhelyek, és akár a nappali, akár pedig az esti belváros „áll a rendelkezésünkre”, bármilyen programot is választottunk. Belépve a térbe rögtön észrevehetjük azt a fiatalos szemléletmódot, amely a letisztult, kortárs formavilágot helyezi előtérbe, és ezt

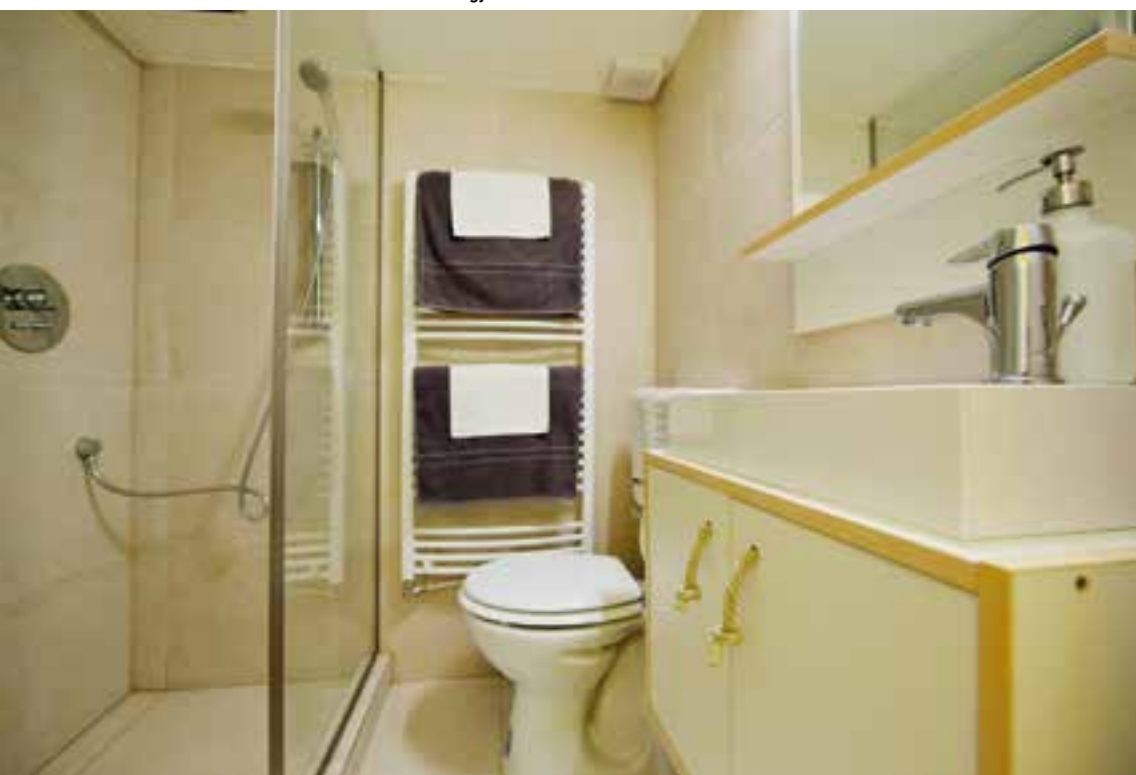


Igényes konyhakialakítás, a falon turistáknak szóló hely-ajánlatokkal

ötvozi a természetközeli anyaghasználattal. Alapvetően a fehér szín dominanciájával találkozhatunk, amelyet a központi elválasztó elem fekete színe, valamint a fekete ülgarnitúra ellen-

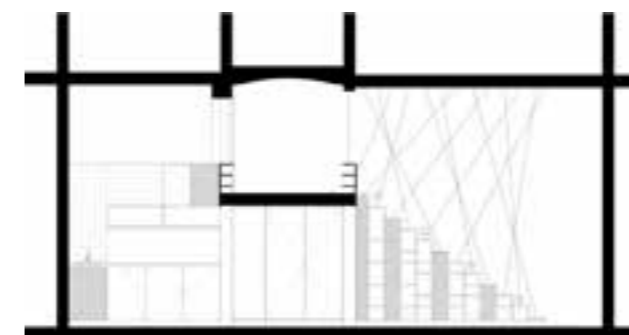
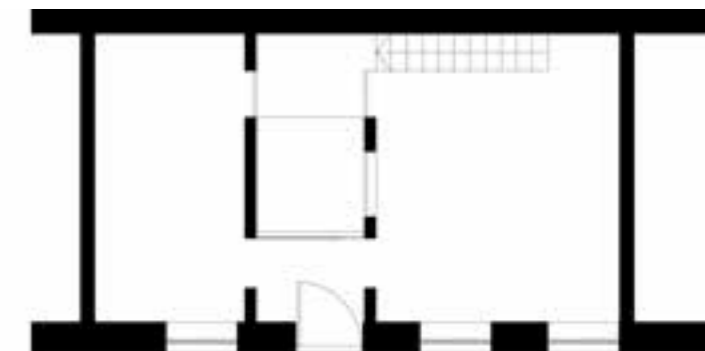
pontoz. E két szín minimalista jellegét azonban több olyan egység hivatott feloldani, amelyek által a design hermetikus jellege is feloldódik. A laminált padlóburkolat épp ezt a funkciót tölti

A kötelek a fürdőszoba terében is megjelennek



be, de említhető a galériarész ötletes felfüggesztett szerkezete, amely egymással keresztetett köteleket használ a már megszokott acél-felfüggesztések helyett.

Rendkívül kézenfekvő és optimális a tér beosztása, hiszen a bejárati ajtón belépve jobbra, illetve balra fordulva a lakások „központjába” juthatunk, a nappaliba és a konyhába. Ezek berendezésén, kialakításán is jól látszik, hogy tervezői nem az elitet célozták meg, hanem olyan közönséget, amely tagjai az igényes és egyszerűbb használati tárgyakat preferálják, olyanokat, amelyek sejtetően felidézhetik az otthoni környezetet. Külön izgalmas a konyharész fekete falfelülete, amely támpontokat ad a turistáknak arra vonatkozóan, hogy milyen éttermeket és drink-bárokat találhatnak a közelben, így a lakás egyúttal kulturális támponttá is válik ebben az értelemben. A nyitott légtér szinte elengedhetetlen kelléke ennek a lakásnak, ezáltal válik áttekinthetővé és növeli a térérzetet is. A nappali kiváló lehetőséget nyújt arra, hogy egy-egy nagyobb séta után megpihenhessük és akár beszélgetve, akár olvasva tölthessük el benne az esténket. Ötletes a galériarész kialakítása is, hiszen teremt egy olyan szeparáltabb alvórészt, amely vizuálisan kissé elkülönül a többi tértől, a klasszikus korlát-elemet leváltó kötelek pedig impulzív módon teremtenek fény-árnyék játékot



is a falon. Az ágy fölötti natúrtégla-felület pedig szépen reflektál ennek a gyönyörű városnak az évszázados történetére, a múlt, az emlékeink fontosságára, amellyel a látogató is találkozhat a sétái során.

Tervezők:

Alvági Lóci, Berkes Ádám, Kálmán Csaba

Alapterület:

38 m²

Tágas nappali, amely a falon Budapest belvárosának térképével is megidéri a hely szellemét

