

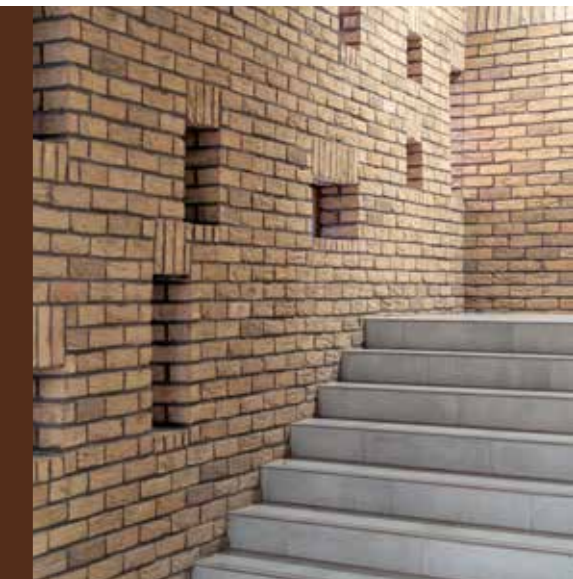


# ISKOLA A PATAKPARTON

Építész vezető tervező: **Turi Attila**  
Szöveg: **Patai Boglárka**  
Fotó: **Dénes György**



Budakalász az elmúlt 20-30 évben kedvelt célpontja lett a nagyvárosi létből kiszakadni vágyó családoknak. Lakossága mára megduplázódott, ennek folyamánként a településen régóta megoldatlan volt az iskolakérdés: a növekvő létszámú gyermekeket a meglévő két általános iskola már nem tudta befogadni. A 90-es évek elején zajló oktatásfejlesztés során mindkét intézményben komoly tanteremszám-növekedés volt, mostanra azonban ezek az épületek beékelődtek a lakóterületek közé, a további bővítést tehát csak egy új iskola építésével lehetett megoldani. A folyamatnak főépítészként is tanúja és tevékeny előmozdítója volt Turi Attila építész. Bár a főépítési szerepköréről, annak hatósugaráról (jogi, szakmai és kulturális szempontjait is mérlegelve) ma nincs egyetértés a szakmában, Turi Attila fontosnak tartja a cselekvő iránymutatást. Ennek példája a Patakpart Általános Iskola, amely egyúttal egy főépítési életmű méltó lezárása is.



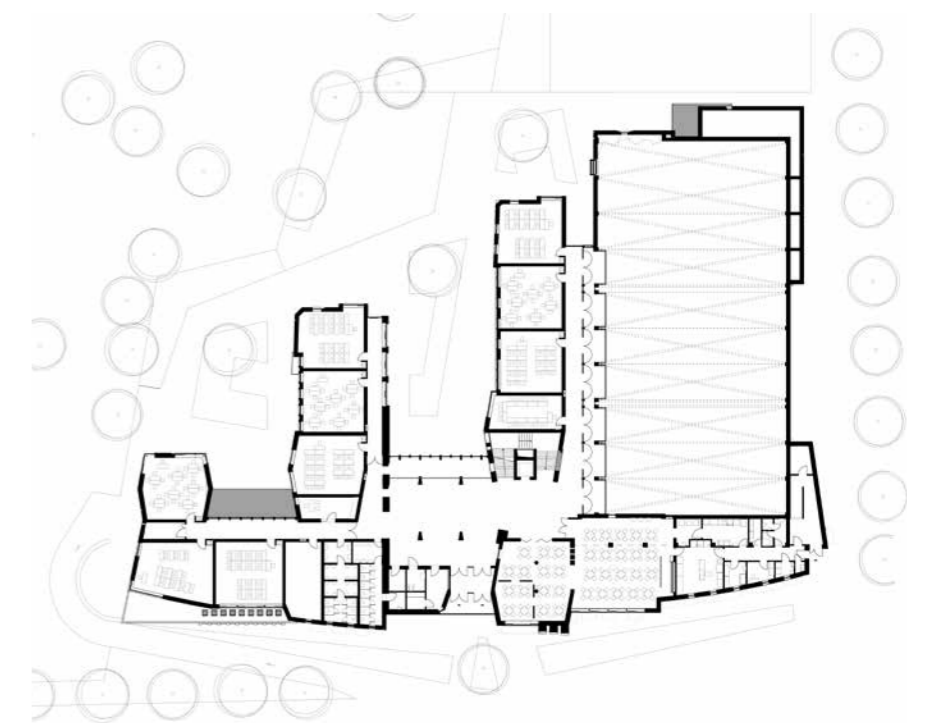
Budakalász egy szinte kerek település, széle-hossza egy. Településszerkezetében északnyugat felől, a Majdán-patak mentén van egy természet adta vágat, ami egészen a központig nyúlik. Ez a Klisovácnak (vagy szerb nevén Prekobónak) nevezett völgy egyben egy szélcsatorna is, amely felől mindig friss levegő áramlik be a településre. A 96-ban készülő rendezési tervben az intenzív beépítés helyett ezt egy lazább szövésű, középületekkel tagolt területnek szánták, ami az ismételt felparcellázással szemben megerősít egy főtengelyt, és rendet tart a településszövetben. Itt jelölték ki egy közintézmény – a leendő iskola – helyét is, amelynek szomszédságában a kétezres években Csontos Csaba Ybl-díjas építész tervei alapján épült fel egy nívós idősek otthona. Az iskola közel egyhektáros területének fokozatos felvásárlása az önkormányzat tudatos településfejlesztési politikájának része volt. A tervezés 2018-ban, az építés állami támogatásból 2019-ben indulhatott. A költséglelemzéssel támogatott tervezési folyamat során már a kezdeti szakaszban több racionális döntéshozatalra került sor. Többek között arra, hogy az iskola összes alapterülete nem lehet 5000 m<sup>2</sup>-nél nagyobb, és hogy a nagyvonalú gesztusokat elvetve a tervnek józannak kell maradnia.

A tömegformálás, a szervezőelv a helyszín adottságait követi. A Klisovác utca és a patak közötti, több mint 100 m mélységű rész a patak felé erősen lejt, az utca túloldalán földszintes-tetőteres családi házak állnak – frissen beépített lakóövezet. A kívánt programból (16 tanterem, 40 x 22 m-es tornaterem) adódóan tekintélyes középület formálódik, az építészeti válasz egy egyszerű struktúra. Az utcafronti fő szárny közel 70 m hosszú, érzetre mégis alacsonyabb (földszintes) a beépítés, a tömeg széthúzásával és tagolásával találó az illeszkedés. A nem idegenség lefontosabb eszköze itt az

arányosság. Hajótestszerű megjelenése szigorúbb, középületesebb, ezáltal válik el a családi házas léptéktől. A hosszú szárnyról fésűszerűen merőleges tömegek ágaznak le. Ezek csomópontjaiban (a találkozási pontokban) megjelenik egy-egy toronyelem, az előadóterem és a lépcsőház helye, a negyedik, kissé tört torony a főbejárat kijelölésének vertikális hangsúlya (az étkező, az igazgatói szoba és legfeljebb a könyvtár helye). Az előtető, amely Turi Attila építészetében egy középület főbejáratának elengedhetetlen eleme, és a kéreghántással, puha burkolattal jelölt,







▲ Földszinti alaprajz

testbe vajt előtér közvetíti az üzenetet: erre kell jönnöd, itt megérkeztél. Túldaldalt a leágazó oldalszárnyak egy-egy nyeregvetős hosszház formáját öltik, a patak ívét követve rövidülnek, az utolsó ág már maga a torony. A tornaterem

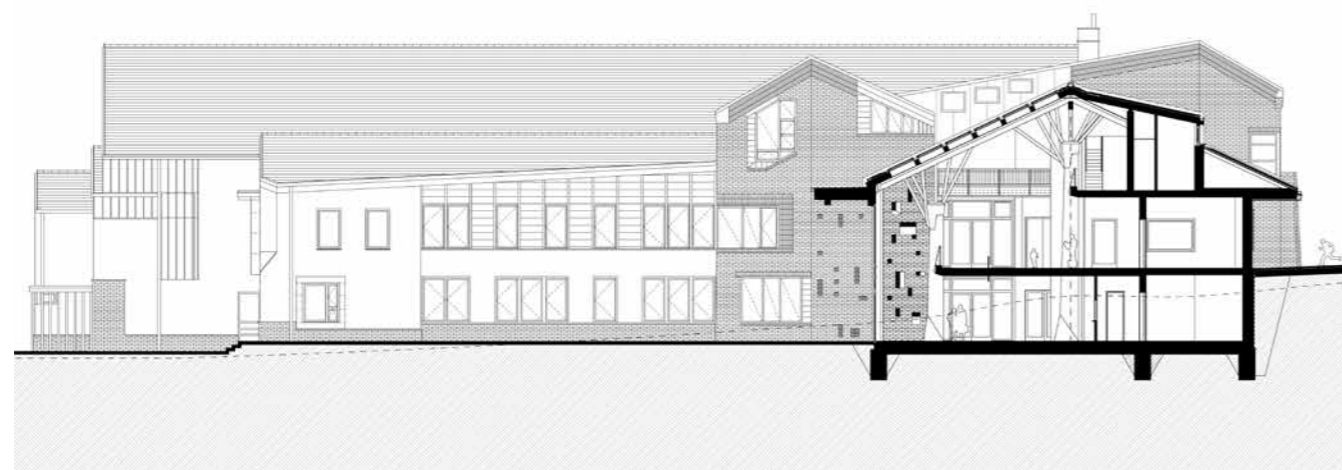
oromfalát hasonló, kisebb tömegek tagolják. Az összkép egy csaknem ismerős utcator, a kisvárosi tér hangulatát kölcsönzi az udvarnak. A tető felnyílik, akár a szemhéj, a bejáratok bevájódnak, mint barlangok, a tornyokon szemablakok

nyílnak – természetes képződmények. Belül az aula a magház. Az aulás iskola gondolatát Turi Attila a 70-es, 80-as évek építészetéből, többek között Ferencz István és Makovecz Imre terveiből meríti. Eszerint, szakítva a ko-

rábbi gyakorlattal, az iskolaépület lényegét az a központi tér adja, ahol ünnepeket tartani, találkozni lehet, és aminek helye fizikailag is az épület súlypontjában van. A budakalászi iskola magháza (a tornaterem a lejtő alá ültetéséből adódóan) többszintes aulatér, felfelé visszahúzódó folyosókkal. A félig rejtett szint az épület középpontjában megragadó téri szituációt hoz létre, a megérkezés terének bent meglepő mélysége és magassága is van. Ez a térbeli orientáció helye. Formálása által különböző irányokban érzékeljük a tornaterem tömegét és a zsigongót, a tanterem sorát és a pedagógusok, a vezetőség szobáit. Az üvegfalon keresztül lelátunk a patakig. Belső rendjéről világos képet, iránypontokat mutató, egzisztenciális tér. Itt válik leginkább tapinthatóvá a külső és belső tér keveredése. Ahogy egy városi térben kapcsolódik és elválik a magán-

terület a közterülettől, a saját tér a közösségi tértől, ennek párhuzamait találjuk meg az iskola falain belül.

A különféle téri helyzetek: mélység és magasság, közelség és távolság, tömör felület és nagy vizuális megnyitás váltakozása más-más hangulatot, érzelmeket közvetít. Ennek alkalmazásában egy tudatos tervezői szándék, a térérzékelés változatossága rejlik, aminek jelentőségét Makovecz Imre mozgáskísérletei is tanúsítják. A négy alaphelyzet: a sík terület, a lejtő, a szakadék széle és a szakadék mélye más-fajta hatással van ránk, hol szorongunk, hol felszabadulunk. Egy iskolában ennek nem a drámaisága vagy a direktsége, hanem a megtapasztalás lehetősége fontos. Mindez az iskola részletképzéséből, az anyaghasználatból is leolvasható. Az utcával párhuzamos fő szárny rejti a közlekedési rendszert, ami hosszú, egyenes folyosó helyett egy aulás-folyosós, likvid téregyüttes. Tərbüveletei és -szükületei, falfülkéi és beugrói, sajátos zegzugossága teszi lehetővé, hogy a különböző személyiségű gyerekek megtalálják a maguk helyét. A „mi helyünk” és a „mi tanteremünk” érzése pedig a diákok iskolához, közösséghez való egyéni viszonyát, kötődését is erősíti. Ahogy a tervező fogalmaz: „Mindennek a lelki kapcsolata nagyon fontos, és ezt próbáltam meg ebben az iskolában megadni.”



▲ Metszet





The gradual acquisition of the approximately one-hectare area of Patakpart School in Budakalász was part of the municipality's urban development policy. After the successful implementation of the project plans, a prestigious public building was born, with 16 classrooms and a 40x22 m large gym. The large building harmoniously blends into its surroundings, as its structure, articulated mass and organizing principle were conceived to follow the features of the location. This building gives us all, regardless of age, the opportunity to experience the power of close emotional relationships.







A hozzáadott értéket pedig azok az egyedi részletek képviselik, amelyeken felfedezhető egy-egy szakmunkás kéznyma. Az alkotó szavaival élve: apró gesztusok, trükkök ezek, amik mégis fontosak, mert ezek teszik történetessé, személyessé, alma materré az épületet.

A körülöttünk levő épített környezet (terek, formák, anyagok, felületek) érzékelése, és ennek tudat alatti hatása különösen gyermekkorban nagyon fontos tanulságokkal szolgál személyiségünk fejlődésében. Ez az épület azonban életkortól függetlenül mindannyiunk számára megadja a tapasztalás, a közvetlen érzelmi viszonyulás lehetőségét. Az épületen fellelhető ismétlődések és hasonló-



ságok, a kint-bent játéka, az egyes építészeti elemek tudatos megválasztása a külső és belső terekben vállaltan sokféle, felfedezésre hívogató, miközben nagyon pontos építészet – mindennek helye van, szerepe van. Homlokzatai inkább rímelnek, és nem kérkednek egymással. Nincs alá-fölé rendeltség, de a részletek tektonikai hierarchiájukban és sajátos rendjükben összeformálnak. A kép nem töredezett, hanem egységes. Szépsége abban rejlik, hogy – változatos formák díszítéssel való összefogása helyett – az épület maga az ornamentika.

