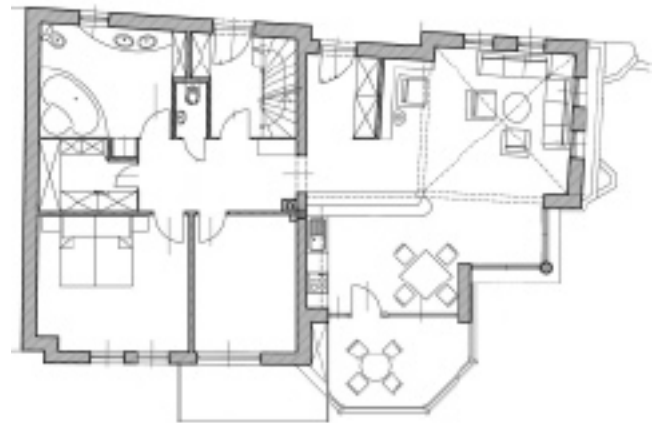


---

Ferenc Attila

# CSALÁDI HÁZ, SZENTENDRE

---



A ház Szamárhegyen, az Angyal utca egyik jellegzetes töréspontjában, egy rendhagyó saroktelken áll, mely két kis telek összevonásából jött létre. A területre a kis telekméret és a sűrű beépítés a jellemző, emiatt ezt az adottságot átörökítettem az épületre, annak érdekében, hogy a tömege ne hasson robusztusnak a környező épületek között. Az épületet határoló utcák

közötti szintkülönbség több mint 6 méter, emiatt a ház felső lakószintjének teraszáról elvehetetlen kilátás nyílik a Dunára, de az alsó szinten is élvezhető még a napfény.

A felső szinten egy nagyobb, a tetőtérben és az alsó szinten egy-egy kisebb garzonlakás, és két irodahelyiség kapott helyet. Mindhárom lakás és az irodák is önállóan megközelíthetőek.

