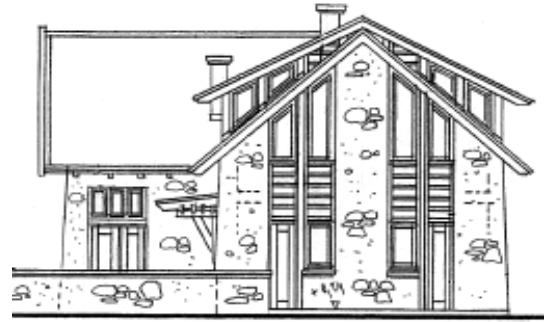


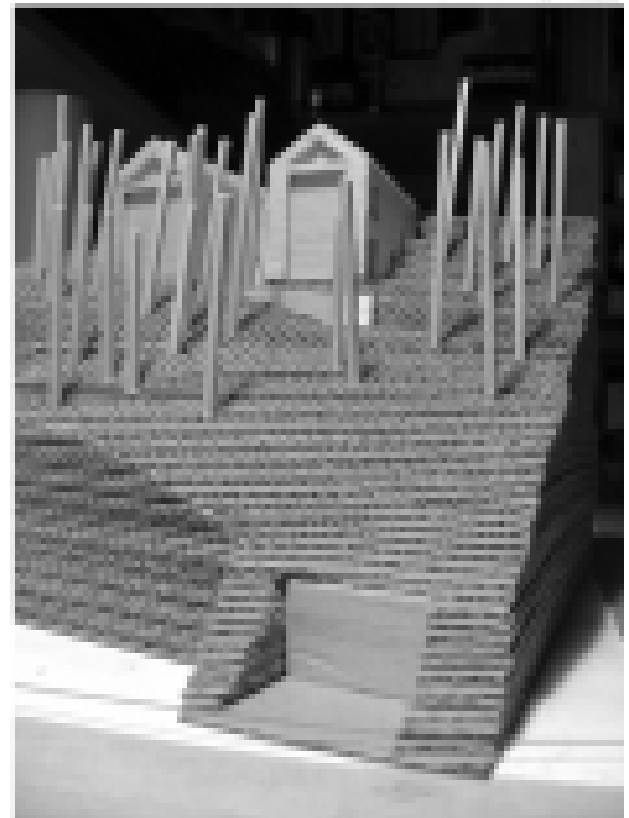
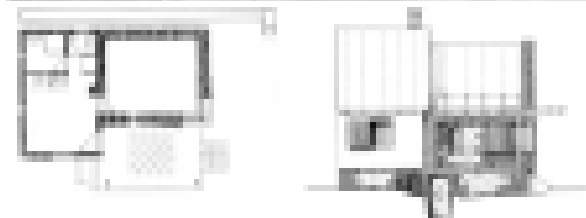
BENYÓ GÉZA



Legföül: Budapest, Hegyvidék, családi ház homlokzatai;
a fényképeken: Tapolca, Diszel, családi ház (diplomamunka);
jobbra: Szentendre, családi ház és Monor, családi ház homlokzatai

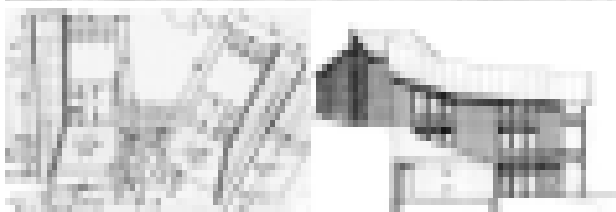
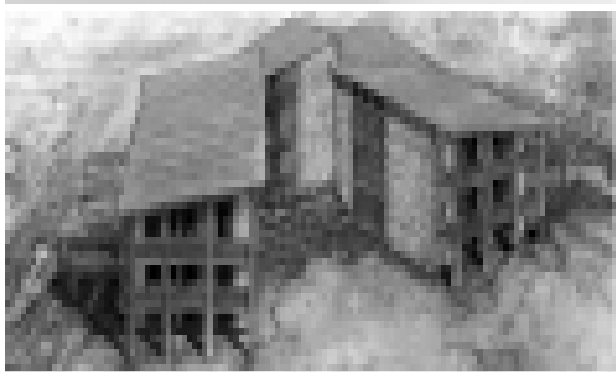
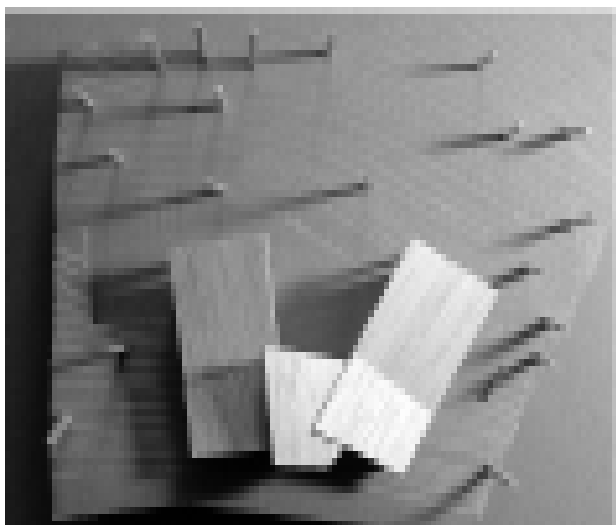
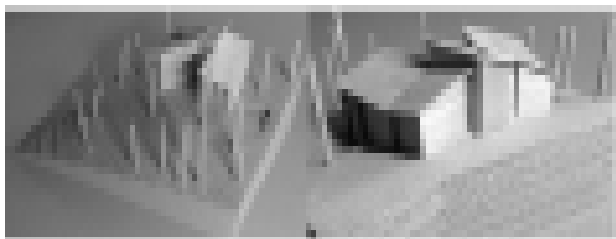


B. SZABÓ GÁBOR

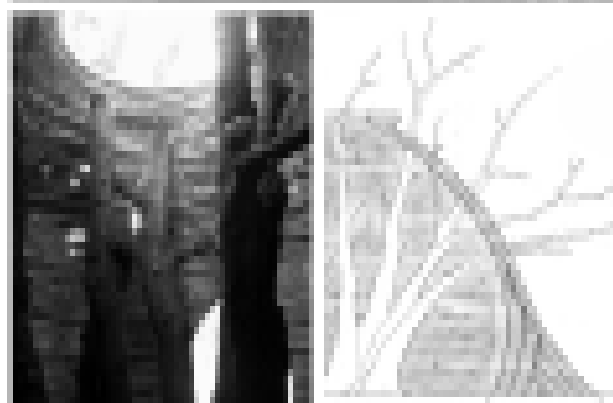


Szabó Szilárd nyaralója, Balatonszepezd. Vándoiskolás diplomamunka, mester: Turi Attila. Építés éve: 2005.
Kőművesmunka: Szalai György, Mindszentkállya.
Lakatosszerkezetek: Rig Zoltán, Révfülöp, ácsszerkezet: Lutz Wichmann, Krieger Orsolya, B. Szabó Gábor

Rieb-ház, Budapest, XII. ker.
Háromlakásos társasház.
Mester: Makovecz Imre.
Tervezés éve: 2005

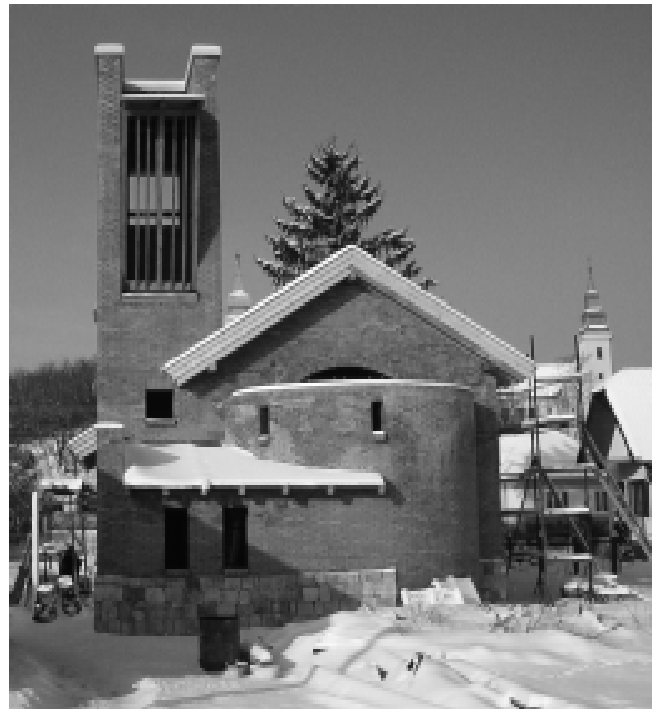
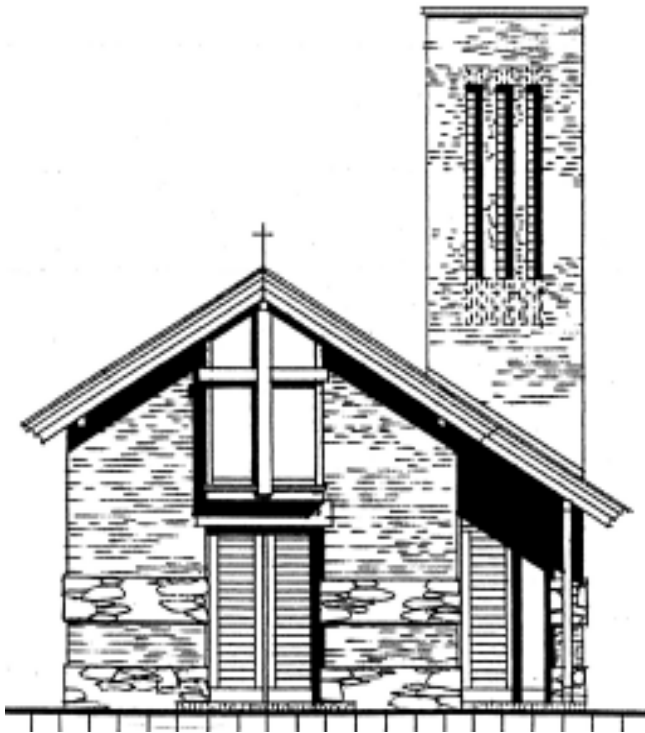


Lethenyey-ház, Budapest, XII. ker., négylakásos társasház,
mester: Makovecz Imre, tervezés éve 2005

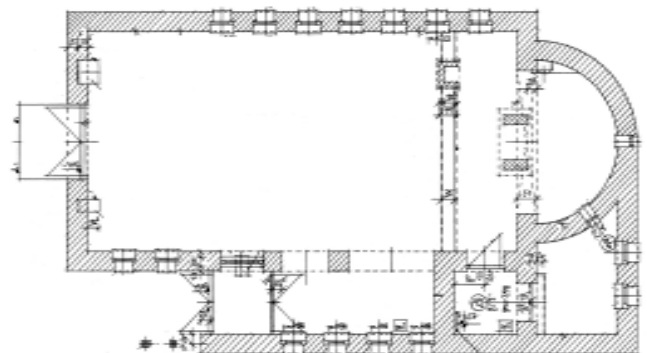


Elzász Ökomúzeum vándoriskolás pavilon,
diplomamunka. Építés éve: 2004. Építették a Kós Károly
Egyesülés mesterei és vándorai

ERHARDT GÁBOR

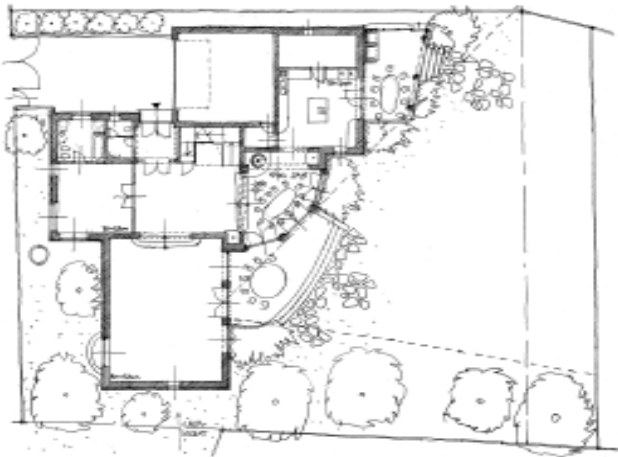
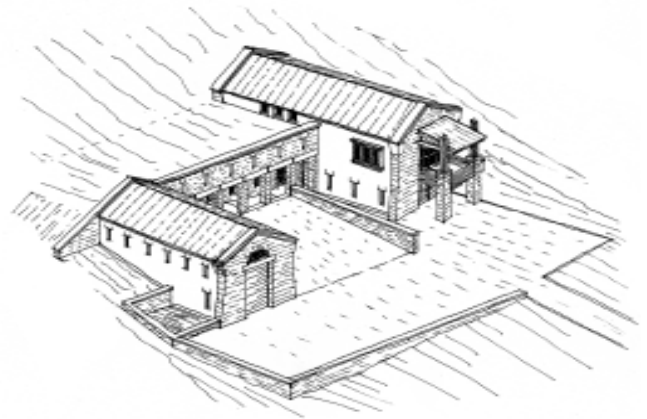


Vajdácska, római katolikus templom.
Mester: Salamin Ferenc, 2002-2006, diplomamunka

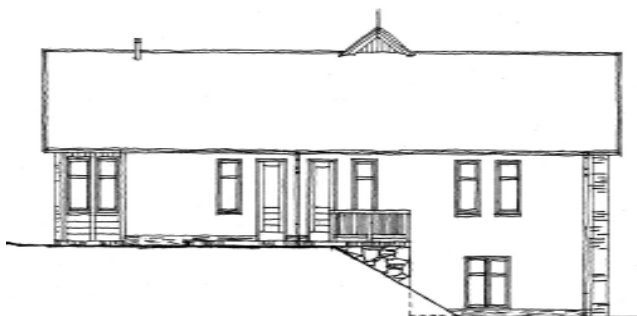




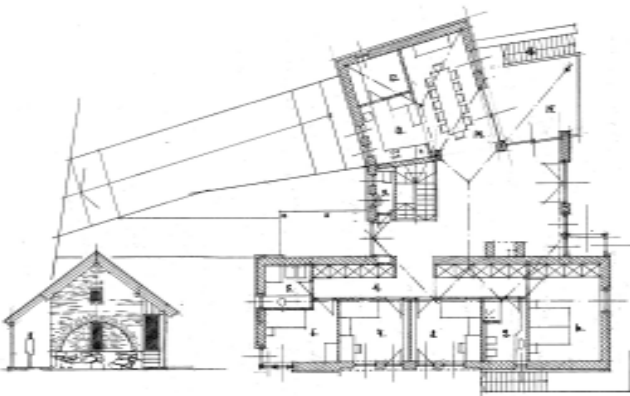
Felsőtárkány, Ferber-ház, 2001-2006



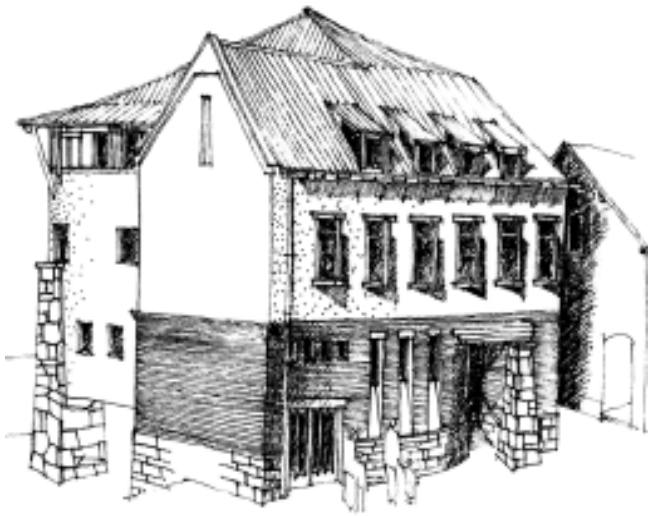
Tokaj, TWT Borászat; mester: Salamin Ferenc, 2002-2006, diplomamunka



Miskolc, Kiss-ház, 2004-2006



TÓTHFALUSI GÁBOR



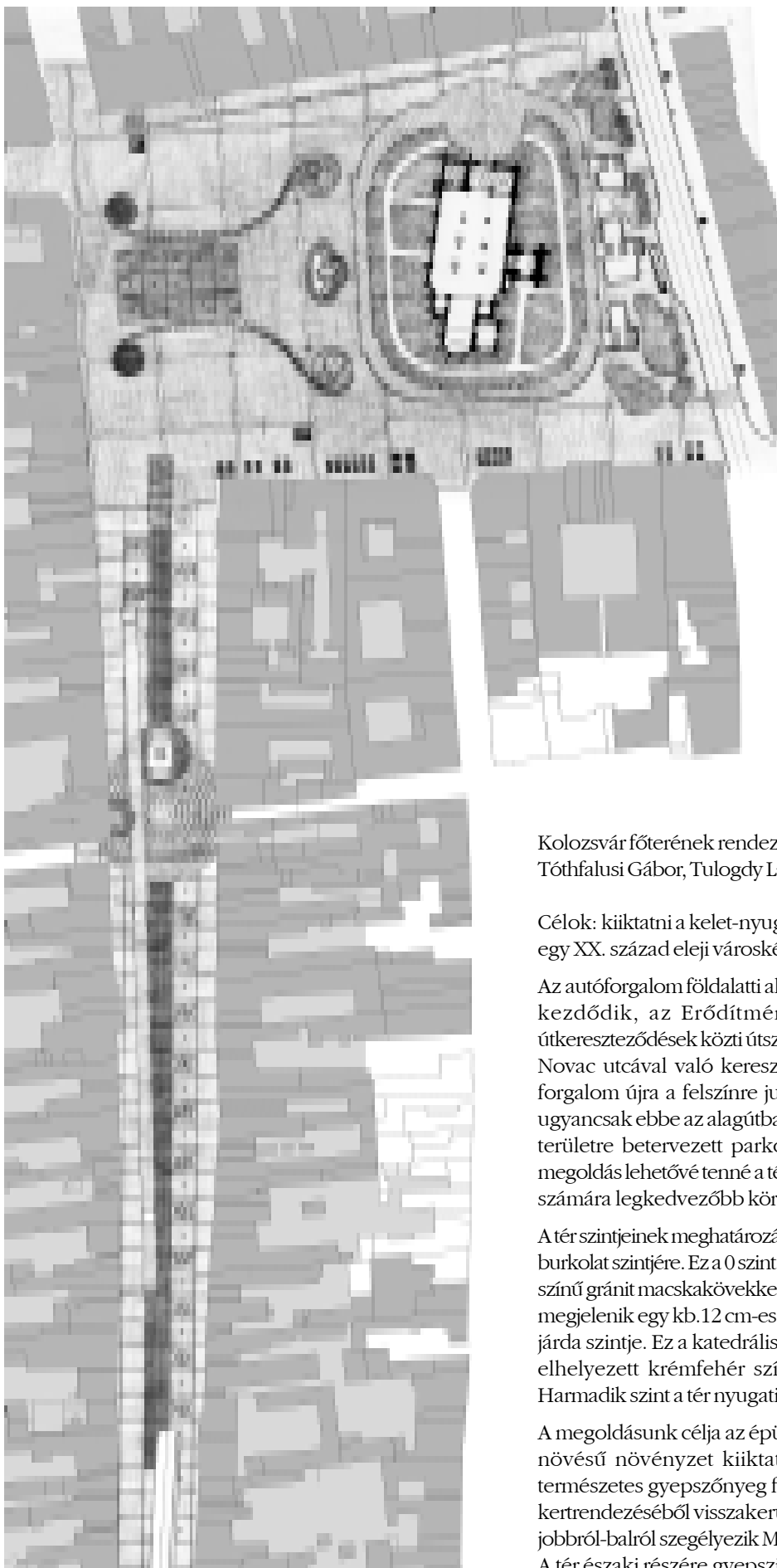
Fent: Kolozsvár, társasház; lent: Jászberény, gyorsétterem és többlakásos társasház, mester: Sáros László (diplomamunkák)



Magyarfenes, Hétvégi ház, vázlatterv

Kolozsvár, Családi ház, vázlatterv





Kolozsvár főterének rendezési tervpályázata, helyszínrajz
Tóthfalusi Gábor, Tulogy László, Moscu Katalin, Maksay Ádám

Célok: kiiktatni a kelet-nyugat irányú autóforgalmat, és kialakítani egy XX. század eleji városképet

Az autóforgalom földalatti alagútba terelődne mely a Napoca utcán kezdődik, az Erődítmény és az Egyetem utcákkal való útkereszteződések közti útszakaszon, és a Hősök út végénél, a Baba Novac utcával való kereszteződés előtt fejeződik be, ahol is a forgalom újra a felszínre jut. Az Egyetem utcáról jövő forgalom ugyancsak ebbe az alagútba terelődne. Minden, a tanulmányozott területre betervezett parkolóhely a föld alá helyeződne. Ez a megoldás lehetővé tenné a tér és az utca déli részének a gyalogosok számára legkedvezőbb környezetrendezést.

A tér szintjeinek meghatározásában ajánlatos visszatérni az első városi burkolat szintjére. Ez a 0 szint világos színű mészkőlapokkal és szürke színű gránit macskakövekkel lesz burkolva. A 0. szinthez viszonyítva megjelenik egy kb. 12 cm-es szintkülönbség, ami a katedrális körüli járda szintje. Ez a katedrális bejáratától kiindulva koncentrikusan elhelyezett krémfehér színű mészkőlapokkal lesz burkolva. Harmadik szint a tér nyugati járdája.

A megoldásunk célja az épületek és a katedrális körül levő magas növésű növényzet kiiktatása. A kert területén megmarad a természetes gyepszőnyeg fák és bokrok nélkül. Az 1930-as évek kertrendezéséből visszakerül a két zöld sziget fenyőkkel, amelyek jobbról-balról szegélyezik Mátyás király lovasszobrát.

A tér északi részére gyepszigeteket telepítünk.