

SOPRON, NÉMETH LÁSZLÓ NÉPI AKADÉMIA VÁZLATTERVE

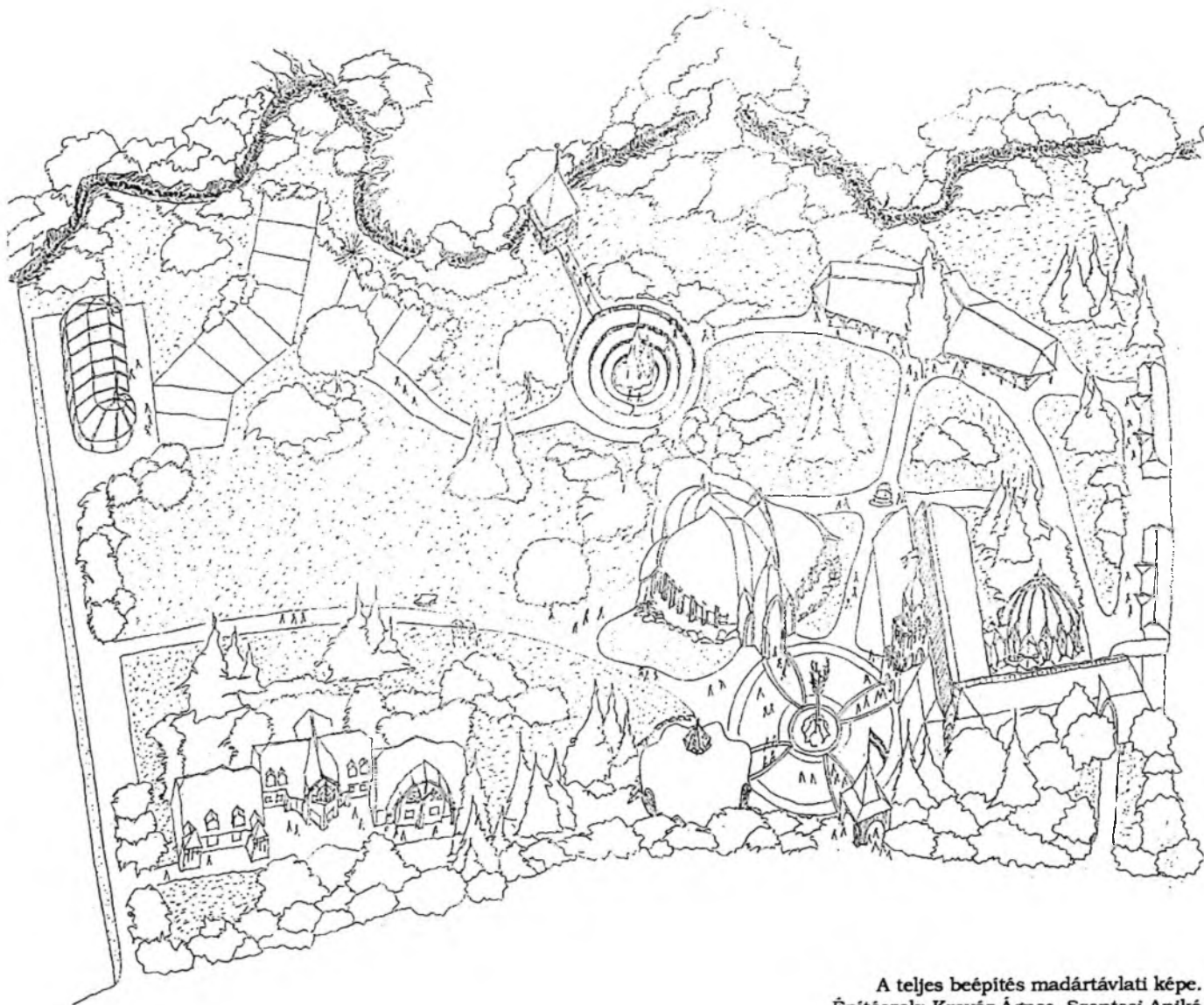
A Népi Akadémia létesítésére adott terület Sopron közelében, Görbehalom község határában van, fokozottan védett környezetvédelmi terület. Ezideig a Határórség kezelésében volt, így elzárt, a civilizációtól nem érintett terület. Egyik hosszoldalát a közút határolja, a másikat a Rák patak zárja le. Körben hegyek övezik, fenyő- és bükkerdőkkel, állatokkal, madarakkal. Napkeltétől napnyugtáig végigkísérhetjük a Nap útját. Mintha csak arra teremtdőtt volna a Földnek ez a kis darabja, hogy rajta a szellemnek épüljenek házak.

A közel 2,8 hektáros területen jelenleg is található néhány épület, amelyeket iskola céljára hasznosítunk. A további épületeket egy É-D-i hossztengegyre fűztük fel. Az É-D-i főtengegy legészakibb pontja a terület főbejárata, melyet egy toronnyal hangsúlyozunk. A bejáratától dél felé haladva

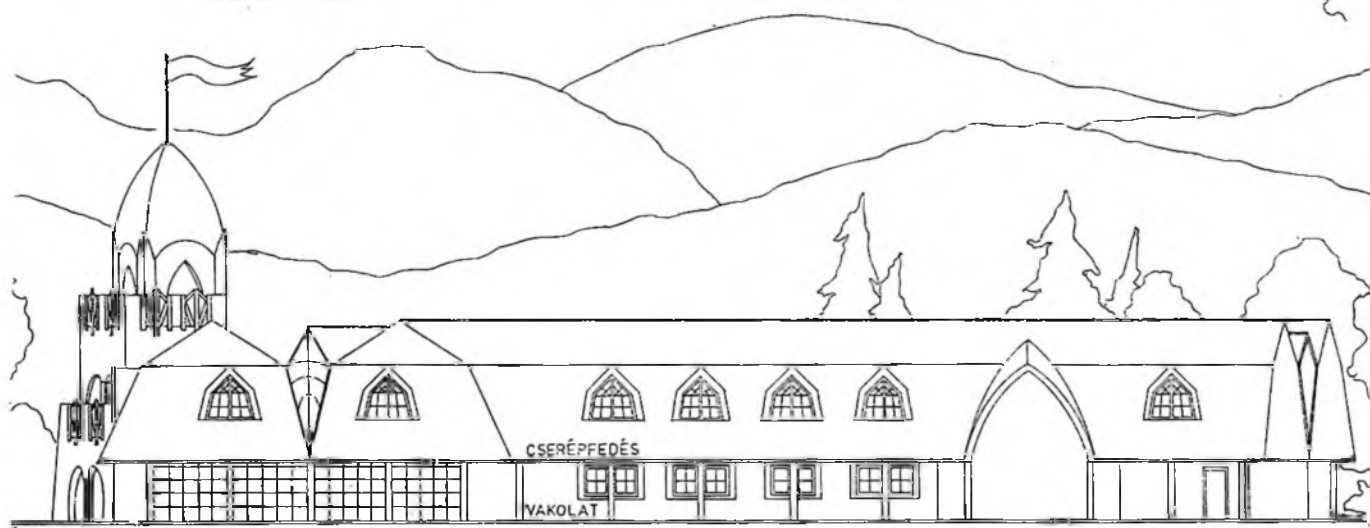
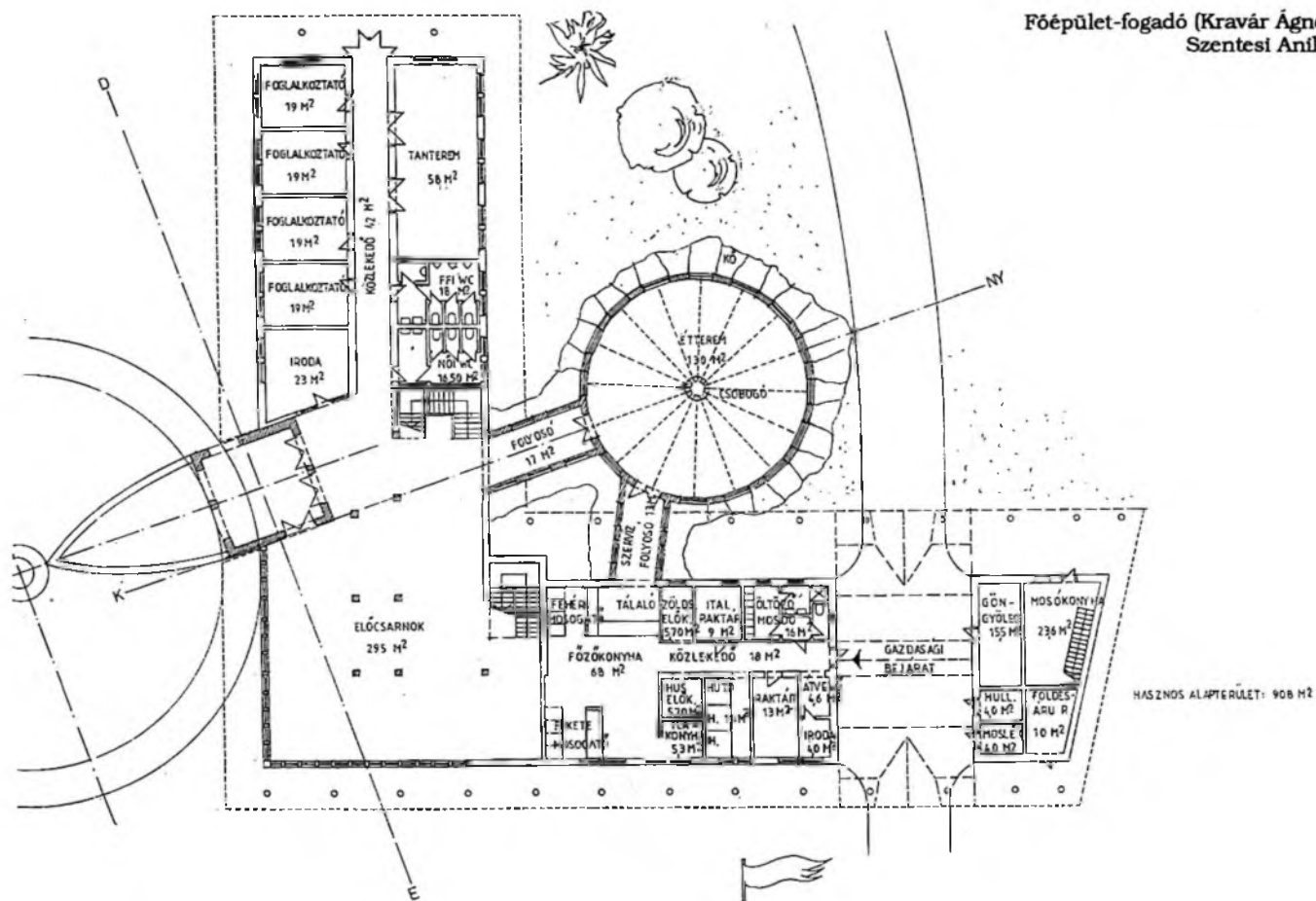
következik a könyvtár és előadóterem épülete, majd a tűz számára kijelölt terület. A tengely legdélibb pontján a víz jele, egy vizimalom található. A keresztirányú tengely keleti pontján áll a zenepavilon, a nyugatin a meglévő épület, amit fogadó - és szállásépületté alakítottunk át, benne étteremmel, századagos főzőkonyhával.

A két tengely metszéspontjában, az épületek közötti centrumban áll majd egy bálványfa, melyre a résztvevők országainak zászlóit, szalagjait lehet elhelyezni.

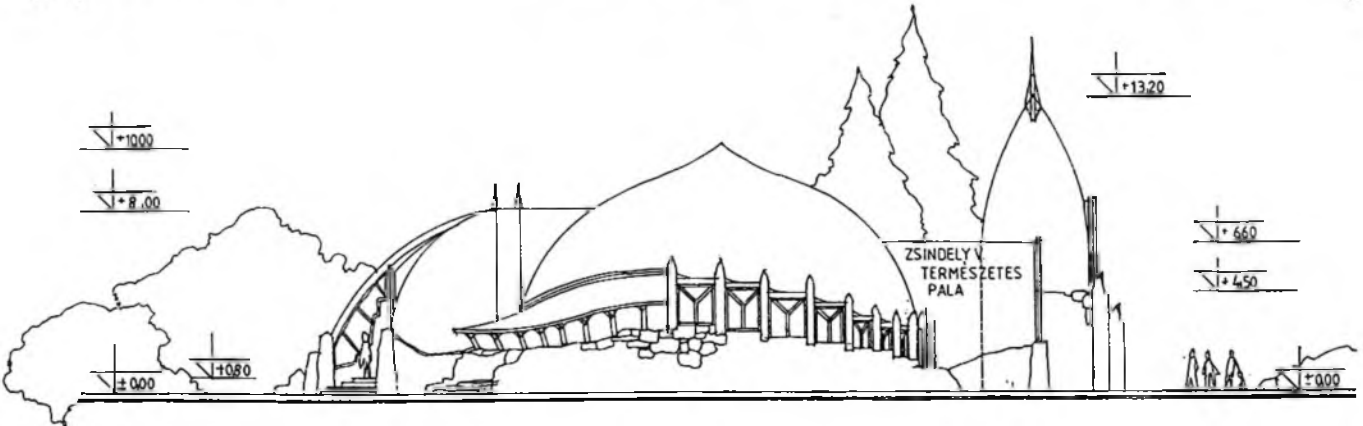
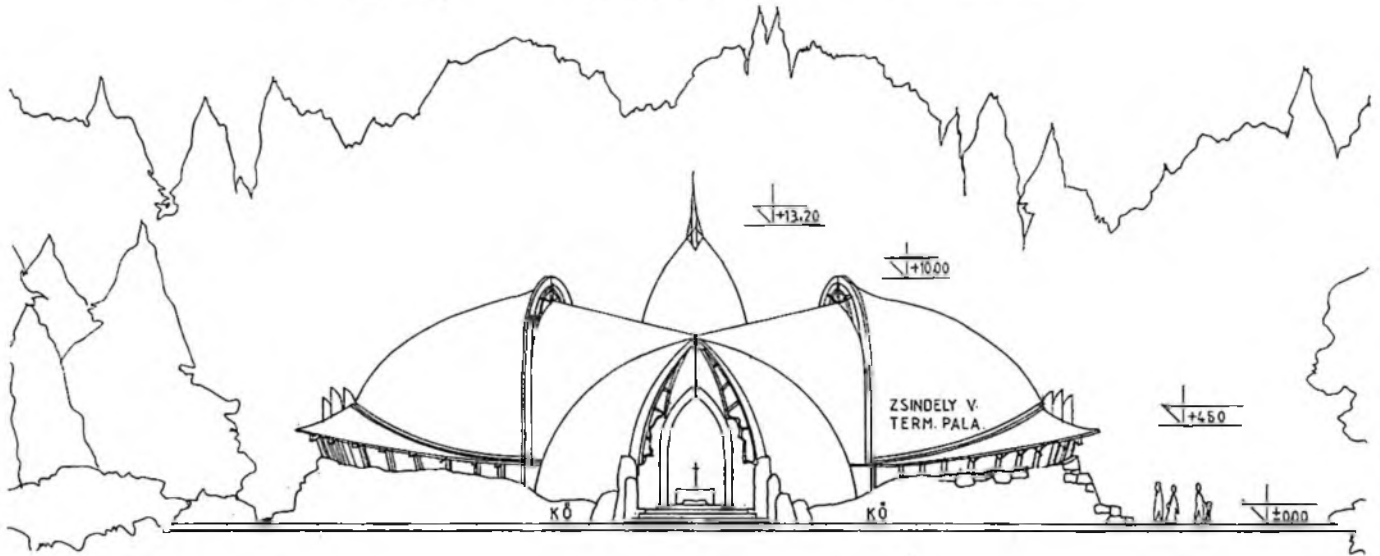
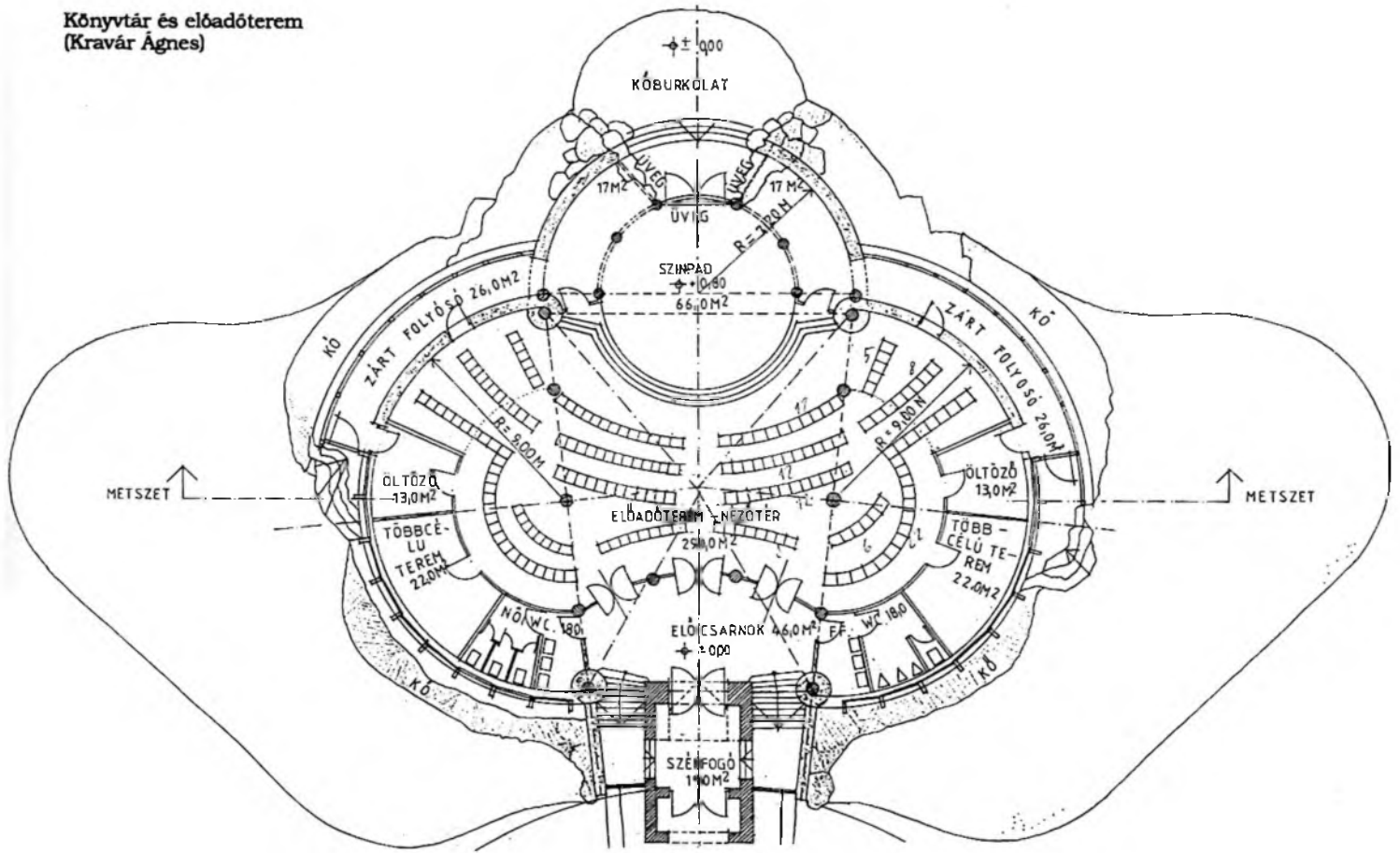
Az épületek közrezárnak egy teret, az agórát. Innen kiindulva D-Ny-i irányban, közel a patakparthoz telepítettük a műhelyeket, D-K-i irányban pedig az istálló épületét és a biokerteket. A területen lévő két lakóépület átalakításával és a közöttük lévő terület beépítésével alakítottuk ki a tanári lakásokat és a vendégtanárok szálláshelyét. Ezek külön is megközelíthetőek az országút felől. A terület gazdasági bejáratánál helyeztük el a fedett, de nyitott gépkocsitárolókat. A területen belül sportolásra alkalmas helyet is biztosítunk. A kertben lugasokat, padokat helyezünk el, lehetőséget adva az egyedüli elmélkedésre, az elvonulásra.



A teljes beépítés madártávlati képe.
Építésszek: Kravár Ágnes, Szentesi Anikó



Könyvtár és előadóterem
(Kravár Ágnes)



Tanár lakások
(Popovits Mónika)

