

A Novell újgenerációs Linux desktop megoldása átrendezi az asztali munkaállomások piacát

„A fejlesztés megkezdésekor az üzleti felhasználók számára elérhető legjobb asztali rendszer megalkotását tűztük ki célul”- ezekkel a szavakkal jelentette be a Novell a CeBIT-en újgenerációs vállalati asztali Linux-rendszerét.

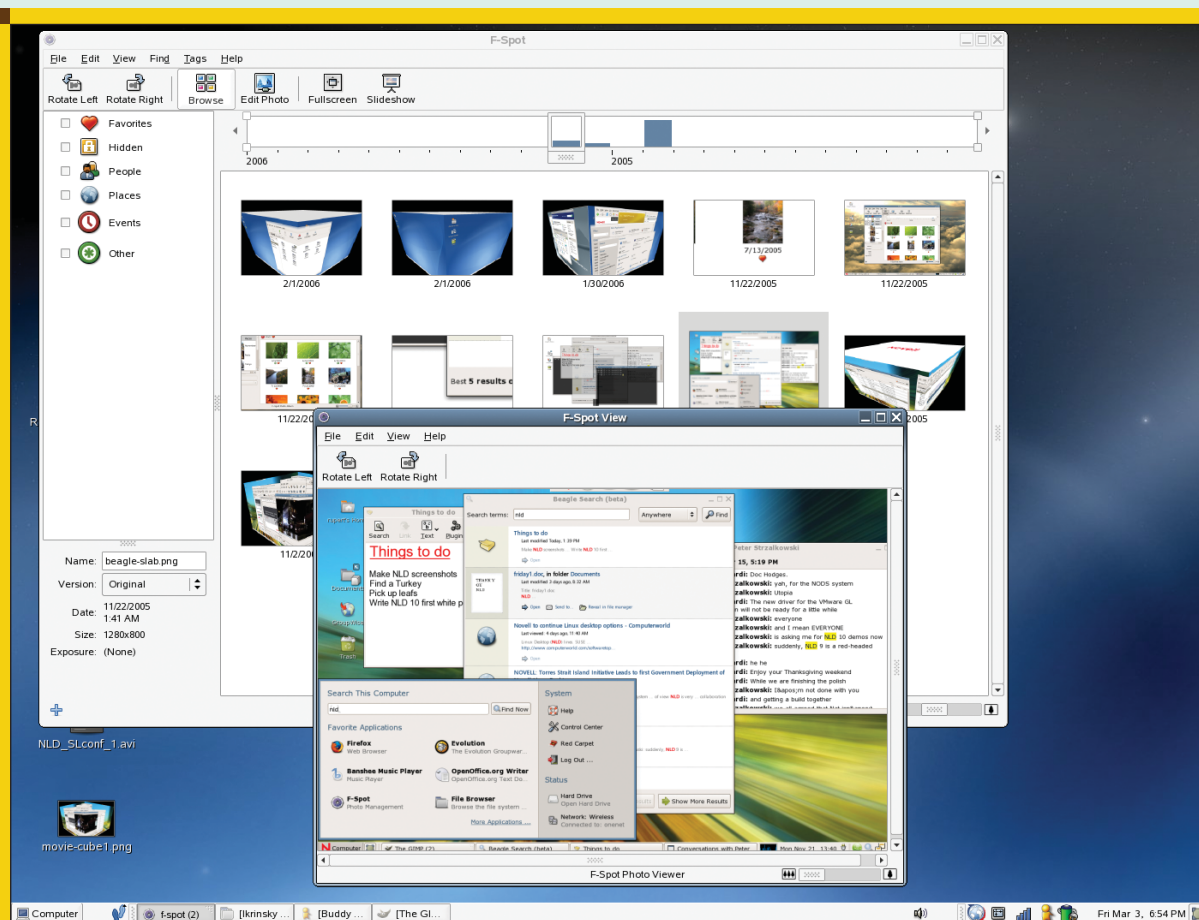
A *SUSE Linux Enterprise Desktop* megjelenítésével a *Novell* beváltotta tavaly tett ígérését, miszerint nemcsak a tapasztalt linuxosokat, hanem az üzleti felhasználókat is megcélzó asztali rendszert dob a piacra. A könnyű és egyszerű felhasználás problémáját

oldotta meg és egy olyan asztali környezetet készített, amely a piac legfontosabb pontjának, az általános irodai dolgozóknak a kiszolgálására is alkalmas.

A *SUSE Linux Enterprise Desktop* néven piacra kerülő termék egy teljes körű asztali környezet, amelyben

olyan technológiai újítások találhatók, mint a továbbfejlesztett energiagazdálkodás, a beépített asztali keresőrendszer, a nagy teljesítményű grafikus felületek és a különféle alkalmazások nyílt forráskódú fejlesztéseiből származó újdonságai. Ennek köszönhetően a *SUSE Linux Enterprise*

© Kiskapu Kft. Minden jog fenntartva



1. ábra A SUSE Linux Enterprise Desktop beépített fotó menedzser könyvtára



■ 2. ábra A SUSE Linux Enterprise Desktop 3 dimenziós megjelenítése

Desktop új mércét állít fel az üzleti asztali környezetek világában: egyszerű használhatóságot, nagy teljesítményű, beépített irodai funkciókat és sziklaszilárd stabilitást kínál a termelékenység növeléséhez – a hagyományos asztali termékek árának töredékéért.

A *SUSE Linux Enterprise Desktop* tervezése közben a *Novell* több száz felhasználói felmérést végzett és közel 1500 órányi videót forgatott arról, hogyan is használják az irodai dolgozók munkaállomásaikat. A *SUSE Linux Enterprise Desktop* minden egyes funkcióját – legyen az akár az asztali beállítások módosítása, fájlok keresése, alkalmazások elindítása, külső eszközök (például *USB*-s meghajtók) elérése, az Internet használata vagy éppen csatlakozás a helyi és a vezeték nélküli hálózatokhoz – gondosan tesztelték. A körültekintő tervezésnek köszönhetően a lehető legjobb teljesítményre számíthatnak a céges, vagy intézményi irodai felhasználók.

Nagy teljesítményű asztali funkciók

A *SUSE Linux Enterprise Desktop* része a gyors rendszertöltési technológia, a továbbfejlesztett energiazárolás és a rendszer felfüggesztése, a vezeték nélküli eszközök még kifinomultabb integrációja, *Bluetooth*-támogatás és az alkalmazások biztonságosabb használata a *Novell AppArmor* segítségével. Szemben a hagyományos megoldásokkal, ahol további szoftverek vásárlására van szükség egy hasonló

funkcionális asztali rendszer kialakításához, a *SUSE Linux Enterprise Desktop* minden szükséges komponenst tartalmaz: egy megoldásban kínál biztonságos operációs rendszert, irodai csomagot, webböngészőt, kliensprogramot azonnali üzenetküldéshez, fájlkezelőt, fotó- és zeneszerkesztő szoftvert, beépített asztali keresőt és automatizált szoftverfelügyeleti eszközöket. A fájl- és tartalomkeresést teljes egészében a felhasználói környezetbe integráló *SUSE Linux Enterprise Desktop* használatakor csupán egy kulcsszó megadásával azonnal elérhetők a dokumentumok, grafikák, e-mail üzenetek és beszélgetések, weboldalak és minden más tartalom. A *Novell* felhasználói tesztjein a válaszadók túlnyomó része jobbnak találta a *SUSE Linux Enterprise Desktop* keresési lehetőségeit a hagyományos megoldásokhoz képest.

Integrált OpenOffice 2.0

A *SUSE Linux Enterprise Desktop* az első olyan, teljes mértékben támogatott vállalati asztali környezet, amelynek része az *OpenOffice.org 2.0*, a vezető nyílt forráskódú irodai megoldáscsomag. Az *OpenOffice* része egy táblázatkezelő, egy üzleti prezentációkészítő és egy szövegszerkesztő is. Az *OpenOffice.org Novell*-változata számos *Visual Basic* makrót kezel és ezzel megszünteti az *OpenOffice.org* és a *Microsoft Office* közötti korábbi kompatibilitási problémát. Az *OpenOffice.org 2.0* képes megnyitni és elmenteni a *Microsoft*

Office formátumban készült dokumentumokat, így az *Excel* adattáblákat is, és jelenleg ez az egyetlen olyan irodai csomag, amely teljes mértékben támogatja a dokumentumfájlok új, nyílt formátumát, az *OpenDocument* fájlformátumot. Mivel az *OpenDocument* egy nyílt szabvány, amelyet a nyílt forráskódú közösség tart karban, használatával megszűnik a gyártóhoz való kötöttség, hiszen a táblázatokba, dokumentumokba és bemutatókba mentett adatok szabadon elérhetők minden *OpenDocumentet* támogató alkalmazásból.

Együttműködés a Windows-zal, Office-szal, Exchange-dzsel

A *Linuxra* való átállás megkönnyítése érdekében a *SUSE Linux Enterprise Desktop* együttműködik a *Microsoft Windows*-zal, a *Microsoft Office*-szal és a *Microsoft Exchange*-dzsel. Támogatja az összes szokásos hálózati és nyomtatási protokollt és problémamentesen integrálódik a meglévő *Active Directory* környezetekbe. Az *OpenOffice.org 2.0* olvasza és írja a *Microsoft* dokumentumformátumait, a *Novell Evolution* e-mail kliens pedig beépített csatolót tartalmaz a *Microsoft Exchange*-hez. Az *IBM Workplace Client Technology* termékéhez ígért *Lotus Notes Application* bővítmődjével a *Lotus Notes* és *Domino* felhasználók elérhetik a *Notes*-alkalmazásokat, -adatbázisokat és -levelezést. A *Novell GroupWise* pedig természetesen teljes mértékben támogatott a *SUSE Linux Enterprise Desktop* alatt is.

Teljes körű ügyfélmegoldás

A *SUSE Linux Enterprise Desktop* egyszerűen üzembe helyezhető és üzemben tartható. Az előfizetési időszak alatt a *Novell* a felhasználók számára teljes körű hozzáférést biztosít a *Novell Customer Center*-hez, egy on-line portálhoz, amelyen azonnal, automatizált módon elérhetők az új szoftverkiadások, javítások és műszaki frissítések. A nagyobb rendszerek támogatása érdekében a *SUSE Linux Enterprise Desktop* maximálisan integrálódik a *Novell ZENworks Linux Management* megoldásával.

