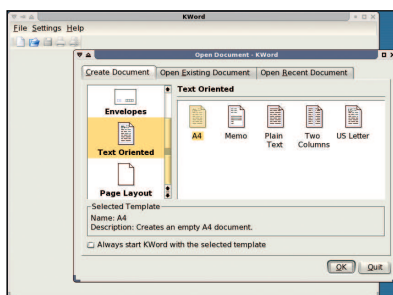


Programvadászat

KOffice

Linux alatt már megszokhattuk az alkalmazások bő választékát, legyen szó bármilyen feladatról. Nem kivétel ez alól az irodai munka területe sem.



Akitől megkérdezik, hogy milyen irodai programcsomagot használ, az nagy valószínűséggel az OpenOffice.org-ot fogja említeni. Ez egy igen népszerű, nagytudású program, amivel szinte mindent meg tudunk oldani a szövegszerkesztéstől, a táblázatkezelésen keresztül a bemutatók készítése. Hátránya viszont az igen nagy mérete, ami a mai gépeken nem jelenthet gondot egy régebbi konfigurációnak azonban már meggyűlhet vele a baja. Ugyanilyen feladatokra készített csomag a KDE-vel szervesen együttélő (azonban anélkül is használható) KOffice. Ebben is megtalálható minden alkotóelem, kisebb erőforrásigényének köszönhetően azonban kevesebb memóriával szerelt gépeken is futtatható. Bár ha KDE alatt szeretnénk használni akkor azt hiszem az igénye megegyezik az OpenOffice.org memóriaigényével.

A programok:

- KWord – szövegszerkesztő
- KSpread – táblázatkezelő
- KPresenter – bemutatót készítő
- Kivio – folyamatábra/grafikon készítő
- Karbon 14 – vektoros rajzolóprogram
- Krita – képfeldolgozó
- Kugar – jelentéskészítő

KFormula - képletszerkesztő

A KOffice hátrányaként említhető az import/export szűrők hiányosságai. A <http://www.koffice.org> oldalon sok kiegészítő alkalmazást találunk, amelyekkel teljesebbé tudjuk tenni irodai környezetünket.

Abiword

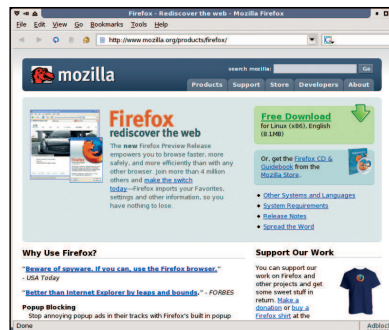
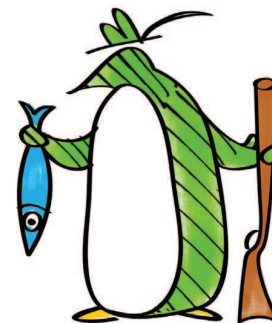
Ez egy igazán remek szövegszerkesztő. Kis erőforrásigényének köszönhetően nagyon hatékonyan használható régebbi gépeken, ahol az OpenOffice.org már számításba sem jöhet. A korongra a Fedora Core1, Fedora Core2, RedHat 9 csomagok kerültek fel, telepítésük az rpm-i csomagnév paranccsal könnyedén elvégezhető.

Rendszermag

Természetesen felkerültek korongunkra a jelenlegi legfrissebb rendszermagok is. (2.4.27, és a 2.6.8.1). A 2.6-os rendszermagsorozat lassan elér abba az állapotba amikor mindenféle környezetben bátran használhatjuk. Hasonlóan a 2.2-ről a 2.4-re történő váltáshoz, sokan most is halogatják ezt a lépést. Ez főként az asztali rendszereknél jelenthet gondot az újabb hardverelemek támogatása miatt (ilyen lehet például a Serial ATA vezérlők meghajtója). Sok meghajtónak létezik úgynevezett backportja, ami a 2.6-os rendszermagból átkerült a 2.4-es sorozatba.

Mozilla, Firefox és Thunderbird

Ez a hármas méltán népszerű webes körökben. A Mozilla egy minden igényt kielégítő böngésző/levelező/üzenő/html-szerkesztő alkalmazás, a Firefox a legjobb, leggyorsabb és a leginkább testreszabható böngésző, a Thunderbird pedig ugyanez a levelező programok között.



Mindhárom program jelenleg elérhető legfrissebb változata került fel a mellékletre.

Magazin

ALSA

Az ALSA hangrendszer programozása cikkhez tartozó példakódok, dokumentáció, és a legfrissebb ALSA programok a *Magazin/ALSA* könyvtárban kaptak helyet.

Fogadó

Marcel által írt cikkben szereplő játékok telepíthető formában és forráskódban érhetőek el a *Magazin/Fogadó* könyvtárban.

Moodle

Ezzel a hatékony e-learning rendszerrel mindenki könnyen elérhetővé tudja tenni az elektronikus oktatható tananyagokat, lehetőség van a tudás ellenőrzésére is. A legnagyobb előnye, hogy a HTML ismerete nélkül is könnyedén lészíthetjük el a kívánt tanfolyamot.



Csontos Gyula

(Csontos.Gyula@linuxvilag.hu)
A Linuxvilág szakmai és CD-szerkesztője. Szabadidejében szívesen mászik hegyet és kerékpározik.