

## Új termékek

### Storix Backup Administrator

Megjelent a Storix Backup Administrator (SBA) 4.0-s változata, amely a legtöbb terjesztéssel, x86- és PPC-rendszereken használható mentő- és helyreállító program. A grafikus felülettel rendelkező SBA egy számítógép, vagy akár egy egész hálózat mentését megoldja. Beállítható a mentés időzítése, a teljesítményki-mutatás jelentése, a felülírás és megtartás szabályozása, a szalag csíkozása és más sajátosságok. Az SBA az adatokat az eredetitől eltérő vason is képes visszaállítani; a rendszer pedig a fájlrendszer típusának megváltoztatásával, a programból megvalósított RAID-eszközök hozzáadásával és az LVM-lemezsze-pek kialakításával újra testreszab-ható. A program minden jelentős LVM- és RAID-megoldást támogat.

Adatok: Storix Software,  
<http://www.storix.com>

### CodeTEST for Embedded Linux

Az Applied Microsystems a CodeTEST for Embedded Linux megjelenésével belépett a Linux-piacra. A CodeTEST for Embedded Linux olyan programpróbáló és -elemző eszköztár, amely a fejlesztők számára a következő munkák elvégzését teszi lehetővé: átfogó teljesítménypróbák, memóriapróbák, valós idejű és forráskódszintű végrehajtás-követés, a rendszermag és illesztőprogram kódjának követése az eszközök szintjén, illetve az alkalmazások kódlefe-dettsége beágyazott Linuxon. A CodeTEST egyszerre több mint 128 000 valós idejű függvényvégre-hajtást tud mérni, hibákat keres az algoritmusokban, a híváspárelosztá-sokban és a segédeljárásokban, és méri a függvények által fogyasztott processzoridőt. A CodeTEST külön-álló modulok teljes rendszereként vásárolható meg.

Adatok: Applied Microsystems,  
 e-mail: [info@amc.com](mailto:info@amc.com),  
<http://www.amc.com>

### Arkeia Virtual Server

Az Arkeia Corporation bemutatta a Virtual Servert, amely helyi és távoli adatvédelmi szolgáltatásokat valósít

meg – kifejezetten az internetszolgál-tatók, a telekommunikációs szolgáltatók és a kábelszolgáltatók igényei-hez alakítva. Kétféle biztonsági men-tést támogat. Az egyik az ügyfelek-nek a szolgáltatóknál tárolt kiszolgálóinak helyi mentését végzi el, a más-ik az ügyfeleknél lévő gépek távoli mentését oldja meg a szolgáltatónál elhelyezett központi mentőkiszgál-lón. Az Arkeia Virtual Server támo-gatja az egyidejű webhelyhelyezést, nagy adatmennyiség esetén az egy gépről történő többszálú adatátvitelt, az ügyfélnyalábolást, az adatátvitelt korlátozott sávszélességű csatornán keresztül, valamint a gépek közti könyvtármegosztást. Az adatok vé-delméről a kinevezett hozzáférési kapuk, a mentett adatok egyéni katalógusai, a jelszavas és a proxys hitelesítés, és a nem megosztott mentési adathordozók gondoskodnak.

Adatok: Arkeia Corporation,  
 e-mail: [sales@arkeia.com](mailto:sales@arkeia.com),  
<http://www.arkeia.com>

### PCI-8213 és PCI-8214

A PCI-8213 és a PCI-8214 két- és négykapus 64-bites gyors ethernet-kártya, amelyek elkerülő képességgel rendelkeznek, így alkalmasak a tűzfal-akban és a hálózati forgalommérők-ben való használatra, hálózatos játé-kok játszására, és a nagy rendelke-zésre állást kívánó, illetve internetes alkalmazásokban. Az elkerülőképes-ség abban áll, hogy a belső továbbító rendszerösszeomlás esetén vagy kikapcsolt állapotban kereszthe köti az 1-es és a 2-es csatornát. A hiba-tűró adatátvitelt úgy érik el, hogy bejövő és a kimenő hálózati forgal-mat csatolják, akkor is, ha a program vagy a gép lefagy. Mindkét kártya 64-bites 33, illetve 66 MHz-es PCI-sínen működik, de 32-bites PCI bőví-tőhelyekben is használható. Mindkét ethernetkapu két LED-del rendelkezik, az egyik a kapcsolatot jelzi, a másik a 10/100 állapotot.

Adatok: Adlink Technology America, Inc.,  
 e-mail: [usa@adlinktech.com](mailto:usa@adlinktech.com),  
<http://www.adlink.com>

### Rackable Systems 1U 1800

Xeon processzorokkal szerelik a Rackable Systems 1U 1800 kiszol-

gálóját. A Rackable 44U magas szekrényébe 88 darab 1U kiszolgáló fér, összesen 176 Xeon processzorral. A Rackable kiszolgálóiban a következő új Intel-termékeket használja még: SE7500CW2 kiszolgáló-alaplap, SE7500WV2 kiszolgáló-alaplap és SRSH4 kiszolgálófelület. Az új kiszolgáló a Rackable szabadalmaztatott számítógépházába szerelhető, amit úgy alakítottak ki, hogy a szabványos 19 hüvelyk széles és 30 hüvelyk mély szekrény első és hátsó felébe is, vagy a „Telco-féle” állvány mindkét oldalába beszerelhető legyen. Az 1800-as kiszolgálóba 8 GB memóriát, 1–4 merevlemez, egy PCI X bővítőkaput, és egy vagy két 10/100/1000 ethernetkártyát szerelnek.

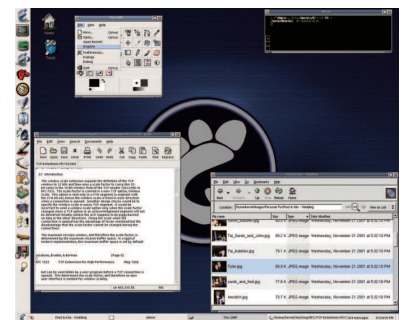
Adatok: Rackable Systems,  
 e-mail: [sales@rackable.com](mailto:sales@rackable.com),  
<http://www.rackable.com>

### Gnome 2.0

A Gnome Foundation kiadta a Gnome munkaasztal és fejlesztői környezet 2.0-s változatát, amely a gyorsabb és többet tudó Nauti-lus fájlkezelővel, valamint új alkalmazások és segédprogramok tucatjaival rendel-kezik. A 2.0-ban a beállítási folyamat is egyszerűsödött.

A kiadás tartalmazza a továbbfej-lesztett GTK 2.0 eszköztárat, a libxnm12-t, Glade-, Python- és CORBA-bővítvényeket sok új prog-ramkönyvtárat és elemet. Az új változat tökéletesítésesei között szere-pel a betűk élsimítása, a központo-sított és azonnal érvényre jutó rend-szerbeállítás, az újraírt terminálalkal-mazás fülekkel és profilokkal, a Yelp nevű sűgóalkalmazás és még sok minden más.

Adatok: The GNOME Foundation,  
<http://www.gnome.org>



© Kiskapu Kft. Minden jog fenntartva