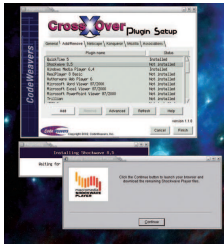


Új termékek

CrossOver Plugin v1.1

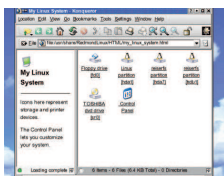
A CodeWeavers Inc. CrossOver Pluginjának 1.1-es változata egy olyan átalakító, amely windowsos böngészőbővítményeket és levelezőprogramokat tesz használhatóvá Linux alatt. A program segítségével MS Office- és eFax-fájlokat nyithatunk meg tetszőleges KDE- és Gnome-alkalmazásból, ráadásul az 1.1-es változat már a Windows



Media Player folyamait is támogatja. Az 1.1-ben más újdonságok is megjelentek, például minden TrueType-betűkészletet elfogad, kezeli a RealPlayer-fájlokat, a Trillian-bővítményt, a Yahoo Messengert, az iPIX-bővítményt és a vegyiparban használatos Chime-bővítményt. A CrossOver program támogatja a legelterjedtebb böngészőket, többek közt a következőket: Netscape, Mozilla, Konqueror, Opera, SkipStone és Galeon. e-mail: sales@codeweavers.com, <http://www.codeweavers.com>

Desktop/LX

Megjelent a Lycoris (korábban Redmond Linux Personal) új Linux-terjesztése, a Desktop/LX, amely két változatban kapható. A Standard kiadás tartalmazza a Desktop/LX CD-t, a 30 oldalas telepítési kézikönyvet és 60 napos

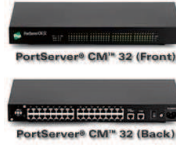


elektronikus leveles támogatást. A Deluxe kiadásban az előbb felsoroltakon kívül a forráskódokat tartalmazó korong és a DevTools CD is benne van, ennek segítségével a Desktop/LX Deluxe fejlesztőkörnyezetként is használható. A grafikus telepítőprogram magától felismeri a támogatott videó-, hang- és hálózati eszközöket, valamint a csatlakoztatott nyomtatókat. A Desktop/LX beállítása könnyen és gyorsan elvégezhető, és olyan varázslót tartalmaz, amely az internethozzáféréssel rendelkező felhasználók számára a legújabb programváltozatok és frissítések letöltését teszi lehetővé. e-mail: sales@lycoris.com, <http://www.lycoris.com>

PortServer CM

Megjelent a PortServer CM, a Digi International új termékszála, amely az adatközpontok karbantartásához nyújt segítséget. Az állványba szerelhető 1U méretű 32-kapus PortServer CM a rendszergazda számára lehetővé teszi, hogy a hálózatra csatlakozó eszközöket a vállalat hálózatának bármely pontjáról figyelemmel kísérje és vezérelje. A kapcsolat fajtája többek közt szabványos TCP/IP a helyi ethernetes hálózaton, vagy telefonvonalon keresztüli modemes kapcsolat lehet. A biztonságról az SSH 2-es változata gondoskodik. A következő protokollok támogatottak még: DHCP, PPP, SLIP, NTP és FTP. Az eszköz memóriája 64 MB SDRAM-ból és 4 MB flashmemóriából áll (bővíthető).

<http://www.digi.com>

**VT100 Set-Top doboz**

A VT Media Technologies megjelentette VT100 Edge elnevezésű set-top dobozát. Az Edge sokféle adatfolyamot (például ethernet 10/100) képes kompozit analóg videó vagy digitális S-Video jelekké alakítani, amelyek minden szabványos tévékészülék megjeleníthetők. A doboz teljes értékű böngészőprogramot tartalmaz, támogatja az összes bővítményt, valamint katódsugárcsöves monitorokkal is képes együttműködni. Az Edge-hez kiegészítőként DVD-lejátszó, CD-újríró, hajlékonylemez meghajtó és szabványos IDE-eszköz választható. Támogatja a National and Century Embedded Software által bejelentett Web-Media programot. Az Edge-hez való fejlesztői készlet a VT honlapjáról tölthető le.

e-mail: sales@vtmt.com,

<http://www.vtmt.com>

PS-R1242, Dual Xeon 1U kiszolgáló

Az Intel E7500-as lapkakészletén alapuló PS-R1242 kiszolgáló két Pentium Xeon processzort tartalmaz,

melyek legfeljebb 2,2 GHz sebességgel lehetnek. A kiszolgáló teljesítménye a szuperszámítógépekével vetekszik, ezért elsősorban a szórakoztatóipar (média) és a tudományos számítások területén érdemes használni. A PS-R1242 választható SCSI Ultra160 vagy ATA 100 RAID lemezvezérlővel, valamint két IDE-, vagy három SCA menet közben cserélhető lemezegység-bővítőhellyel



állítható be rajta. A kiszolgálóba legfeljebb 8 GB kétirányú (two-way interleaved) DDR SDRAM szerelhető. További jellemzők: 1 GB ethernetkapu, egy Fast ethernetkapu az alaplapra építve, két szabad PCI 133/100 bővítőhely és 350/400 W leállítást után cserélhető tápegység. e-mail: sales@promicrosystems.com, <http://www.promicrosystems.com>

NASAS-2040

Az Ateonix Networks bemutatta NASAS-2040 nevű hálózati tárolóeszközét, amelyet kis- és közepes méretű vállalatok igényeihez terveztek. Az eszköz legfeljebb négy – bármilyen gyártótól származó – ATA/100/133 merevlemez támogat tetszőleges elrendezésben. Az egyes merevlemezek tárterülete 128 petabájt lehet, és nem szükséges azonos méretű merevlemezeket használni. A bővítéseket a vállalat saját alkalmazottai a helyszínen is elvégezhetik. A merevlemezek az előlapon keresztül ki- és beszerelhetők. Az összes programfrissítés – beleértve a hálózati operációs rendszert, az eszközmeghajtókat és a felhasználók beállításait – webes felületen keresztül tölthető le. A NASAS-2040 minden programja flashmemóriában helyezkedik el. Az eszköz támogatja a RAID 0, 1 és 5 elrendezéseket.

e-mail: sales@ateonix.com

<http://www.ateonix.com>

Linux Journal május, 97. szám