

## A Hiltonból jelentjük

Az MSI kelet-európai körútja részeként február 20-án Budapesten is bemutatta saját és stratégiai partnerei, az nVidia, az AMD és a Seagate legújabb termékeit és fejlesztéseit.

### MSI

A MicroStar International a világ egyik legnagyobb OEM alaplapgyártó cége, melyet nagyon gyors fejlődés jellemez. Termékei tervezésénél és gyártásánál elsődleges szempontnak a megbízhatóságot tartja, így alaplapjai lehet, hogy nem a leggyorsabbak, de a legmegbízhatóbbak közé tartoznak.

Az alaplapok számos hasznos és különleges szolgáltatást is tartalmaznak. Ezek közül talán a legérdekesebb a PC2PC, ennek segítségével két számítógépet egyszerűen közvetlenül összeköthetünk USB-n, így nincs szükség hálózati illesztőkre. A másik nagyon hasznos szolgáltatás, a D bracket, amely egy PCI kártyahely hátlapján található. Négy LED van rajta, melyek az alaplap állapotáról nyújtanak adatokat a számítógép indulásakor.

A négy LED-nek összesen 16 állapota lehet, amelyek meghibásodás esetén utalnak a hiba jellegére, ezáltal megkönnyítik, felgyorsítják a hibakeresést és -elhárítást.

Az MSI mind Intel, mind AMD processzorokhoz készít alaplapokat. Közvetlenül a lapkagyártóktól kapja a lapkákat, így az elsők között



próbálhatják ki és készíthetik el alaplapjaikat az új sorozatokhoz, az így nyert időt a minőség javítására fordítják. Legújabb alaplapjaik Intel processzorokhoz: 815EP Pro, Pro 266 Plus; AMD processzorokhoz: MS 6330 Lite, K7T 266 Pro-R. Legújabb terméktípusuk a grafikus kártyák, amelyeket nVidia lapkákra alapoznak. Termékinálatukban a TNT-től Geforce2 GTS-ig (jelenleg a leggyorsabb grafikus lapka a piacon) lehet találni kártyákat.

A Seagate is újdonságokkal érkezett a bemutatóra, ezek közül a legérdekesebb a merevlemezek között a Barracuda család legnagyobb tagja, az egyelőre egyedülálló tárolókapacitású 180 GB-os B180, valamint a Cheetah merevlemezcsalád másodpercenkénti 15 000 fordulató új tagja, amely viszton a teljesítményével emelkedik ki a mezőnyből.

Szakmai téren a legkomolyabb fejlesztés a Serial ATA, amely a jelenlegi párhuzamos ATA sint lesz hivatott felváltani. Ez hasonlít a profi SCSI megoldásokban használt száloptikás (Fiber Optic) csatlókhöz, amelyek igen nagy adatsebességet tesznek lehetővé, kis keresztmetszetű vezetéken. A Serial ATA ugyan nem száloptikára épül, de szintén gyors lesz, és legnagyobb előnye, hogy megszünteti a számítógépházakban jelenleg uralkodó kábelrengeteg, ennek köszönhetően javul a szellőzés, egyszerűbbé válik a szerelés, és nem utolsósorban csökken a vezetékek meghibásodásának lehetősége.

### nVidia

Az nVidia a grafikus lapkakészletek piacát vezető cég, melynek lapkait számos gyártó alkalmazza csúcskategóriájú grafikus kártyáihoz. Legfrissebb terméke a Geforce2 GTS GPU (Graphical Processor Unit), amely jellemzői alapján jelenleg a leggyorsabb a piacon. Bejelentették a Geforce3 piacra dobását is, az ezzel készült kártyák megjelenése hamarosan várható. Az nVidia széles körű támogatást nyújt a lapkáihoz, szinte minden operációs rendszerhez, így pl. a Linux, a Windows, a Solaris és a BeOS készíti illesztőprogramokat.

### AMD

Az Intel nagy ellenlábásának legnagyobb előnye, hogy processzoraiban rézhuzalozási módszert használnak, amely kisebb ellenállású, így alacsonyabb hőmérsékletet, illetve nagyobb órajel lehet elérni. Jelenleg az Athlon és a Duron processzorcsaládokat gyártják, 2001 második felében várható az 1,4 GHz-es órajelű típusok megjelenése. Fejlesztés alatt áll a 64 bites processzorok (X86-64), amely támogatja a 32 bites programokat is, de természetesen nagy előnye a 64 bites kialakításnak köszönhető teljesítménynövekedés. Az ígéretek szerint ez év végére piacra kerülnek az első példányok.



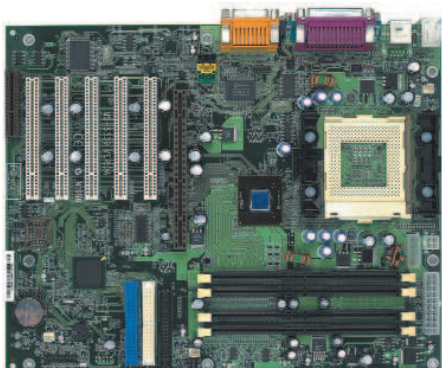
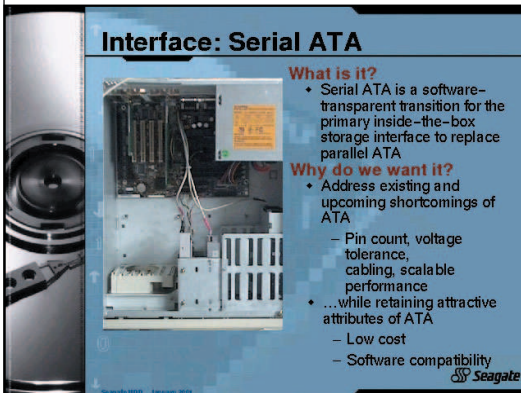
### Interface: Serial ATA

#### What is it?

- Serial ATA is a software-transparent transition for the primary inside-the-box storage interface to replace parallel ATA

#### Why do we want it?

- Address existing and upcoming shortcomings of ATA
  - Pin count, voltage tolerance, cabling, scalable performance
- ...while retaining attractive attributes of ATA
  - Low cost
  - Software compatibility



Intel 850-es lapkakészletű Pentium 4-es MSI alaplap