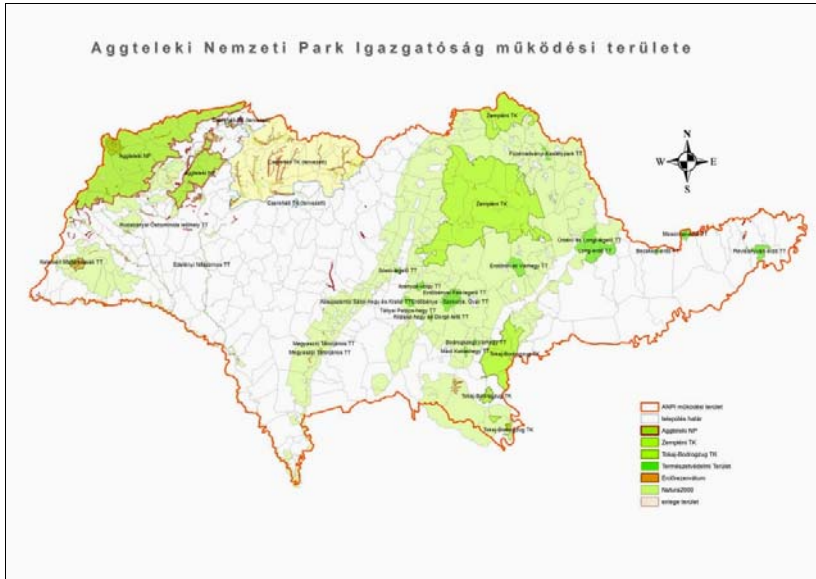


# 30 éves az Aggteleki Nemzeti Park



## *Az Aggteleki Nemzeti Park jelenlegi területének a védelme 1940-től kezdődött...*

Hazánk nemzeti parkjai közül ez az első, amelyet hangsúlyozottan a földtani természeti értékek, a felszíni formák és a felszín alatt húzódó barlangok megóvására hoztak létre 1985-ben. A nemzeti park Észak-Magyarország karsztvidékén – a hajdani Gömör-Tornai-karszt részeként – a Sajó és a Hernád folyó között, mintegy 20 000 hektár területen helyezkedik el.

A térséget nagyrészt a földtörténeti középkor triász időszakában, mintegy 230 millió évvel ezelőtt képződött kőzetek építik fel, melyek tulajdonságai szabták meg a táj arculatát, s bennük alakultak ki a térség világhírű barlangjai és egyéb karsztjelenségei. Ilyen alakzatok, kőzet együttesek, valamint földtani

alapszelvényként szolgáló feltárásaik Magyarországon csak itt fordulnak elő. Az Aggteleki karsztvidék mai formája elsősorban a mészkő alapkőzet lepusztulásával kapcsolatos folyamatok és a karsztjelenségek eredménye. E viszonylag kis területen a jégkorszaktól mindmáig tartó, mérsékelt övi karsztfejlődés szinte valamennyi megjelenési formáját megfigyelhetjük.



Az 1935. évi erdőtörvény által megindult hazai hivatalos természetvédelem működése során 1940-ben és 1951-ben a Baradla-, 1953-ban a Béke-, 1956-ban Szabadság-, 1958-ban a Vass Imre-barlang felszínét természetvédelmi területté nyilvánították.

*Az 1962. évben minden barlang természetvédelmi oltalom alá került (1961. évi 18. számú természetvédelméről szóló törvényerejű rendelet alapján).*

*Ezt követően számos próbálkozás és javaslat történt a terület védelmi státuszának módosítására (nemzeti park kialakítása).*

1978-ban – egyeztető tárgyalások eredményeképpen – az Országos Környezet és Természetvédelmi Hivatal elnöke 8/1978 OKTH számú határozatával létrehozta az Aggteleki Tájvédelmi Körzetet, amely a Bükk Nemzeti Park szervezetén belül működött.

Az újonnan létrehozott Aggteleki Tájvédelmi Körzet 1979-től az UNESCO MAB (Ember és Bioszféra) programjában bioszféra rezervátummá nyilvánította, s két magterületet jelöltek ki a Haragistya, valamint a Nagyoldal térségében.

1983-ban az Esztramos-hegy egyes területei is természetvédelmi oltalmat kaptak, és a Tájvédelmi Körzethez kerültek.

**1985. január 1-én alakult meg az AGGTELEKI NEMZETI PARK**, amelyet az OKTH elnöke 7./1984. (XII. 25.) rendeletével hozott létre az Aggteleki Tájvédelmi Körzet helyén. Székhelye a Baradla-barlang fogadóterében található Turistaszálló épületében volt. Később a természetvédelmi jogszabályok változásával az Aggteleki Nemzeti Park I. fokú természetvédelmi hatósági jogkörrel is rendelkező terület lett. A park jelenlegi illetékeségi területe a Sajó, a Hernád és az országhatár által közrezárt terület.



Az Aggteleki Nemzeti Park területét legutóbb 2001-ben bővítették, a teljes Esztramos-hegy védetté nyilvánításával. Az ANP területe ekkor érte el a 20.188 ha-t. *(Az ANP Igazgatóság adatai)*



*Hucul csikó. A ménest, génmegőrzés céljából 1986-ban telepítették a Jósvafő határában lévő Haragistyára.*

### ***A terület védelmének története évszámokban***

- 1926 – A Baradla-barlangot a Kultuszminiszter **Nemzeti Örökséggé** nyilvánította.
- 1940 – Az 1935. évi erdőtörvény alapján a Baradla-barlangot védetté nyilvánították.
- 1950-58 – A Baradla-, Béke-, Szabadság-, és Vass Imre barlangok felszínét (összesen 1634 ha) **természetvédelmi területté** nyilvánították.
- 1978 – Az Országos Környezet és Természetvédelmi Hivatal elnöke 8/1978 OKTH számú határozatával 19.595 ha területen

létrehozta a Bükki Nemzeti Park szervezetén belül működő Aggteleki Tájvédelmi Körzetet.

– 1979 – A MAB (Ember és Bioszféra) program keretében az UNESCO illetékes hivatala bioszféra rezervátummá nyilvánította az Aggteleki Tájvédelmi Körzetet, melynek során két magterület jelöltek ki a Haragistya, illetve a Nagyoldal térségében.

– 1983 – Az Esztramos-hegy egyes területei természetvédelmi oltalmat kaptak, és a Tájvédelmi Körzethez kerültek.

– 1985 – Az OKTH elnöke 7/1984 (XII.25.) rendeletével létrehozta az AGGTELEKI NEMZETI PARK-ot. Székhelye a Baradla-barlang fogadó térségében található Baradla Turistaszálló épületében volt. Később a természetvédelmi jogszabályok változásával az Aggteleki Nemzeti Park I. fokú természetvédelmi hatósági jogkört kapott, amit a Sajó- és a Hernád-folyók, valamint az országhatár által határolt illetékességi területén lát el.

– 1995 – *Az UNESCO Világörökség Bizottsága az Aggteleki és a Szlovák-karszt barlangjait Világörökség rangra emelte.*

– 2001 – Az Aggteleki Nemzeti Park területe az Esztramos-hegy védetté nyilvánítását követően **20.188 ha**-ra bővült. Ekkor az Aggteleki Nemzeti Park Igazgatóság természetvédelmi kezelésébe került az illetékességi területén található három országos jelentőségű Természetvédelmi Terület: a rudabányai Őshominida-lelőhely, a Keleméri Mohos-tavak, illetve a szendrői Magyar nőszirmos és terület nélkül az Aggtelek-Rudabánya-Szendró alapszelvény.

– 2005. március – az Edelényi Magyar Nőszirmos TT védetté nyilvánítása.

– 2006. január – A Zempléni Tájegység - benne a Zempléni Tájvédelmi Körzet, a Tokaj-Bodrogszeg Tájvédelmi Körzet, a Megyerhegyi tengerszem TT, a Megyaszói Tátorjános TT, a Tállyai Patócs-hegy TT, az abaújkéri Sóstó-legelő TT, a Bodrogszegi Vár-hegy TT, a Long-erdő TT, az Erdőbényei

Fás-legelő TT, a Füzérradványi Kastélypark TT – az ANPI működési területéhez kerül.

– 2007 – A Kelemér-Serényfalva-Erdősrezervátum TT védetté nyilvánítása. Az abaújkéri Aranyos-völgy védetté nyilvánítása.

– 2009 – A tarcali Turzó-dűlő védetté nyilvánítása.

– 2011. december – A Zabanyik-hegy TT védetté nyilvánítása.

*(Forrás: Aggteleki Nemzeti Park Igazgatóság honlapja.)*

## **20 éve nyilvánították a világörökség részévé az Aggteleki-karszt és a Szlovák-karszt barlangjait**

Az Aggteleki- és a Szlovák-karszt barlangjait az UNESCO Világörökség Bizottsága 1995. december 6-án Berlinben tartott ülésén a Világörökség részévé nyilvánította.



*A Baradla-barlang aggteleki bejáratát rejtő sziklafal.*

A világ kulturális és természeti öröksége között számos barlang szerepel, ezek azonban főként az ott található kultúrtörté-