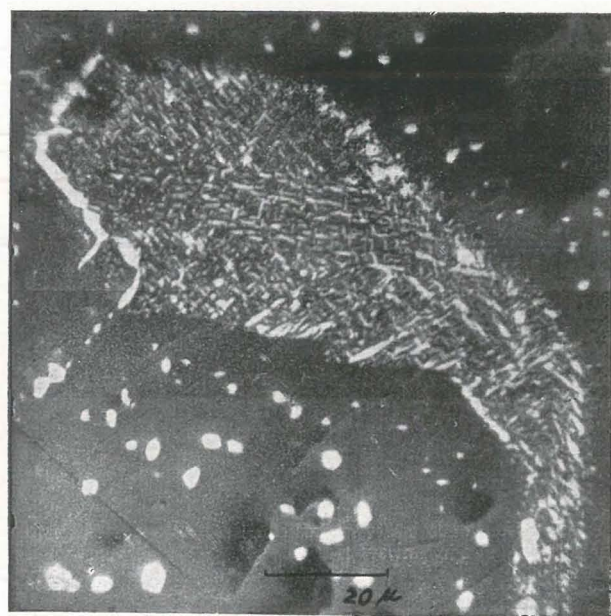
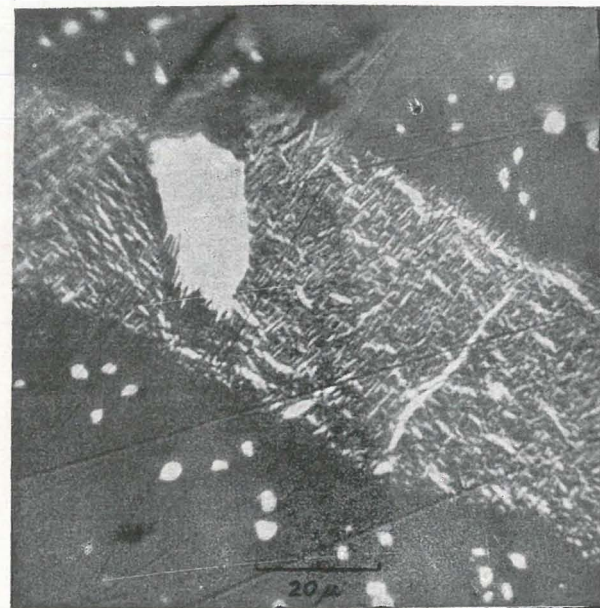


HOZZÁSZÓLÁSOK.

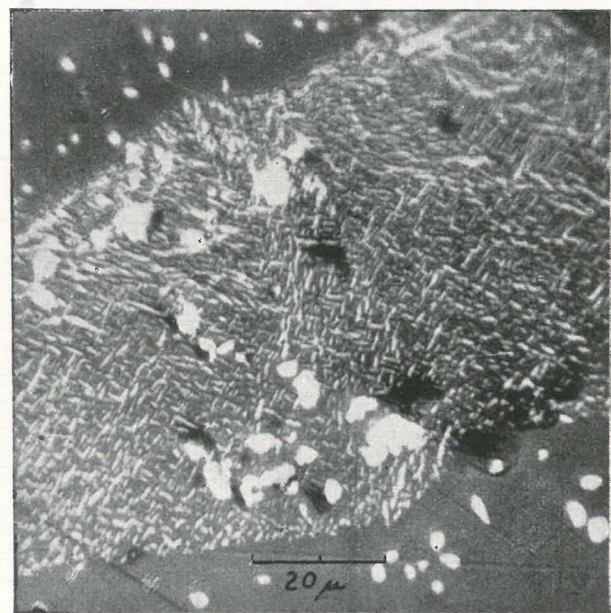
Földvári Aladár: A mai előadásorozat a m. áll. Földtani Intézet bányageológiai osztályának első jelentkezése, melyet soron követ majd a többi. Felhívja a figyelmet a bemutatott mikrofotografiai felvételekre, ezek nemzetközi vonatkozásban is csúcsteljesítményt jelentenek, mivel ilyen nagyteljesítésű és minőségű felvételek a külföldi szakirodalomban is ritkák. Az eredményes kutatómunkának két feltétele van: 1. megfelelően képzett szakemberek, 2. modern műszerek és szakirodalom. Ezeket a feltételeket *Lóczy Lajos*, a Földtani Intézet igazgatója eredményesen megvalósította, egyrészt speciális ércmikroszkópiai és közettani felkészültségű szakemberek részére szervezett állások rendszeresítésével a bányageológiai osztályon, másrészt átértékelve a modern kutatások szükségleteit, megszerezve a kormány támogatását az Intézet tudományos felszerelésének korszerűsítésére. Amennyiben ezt a támogatást a jövőben is biztosítani lehet, elsősorban a műszerek és az amerikai irodalom beszerzése útján, úgy az osztály eredményes működése nem marad el. Erre nemcsak a magyarországi klasszikus lelőhelyek modern feldolgozása, hanem a gyakorlati élet követelményeinek a kielégítése végett is szükség van, hiszen modern bányászat és ércfeldolgozás e nélkül nem képzelhető el.



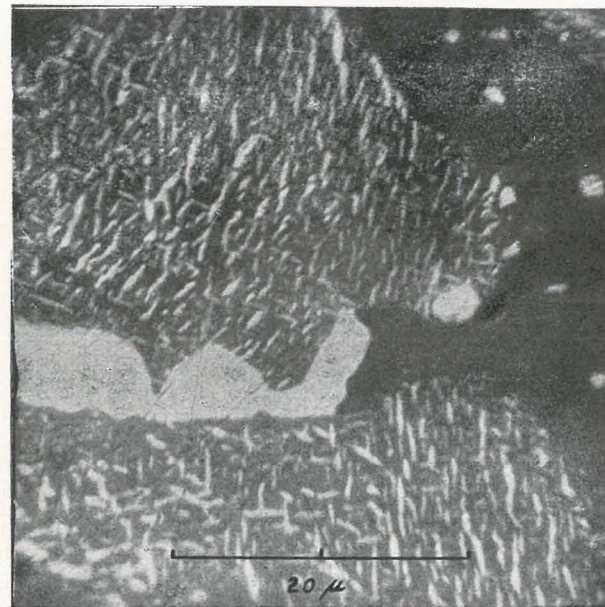
1. kép. — Fig. 1.



3. kép. — Fig. 3.



2. kép. — Fig. 2.



4. kép. — Fig. 4.

TÁBLAMAGYARÁZÓ. — EXPLANATION OF THE PLATE.

1. Kristálytani irányok határolta kalkopiritlemezkes összenövési zóna szfaleritben. A környezet szfaleritjében szételegyedési »kalkopirit-cseppek«. || nikolok, nagyítás 800 ×. Zone of lamellar chalcopyrite intergrowth in the surrounding sphalerite due to unmixing, || nicols, × 800. — 2. A lemezkes szfalerit-kalkopirit rendszer zónájában levő kalkopirit szemek rágott, rezorpciós szegélyűek, szemben a lekerekedett »kalkopiritcseppekkel«. || nikolok, nagyítás 800 ×. Chalcopyrite grains in the zone of lamellar intergrowth have resorption edges, sharply differing from the round-shaped „chalcopyrite-droplet“. || nicols, × 800. — 3. Rójtos szegélyű kalkopiritfolt a lemezkes rendszer zónájában. || nikolok, nagyítás 800 ×. Chalcopyrite grain of fringed margin in the zone of lamellar intergrowth. — 4. Rezorpciós szegélyű kalkopiritfolt a lemezkes rendszer zónájában. A folt alatt és felett a kalkopiritlemezek orientációja 45°-kal tér el. || nikolok, nagyítás 2000 ×. Chalcopyrite grain of resorption edge in the zone of lamellar intergrowth. Orientation of chalcopyrite lamellae above and below the chalcopyrite grain differs with 45°. || nicols, × 2000.