

GARANTÁLT VOLT A SIKER

*KÉRI DÁVID, A STRABAG PROJEKTVEZETŐJE SZERINT
EGYSZERRE KIHÍVÁST ÉS ÖRÖMÖT JELENTETT A CAMPUS
KIVITELEZÉSÉBEN RÉSZT VENNI.*

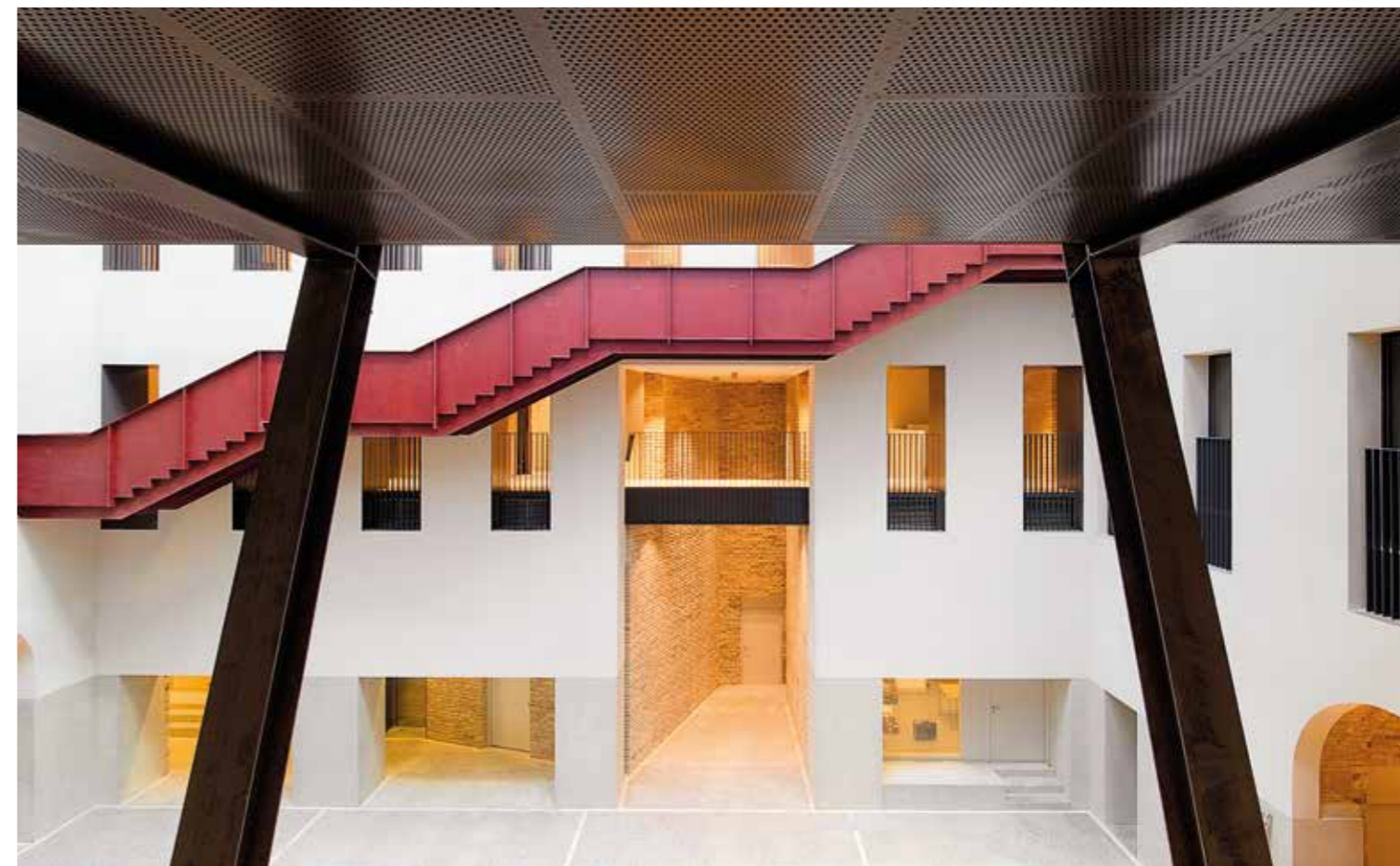


fotó: Molnár Péter

Nagy Dénes: Mire gondoltak először, amikor meglátták a CEU campus fejlesztési terveit?

Külföldi, neves építészek által tervezett, összetett, részletgazdag egyetemi épületek sűrűn lakott belvárosi környezetben, számos rendhagyó műszaki megoldással, anyagfelhasználással – ez mindenképp komoly kihívást jelentő feladat, még egy olyan széles körű nemzetközi tapasztalattal rendelkező cégcsoportnak is, mint a STRABAG. Mivel korábban főleg ipari létesítmények, illetve irodaépületek kivitelezésében vettem részt, így a STRABAG projektvezetőjeként személyesen is kihívást, valamint örömet jelentett egy ilyen nivójú középület kivitelezésének lehetősége.

fotó: Bujnovszky Tamás



Konzorciumban dolgoznak a kivitelezésen. Milyen munkát végzett pontosan a STRABAG?

A konzorcium megalapításakor nem osztottuk szét élesen a feladatokat. Mérnök-irodát hoztuk létre, azzal a céllal, hogy a STRABAG, illetve a Market által delegált szakemberek a lehető leghatékonyabban tudjanak együtt dolgozni a projekt sikeres megvalósítása érdekében. Ahogy az a cégünk szlogenjéből – „Teams work” – is kitűnik, a csapatmunka szerves része gondolkodásunknak, így azt gondolom, a mostani konzorciális együttműködés eredménye is garantált volt. Mindez hozzájárult a projekt sikeréhez, a megrendelő, illetve végső soron a végfelhasználó, vagyis a tanárok és diákok meglelégedtségéhez.

Másfajta kihívás oktatási intézményt építeni, mint például egy ipari üzemet vagy gyártócsarnokot?

A sűrűn lakott belvárosi környezet, a szomszédok közelsége, az anyagszállítások, deponálások, a vállalkozók organizálása mind-mind komoly szervezési feladatok, melyek összehasonlíthatatlanul nagyobb terhet rónak a generálkivitelezőre, mint egy zöldmezős beruházás esetében. Az épületek belsőépítészeti kialakítása, a számos eltérő burkolatfajta, a beépített bútorok sokasága, a különböző anyagú, egymáshoz csatlakozó szerkezetek, csomópontok kialakítása egytől egyig túlmutatnak egy ipari létesítmény összetettségén.

Mi jelentette a legnagyobb kihívást a munkálatok során?

Talán az egyik legtöbb előzetes egyeztetést igénylő terület, a Nádor utca 15. alatt

ti épületben jelentős hangsúlyt kapó látszóbeton-felületek kivitelezése, az ir építésztervezők által megálmodott felületi megjelenés megvalósítása volt. A megrendelői igények maximális kielégítése érdekében több irországi mintaprojekt megtekintését, valamint számos, a FRISSEBETON által a projektre egyedileg tervezett betonreceptúra, illetve a MORATUS által kivitelezett mintafelület vizsgálatát követően jutottunk el a jelenlegi végeredményhez, ami alapjaiban formálja az épület belső tereinek megjelenését. Ez az egyetlen példa is bizonyítja, hogy a STRABAG partneri viszonyt alakít ki a projektjei során. Partnerek vagyunk az innovációban, ahogy partnerek vagyunk az építéssel, a konzorciumi társal, az alvállalkozókkal – de mindenképp: a megrendelővel. A campus épület sikere bizonyítja a stratégiánk helyességét.

SUCCESS WAS GUARANTEED

FOR DÁVID KÉRI, PROJECT MANAGER OF STRABAG, INVOLVEMENT IN THE CAMPUS PROJECT WAS BOTH A CHALLENGE AND SOURCE OF JOY.

Dénes Nagy: What was your first thought when you saw the development designs for the CEU campus?

Complex university buildings rich in detail, designed by noted foreign architects, situated in a densely populated city centre environment, and featuring numerous extraordinary technical solutions and use of materials – this is certainly a task that poses a great challenge, even to a company group with such extensive international experience as STRABAG. Since in the past I was mainly involved in the construction of industrial facilities and office buildings, the opportunity to take part in the creation of a public building of such high standards as project manager of STRABAG was a challenge and a source of personal joy, as well.

You worked on the project in a consortium. Which tasks exactly did STRABAG perform?

When the consortium was founded, we did not make a sharp division of tasks. Instead, we set up an engineering bureau, so that the professionals delegated by STRABAG and Market could cooperate in the most effective manner on the successful realisation of the project. As it is also apparent from the motto of our company – “Teams work” – teamwork is an integral part of our mindset, so I think that the result of this cooperation as a consortium was guaranteed. All of this contributed to the success of the project: the satisfaction of the client and, essentially, of end users - the teachers and students.

Does building an educational facility pose a different challenge than, say, an

industrial plant or production hall?

The densely populated city centre environment, the proximity of neighbours, and organising material deliveries, debris deposits, and the work of contractors each represent major organisational challenges, which place an incomparably greater load on the general contractor than in a greenfield project. The interior design of these buildings, the numerous different coverings, the multitude of installed furniture, connected structures made of different materials and the design of nodes all went beyond the complexity of an industrial facility.

What was the greatest challenge during the project?

Perhaps the creation of the visible concrete surfaces in line with the surface appearance dreamt up by the Irish architects, which are a dominant feature in the building at 15 Nádor utca and required the greatest deal of preliminary consultations. In order to satisfy the needs of the client maximally, we viewed several sample projects in Ireland and examined a number of concrete recipes designed specifically for this project by FRISSBETON and sample surfaces created by MORATUS before we reached this end result, which sets the ground for the appearance of the internal spaces of the building. This single example proves how STRABAG builds partnerships throughout its projects. We are partners in innovation just as we are partners with the architects, the consortium members, the subcontractors - but above all, with the client. The success of the campus building proves our strategy is correct.



photo: Tamás Bujnovszky

photo: Tamás Bujnovszky

