

# BÁLNA NYUGODT VIZEKEN

Újabb üteméhez érkezett a LogMeIn  
irodabővítése

Szöveg MARTINKÓ JÓZSEF  
Építész MATISZ ALIZ; SZABÓ ZOLTÁN MILÁN  
(TERVEZŐMUNKATÁRS)  
Fotó BARBAY CSABA  
(THE FLASHBACK PHOTO STUDIO)

Különféle meetup-  
csoportokban összeálló  
munkatársak munkatere

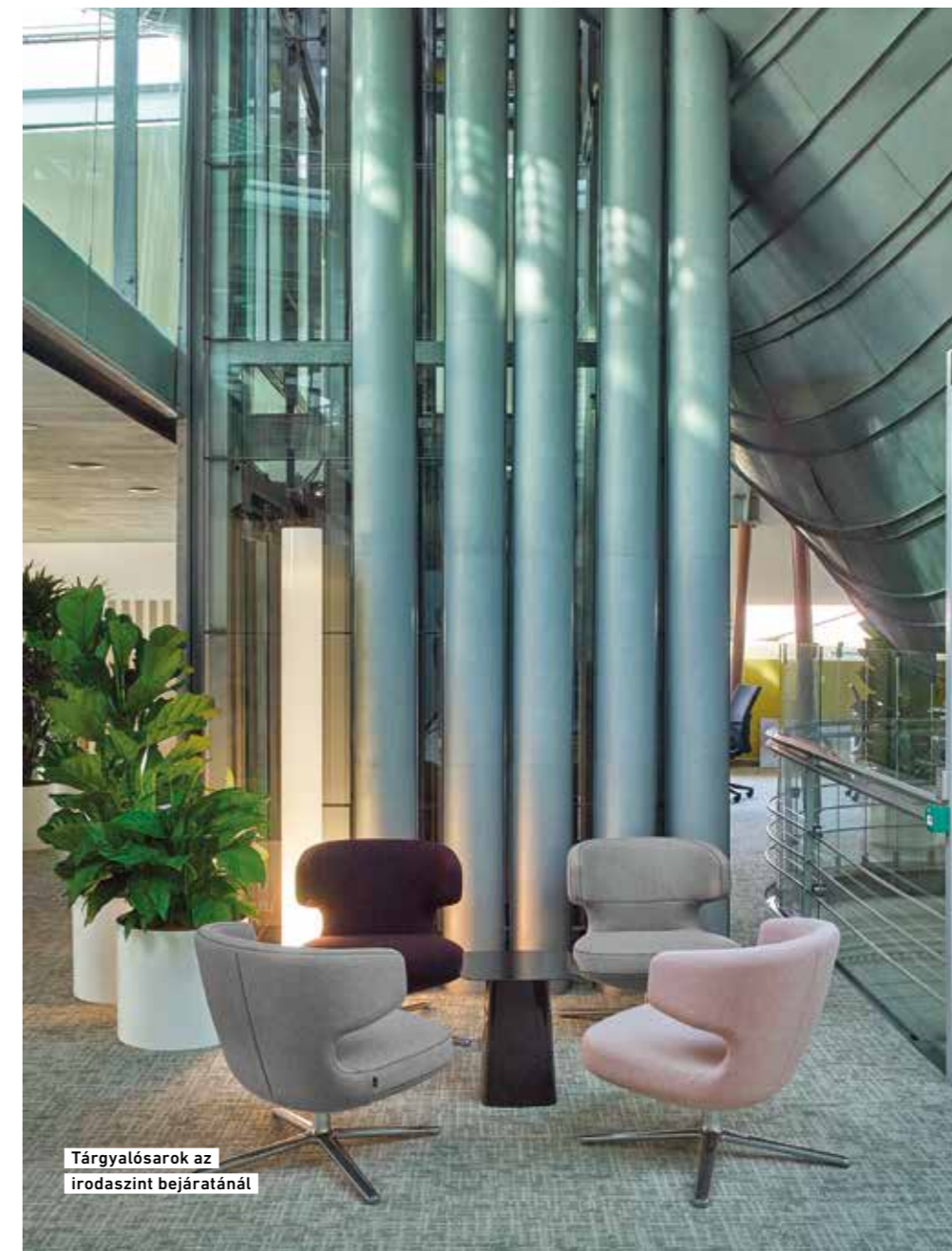


BUDAPEST EGYIK LEGIZGALMASABB IRODAI TERE ÚJULT MEG A LOGMEIN MEGBÍZÁSA ALAPJÁN.  
A SIKERES, HAZAI GYÖKERŰ STARTUP CÉG AZ ELMŰLT HÓNAPOKBAN, TÖBB ÜTEMBEN  
ALAKÍTTATTA ÁT KÜLÖNFÉLE RÉSZLEGEINEK IRODAI KÖRNYEZETÉT, EZ FOKOZATOSAN EGYSÉGES  
VIZUÁLIS KARAKTERT ÉS MEGFELELŐ MUNKAHELYI ATMOSZFÉRÁT EREDMÉNYEZETT A CÉGEN  
BELÜL. RÁADÁSUL A MOST ELKÉSZÜLT IRODAI TÉR A NEMZETKÖZI KORTÁRS ÉPÍTÉSZET EGYIK  
KIEMELKEDŐ SZINVONALÚ ÉPÜLETREKONSTRUKCIÓJÁT LAKJA BE ÚJRA.

A történet ugyanis 1994-re nyúlik vissza. Az eredetileg 1889-ben épült Andrassy úti neoreneszánsz palota rekonstrukciójára és bővítésre kapnak felkérést Erick van Egeraat és magyar munkatársai. Három évvel később egy különös bálnaforma épületidom emelkedett ki a magyar főváros tetői közül, ami az irodaház kétszintes tárgyalójaként szolgált. A szobrászi formálású, ikonikus alakzatnak elképesztően

erős kisugárzása volt akkor is, van most is. Ez az üvegtetőbe befüggesztett épületrész egyébként abban is rendhagyó, hogy rendkívül légi-es atmoszférát teremt azzal, hogy a felső két irodaszint belső terét és szerkezeteit egymásba folytatja.

Az elmúlt évtizedben azonban a különféle bérlők nem igazán törődtek azzal, hogy a város eme kortárs építészeti ékköve méltó



Tárgyalósarok az  
irodászint bejáratánál





odafigyelést kapjon: elég lelakott állapotba került a felső két emelet. Ezért egyszerű és felemelő látni, hogy a magyar alapítású LogMeIn szoftverfejlesztő cég – az Andrassy Palace legnagyobb bérlője –, illetve Matisz Aliz vezető tervező (Matisz&Co.) és Szabó Zoltán Milán tervezőmunkatárs újra méltó környezetet álmodtak az „irodopalota” legszebb tereiben.

A cég és a tervezők között az együttműködés távolról sem előzmények nélküli, hiszen ennek

a kreatív teamnek több tagja valósította meg a tavaly elkészült és komoly szakmai visszhangot kapott LogMeIn irodát a Paulay Ede utcai irodaház új szárnyában (OCTOGON 2014/8). Már a Paulay Ede utcai iroda alapkarakterének gyökerei is a LogMeIn bostoni sales részlegének az „InnovationLab” térfilozófiát követő berendezéséhez nyúlnak vissza, ugyanakkor a hazai tervezők a hely adottságait, illetve a funkcionális, használati tapasztalatait is rendkívül magas

▲  
A legendás Aluminium Chair-ek felett Ingo Maurer Da + Dort függesztékei

►  
A céges arculatból ismert kék szín dominál igazán

szinten alkalmazták. Továbbra sem törekedtek a ma még divatos, de nem időtálló „felöltött játszótér” létrehozására, hanem az egyterűség miatt fontos visszafogott, kiegyensúlyozott, jól használható, de „lecsendesített” designmegoldásokat alkalmazták a tér újrafogalmazásakor.

Ennek az elképzelésnek alapeleme a világ talán legjobb irodabútorcégének és terveződuójának kollaborációjában megalkotott, változtatható munkalap-magasságú, akusztikai paravánnal és elegáns kábeltakarással rendelkező Vitra- Bouroullec Tyde asztal, illetve az ezeken a szinteken megjelenő Vitra irodai székek. Több munkáállomáson is olyan munkatársak dolgoznak, akik akár hat darab monitort is használnak párhuzamosan. Ezek az állandóan változó képű monitorok, a különféle

meetup-csoportokban összeálló munkatársak, a személyes tárgyak kavalkádja összességében olyan erős vizuális elemként vannak jelen a térben, hogy a „vizuális lecsendesítés” valóban indokolt. Így a világ vezető szőnyeggyártójának monokróm árnyalatokból összerakott padlóburkolata, vagy az egyik térrészben megjelenő, nagyvonalú ívben kifeszülő sínen futó tér-elválasztó-függöny színe is a magas minőséget és a kiegyensúlyozottságot tükrözi. A LogMeIn céges arculati színei olyan szituációkban jelennek meg, ahol a használat dinamikus, ugyanakkor időben korlátozott. Ilyenek a kisebb meeting roomok, tárgyalók. Itt az ülőbútorok egyike-másika kiszínesedik, ahogyan találunk kávézó-sarkot is a Magis filigrán bárszékeivel bútorozva. Külön öröm, hogy Halász Katalin és Kodolányi





► Nyilas Kálmán designer által tervezett székek a térben, társaságukban Jasper Morrison *Cork Family* asztalkái

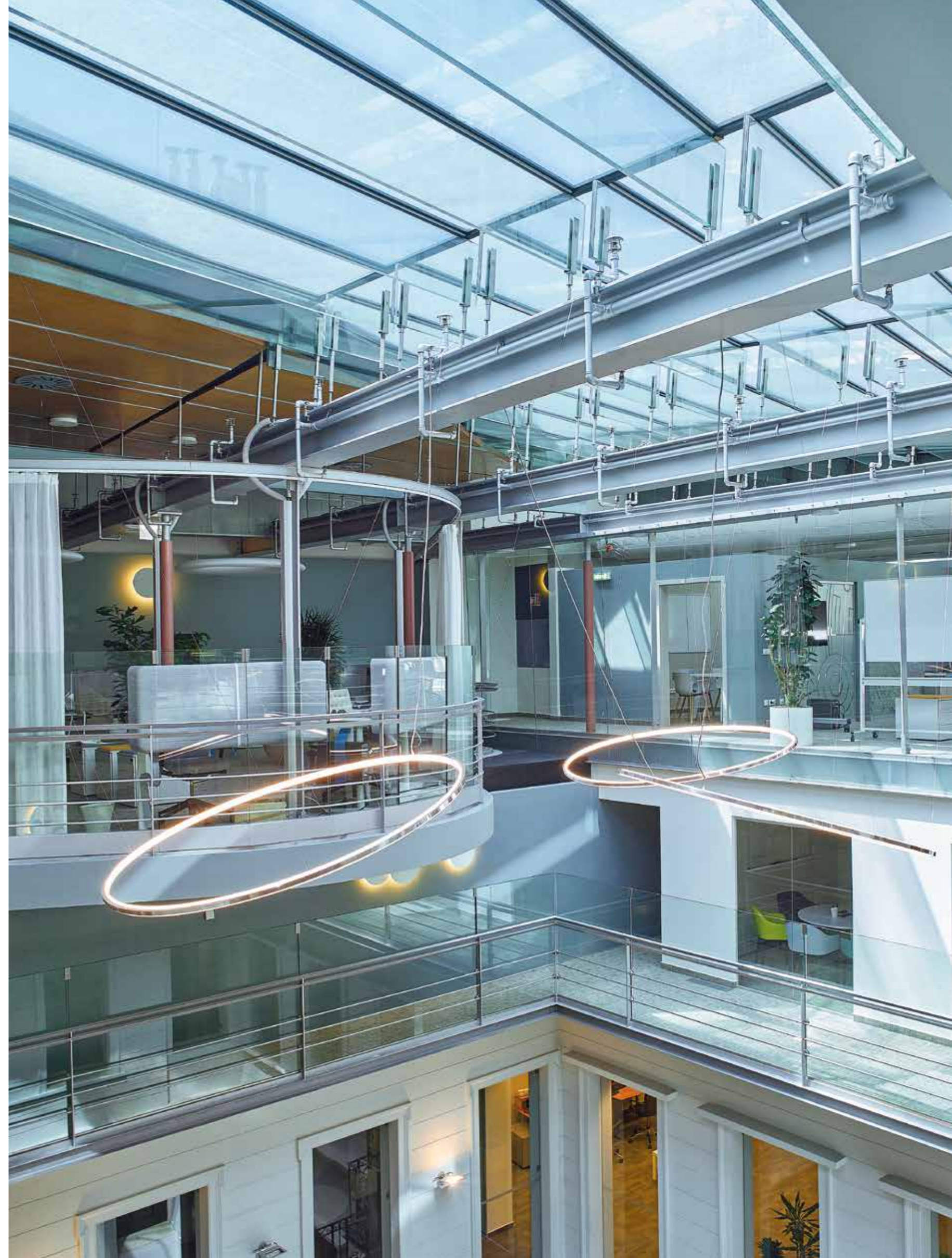


Újabb legenda, Verner Panton *Amoeba Highback*-jei a cég újabb arculati színében, sárgában, illetve Ronan & Erwan Bouroullec hófehér *Leather Side Table*-je és ismét Morrison-asztalkák ▼



Gábor (CODOLAGNI DESIGN), illetve Nyilas Kálmán személyében magyar tervezőktől is kerültek mobiliák az irodákba. A bálna-tárgyaló belső bútorzata a világ designtörténetének egyik legismertebb klasszikusával, a Vitra által gyártott, eredetileg Charles és Ray Eames által, 1958-ban tervezett *Aluminium Chair* színes változataival gazdagodott, miközben a mennyezet a világításdesign legnagyobb mágusának, Ingo Maurernek a lámpatestei függnek. A tárgyalóból elképesztően izgalmas kilátás nyílik Budapest tetőtájjára. Dinamikus, lüktető, lendületes, ugyanakkor valami méltóságos nyugaltságot is sugároz ez a látvány.

► A nagyvonalú ívben kifeszülő sínen futó térelválasztó-függöny színe is a magas minőséget és a kiegyensúlyozottságot tükrözi





SATTLER

VIBIA  
LIGHT IS CREATION

WEVER & DUCRÉ  
LIGHTING

INHO MAURETZ



S O L I N F O  
since 1990  
Lighting & Home

+  
Aliz Matisz & Co.

LogMeIn

Professzionális világítástervezés és lámpa beszállítás  
1077 Budapest Wesselényi u. 6. [www.solinfo.hu](http://www.solinfo.hu)

## MAGOK A KONYHÁBAN - HÜVELYESEK



66 gyors és egészséges receptet tartalmaz Bezsélics Ildikó kötete. A B000K Kiadó Kft. gondozásában megjelent könyv 175 oldalon a tudatos táplálkozás fontos alappilléreit, a hüvelyeseket, az olajos magvakat és a gabonaféléket, illetve álgabonákat helyezi új megvilágításba.



LogMeIn Iroda  
Irodabútorok a do work!-től  
Vitra: ID Trim munkaszék, design: Antonio Citterio

Do work Kft. 1025 Budapest, Szépvölgyi út 146.  
Tel.: +36 1 489 3860 Fax: +36 1 212 8339  
E-mail: [dowork@dowork.hu](mailto:dowork@dowork.hu) Web: [www.dowork.hu](http://www.dowork.hu)

