

# SÍKOKKAL JÁTSZVA

Szöveg BÁN DÁVID  
Építész TÖRÖS ÁGNES, NAGY CSABA  
Fotó BUJNOVSZKY TAMÁS

## GYÓGYPEDAGÓGIAI ISKOLA BUDAÖRSÖN

EGY SIKERESEN MŰKÖDŐ GYÓGYPEDAGÓGIAI ISKOLA ÚJULT MEG BUDAÖRSÖN. A SZINTE CSALÁDIAS SZELLEMISÉGŰ, DE FUNKCIONÁLISAN

PONTOSAN KIALAKÍTOTT ÚJ ÉPÜLETET TÖRÖS ÁGNES ÉS AZ ARCHIKON ÉPÍTÉSZIRODA TERVEZTE. A KÖRNYEZETÉBE SIMULÓ, SZÁMOS APRÓ

MEGLEPETÉST TARTOGATÓ HÁZ JÁTÉKOSAN BÁNIK A SÍKOKKAL.

Környezetére finoman  
reflektáló, nem hivalkodó  
épület

Az utca felé szinte teljesen ablaktalan  
épületbe belehasít annak főbejárata és  
az azt látványosan kijelölő, síkjában  
többször is megtört, op-artos hatású  
színes burkolat

Budaörsön bő negyed évszázada nyílt meg a Bleyer Jakab Német Nemzetiségi Általános Iskola, amelynek tagozataként egy gyógypedagógiai intézmény is működik. Ez a tagozat az anyaiskolától külön, egy csendes mellékutcában üzemel, mára azonban az épülete elavulttá vált, egyre kevésbé tudta ellátni speciális funkcióját.

A városi önkormányzat, felismerve, hogy az eredeti, építészetiileg jellegtelen épület megtartása és felújítása nem nyújtana megfelelő megoldást, a bontás mellett döntött. Az új iskola megtervezésére közbeszerzési eljárás keretében írtak ki tervpályázatot, amelyet az Archikon Építésziroda és Törös Ágnes nyert el.

A városi főutcából nyíló családi házas mellékutca képét alapvetően a hagyományos régi parasztházak és az elmúlt évszázad jellegtelen megjelenésű falusi házai alkotják. Ide ékelődik be a környezetére finoman reflektáló, nem hivalkodó, mégis igen karakteres homlokzatú iskola. Az utca felé szinte teljesen ablaktalan épületbe belehasít annak főbejárata és az azt látványosan kijelölő, síkjában többször is megtört, op-artos hatású színes burkolat. Ez a motívum az épület átriumos belső udvarán is felülírja az amúgy szinte egyeduralgoló fehér dominanciáját, a külső homlokzaton pedig lábazatként fut végig.

Az iskola funkcionális kialakítása, a helyiségprogram szakmailag igen kötött volt, mert külön összevont osztálytermet kellett létrehozni a tanulásban, valamint az értelmileg akadályozott tanulók számára. Az iskola célkitűzései

között első helyen szerepelt a tanulók képességfejlesztése, a rehabilitáció, a rehabilitáció, az általános műveltség megalapozása életkoruknak és egyéni képességeiknek megfelelően, továbbá az egész életen át tartó tanulás megalapozása, az ehhez szükséges pedagógiai kultúra kiépítése.

Az iskolába végül négy, egyenként nagyjából 25 négyzetméteres tantermet terveztek, amelyből kettő összenyitható. Az osztálylétszámok a speciális igények miatt alapvetően alacsonyak, így legfeljebb 12 gyerek befogadására alkalmas termeket kellett tervezni. Ezenkívül egy könyvtár- és médiaterem, valamint egy munkaterem egészíti ki a tantermeket, valamint egy egyéni fejlesztő szobára is igény mutatkozott. Az iskola kiszolgálását igazgatói iroda, nevelőtestületi helyiség, teakonyha, vizesblokk és orvosi szoba biztosítja. A tanulók számára étkező – ehhez megfelelő melegítőhelyiség –, egy tornaszoba és megfelelő vizesblokk létesült.

Az épület körüli kert részben sportolásra, játékra alkalmas, másrészt a terápiás foglalkozásokat szolgáló dobozkertnek is helyet biztosít. Az épület átriumos kiképzésével egy belső kert is körbezár: az utca felé szinte teljesen zárt

épület végül az átrium és a belső kert felé nyílik meg, nagy ablakain keresztül innen kap természetes benapozást. A korábbi épület fakó, lambréiás belső világát itt letisztult, főleg a fehérrel, helyenként a vörössel, szürkével operáló minimalizmus váltja. Mindezt a különböző irányokba játékosan billenő, de a környező épületekhez jól igazodó tetősík zárja.

Megbízó:

Budaörs Város Önkormányzata

Tervező építész:

Törös Ágnes

Felelős építész:

Pólus Károly

Építész munkatársak:

Rákosa Sándor, Farkas Ádám

Kertterv:

Bognár Emese

Tervezés éve:

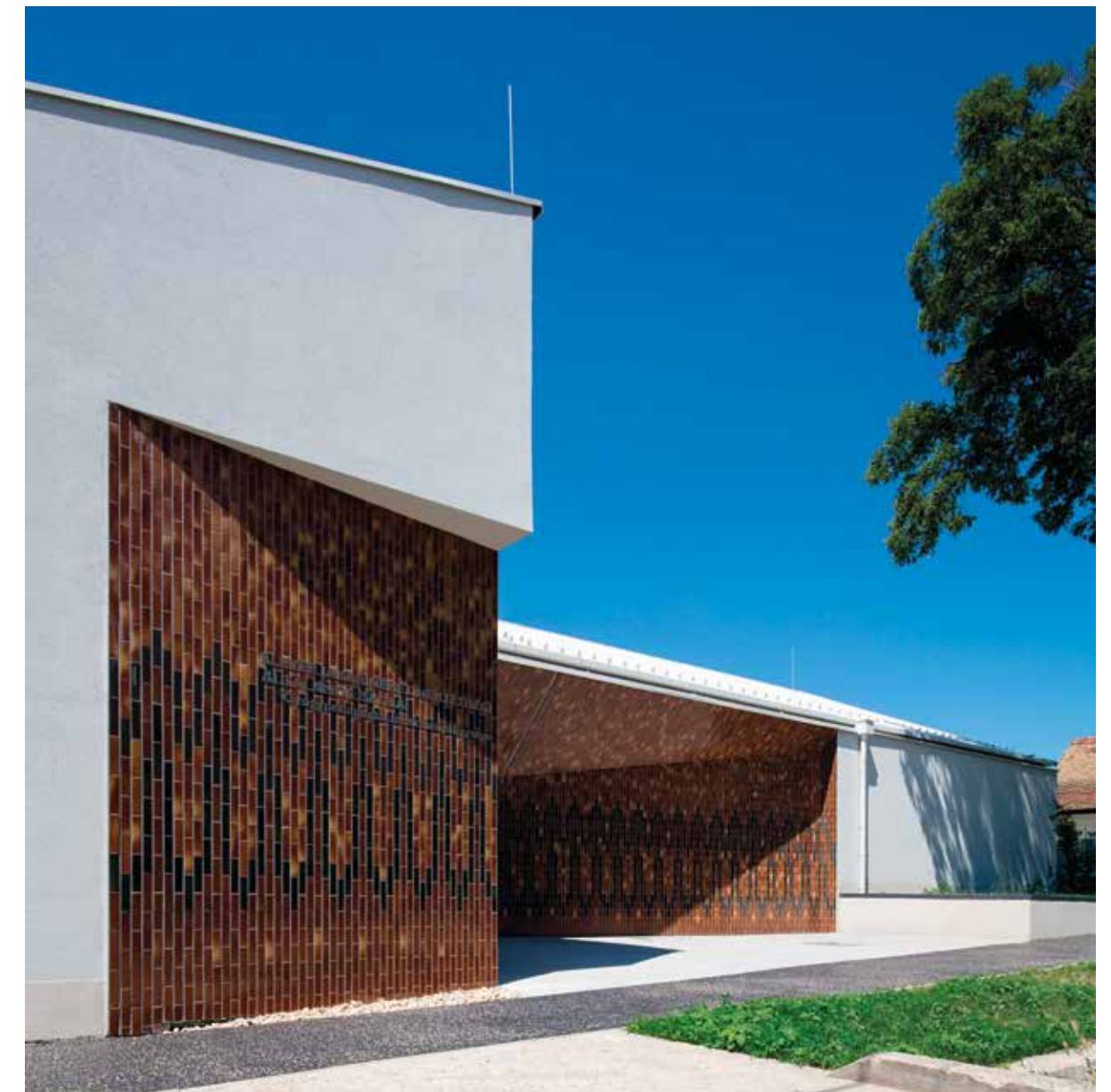
2014

Átadás éve:

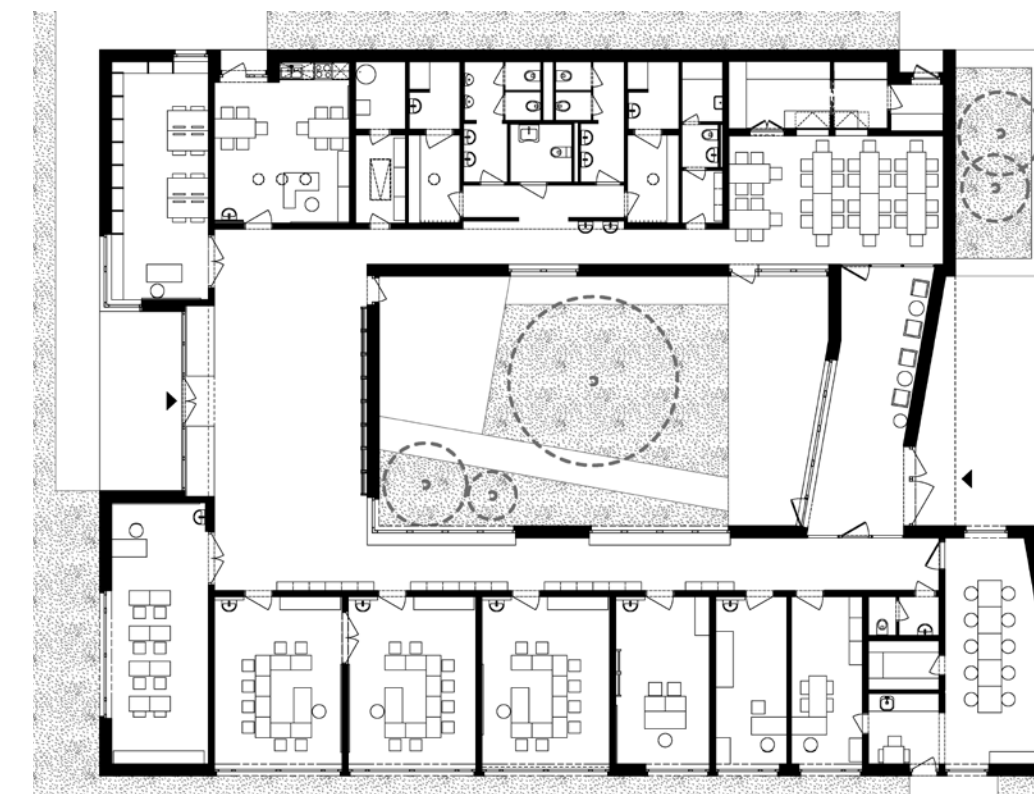
2016

Összes alapterület (bruttó):

590 m<sup>2</sup>







▲  
Átriumos, belső udvar,  
ahol a fehér dominanciá-  
ját írja felül a mázas  
csempe használata

◀  
Az iskola funkcionális  
kialakítása, a helyiség-  
program szakmailag  
kötött volt

▶  
A környezetébe simuló,  
számos apró meglepetést  
tartogató ház játékosan  
bánc a síkokkal

