



PROFILTISZTÍTÁS

Szöveg TORMA TAMÁS

Építész REISZ ÁDÁM, VADÁSZ TAMÁS

Belsőépítész JUHÁSZ JANKA

Fotó BUJNOVSZKY TAMÁS

Felújított villa a Rózsadombon

ELSŐ PILLANTÁSRA IS LÁTSZIK, HOGY EZ EGY RÉGI HÁZ, AMIBŐL A FELÚJÍTÓI VALAMI MÁST HOZTAK KI. NEM TUDJUK PONTOSAN, MILYEN VOLT A RÉGI, DE AMIT LÁTUNK, AZ MEGTISZTÍTVÁ IS TÖBBNEK LÁTSZIK. MINT AHOGY AZ ISMERT MONDÁS ÁLLÍTJA: A SZOBRÁSZ A KÖSZOBRÁT NEM MEGFARAGJA, HANEM AZ MÁR OTT VAN, CSAK A TÖMBRŐL VÉSI LE A FELESLEGET.

Az íves terasz kiszabadult és új kertkapcsolat született



Külön kihívást jelentett a belső és külső fa-alumínium nyílászárók korhű megújítása, ezt a feladatot Kunság Fenster cég szakemberei oldották meg





A Rózsadombon járva nehéz megállnom, hogy ne kortörténezkedjem kicsit: amikor ezt a világot a '30-as években felépítették (a régi tervekben 1936-os évszám és számos tervezői név szerepelt, ez utóbbi jellemző a háború előtti tervekénél), még semmi sem volt körülötte. Egy platonon vagyunk, és még a mai beépítettség mellett is messze ellátni innen. Akkor még az az egy ház a kipusztult szőlők helyén lévő kertet szakította meg itt-ott és nem – mint most – fordítva. A túloldalon például egy nyári turistavendéglő működött, a Vend utca csak kitaposott ösvény volt, ahol nagyrítván kapaszkodott fel egy lovas kocsi – viszont télen remek szánkópályának számított.

Aztán elmúlt több évtized, a környék a Rózsadomb és a budai elit meghitt félreeső része lett, a házat már masszív borostyán nőtte be, amikor a nyolcvanas években több éven át a hírhedt venezuelai származású terroristavezér, Carlos is pár telekkel lejjebb dekkolt családjával egy kék tornyos villában.

Az általunk látott régi kép azt is elárulja, hogy a házhoz valaha kiterjedt kert tartozott – ebből a saroktelek előterében ma nem sokat látni, de aztán kiderül, befelé mégis. Hiába nyílt viszont hátrafelé egy a kert felé lelépcsőző terasz, a ház egyik nagy hiányossága a közvetlen kertkapcsolat hiánya volt – a mostani felújítás többek között ezen is változtatott. És rögtön egy a mási-

kon is: a tetőteraszból is valódi, vonzó lélettér lett. (Legfelül egykor csak a mosókonyha és a hozzá kapcsolt szárítóhelyiség és terasz működött, ezekből most előtérbe, kortárs lounge lett – viszont a korabeli korláttal.)

Az első, de legerősebb benyomás erről a saroktelken álló, kortársra áramvonalasított épületről, hogy milyen természetesen könnyednek tűnik megújulása. A Bauhaust követő, eredeti arányok teszik-e ezt, vagy ahogyan az FBIS architects csapata (Reisz Ádám, Vadász Tamás, Juhász Janka, Varga Koritár Krisztián és Kiss Dávid) nyúlt hozzá, nem tudni, mindenesetre a később több hozzáépítéssel, átalakítással eltorzított házat mintha újra megszabadították

Az újraképzett tetővel és átalakult nyílászárókkal a homlokzat eredeti kontúrjai is felerősödtek



A régi lépcső új környezetben





A fürdőszoba is erősen átforgalmazott



Az egybenyitott, nappali - étkező a kert felé fordul, középre egyedi tervezésű kandalló került, a térben a Position Collective Pran lámpái



volna a ráakódott kényszerektől. Eltűntek róla a rácsok, a fehérét kevés feketével ötvöző homlokzat pedig még jobban kiemeli, ahol az épület a saroktelek adottságait kihasználva lépcsőzik. (A teljes nyílászárócseré csak újabb hangsúlyt adott ehhez: az új vékonyított keretek kívül alumíniumborítást, belül fehér faszegélyt kaptak.) Kiszabadították a korábban beépített teraszt is, ahonnan most újra rögtön az egyszerűségében (szőlővel, fenyőkkel és a nosztalgikus zöld-piros-

ra visszafestett csöves kerti paddal) meghagyott, egyszerre tágas és titkos hátsó kertbe lehet lejutni – érdekes, hogy a felújítással talán itt találkozik a legimponálóbban a visszaidézett múlt.

A belül pedig az új, tiszta terek: a leendő beköltözőknek nem kell majd szekrényekkel bajlódniuk, mert a pinceszinten, a lépcső alatt máshol is számos tárolót építettek be. A házbelsőben is fehér uralkodik, amit számos helyen egészítenek ki az eredetiből megmaradt elemek: hol

a lépcső, hol a terméskő vagy valamelyik eredeti burkolatminta.

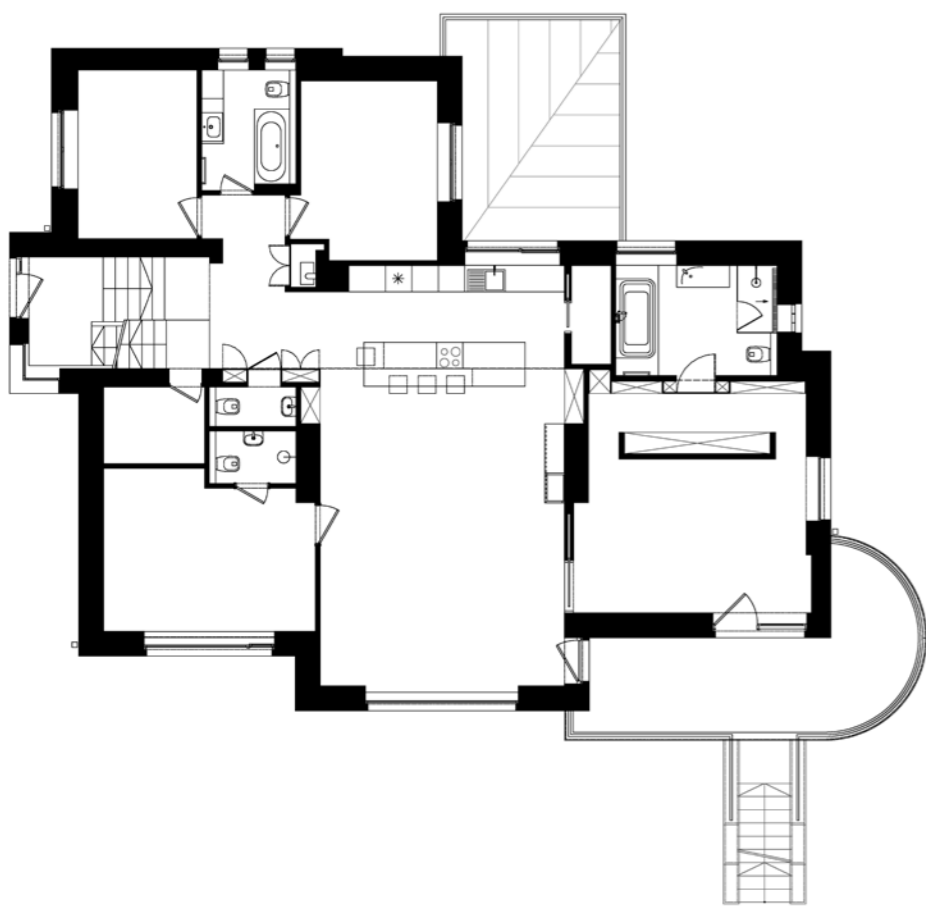
A házat a réginek és újnak ez a sajátos hatású kombinációja élte. És hogy az utolsó mondattal visszatérjünk az elsőhöz és az első pillantáshoz: a felújított bejáratnál is vadiúj, egyedi utcanév és házszám fogad, de a harmincas évekre visszautaló fémtipográfiával.





▲ A ház új főszereplője a félig nyitott, félig zárt tetőterasz lett

▶ A projekt teljes generál-kivitelezését az Exedra Kft. végezte



Vezető építész tervező:
Reisz Ádám, Vadász Tamás (FBIS architects)
Belsőépítész:
Juhász Janka
Építésmunkatársak:
Varga Koritár Krisztián, Kiss Dávid (FBIS architects)
Átadás éve:
2016
Összterület (bruttó):
280 m²

