

**CAECUM (PROLONGICAECUM) PROLONGATUM N. SG. N. SP.
(GASTROPODA) A GÁNT KÖRNYÉKI EOCÉN BŐL**

Írta: STRAUSZ LÁSZLÓ

A *Caecum* nemzetség az eocénben nem nagyon gyakori. Magyarországi eocén lelet eddig nem is volt ismeretes. Most Gánt környékéről került elő több tucat példány, köztük új faj, amely egyúttal új alnemzetséget is képvisel.

Familia: *CAECIDAE*

Genus: *Caecum* FLEMING 1817

A nemzetség jellegei: csőalakú, kicsi vagy igen kicsi, vastag héjú; spirális kezdőkanyarulatait eldobja s azután a kevésbé hajlott cső felső részét keresztirányú lemez (septum) zárja el; lent a szájnnyílásnál gyűrűszerű vastagodás lehet, a szájnnyílás síkja lehet ferde; rendszeren díszítetlen, néha hosszában vagy keresztben bordázott.

Subgenus: *Prolongicaecum* nov. sg.

Subgenotypus: *Caecum (Prolongicaecum) prolongatum* nov. sp.

Derivatio nominis: *Caecum* nemzetség nevéből és a latin *prolongare* = megnyújtani szavakból.

Diagnosis: igen kicsi, kétszer vagy négyszer olyan hosszú, mint amilyen vastag, szélessége lefelé alig növekszik; a szeptumon oldalra tolódott bibircs emelkedik; a régebbi szájnnyílás gyűrűs vastagodása alatt a ház még tovább nőhet (a cső rendes vastagságának, nem a gyűrűs vastagodásnak megfelelő méretben); díszítetlen.

Differentialis diagnosis: a *Prolongicaecum* alnemzetség abban különbözik a szűkebb értelemben vett *Caecum*-tól és ennek más alnemzetségeitől, hogy a szájnnyílás megvastagodása után még jelentős mértékben tovább növekedhet. A hosszanti bordás *Caecum breve* FOLIN 1867 fajnál ugyan a szájnnyílás gyűrűje alatt látszik egy jelentéktelen megnyúlása a csőnek, de ez a faj, eltekintve a megnyúlás sokkal kisebb fokától, erős díszítése miatt sem lenne ugyanazon alnemzetségbe sorolható, mint a most tárgyalandó új faj.

Caecum (Prolongicaecum) prolongatum nov. sp.

(1. ábra)

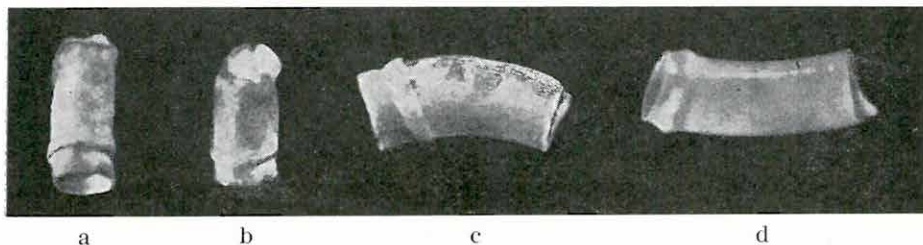
Holotypus: 1. ábra a—b. A Magyar Állami Földtani Intézet gyűjteményében. Leltári szám: E. 345. Hosszúsága 0,75 mm, szélessége 0,25 mm. Az ábrák nagyítása: 30×

Paratypoid: 1. ábra c—d. A Magyar Állami Földtani Intézet gyűjteményében. Leltári szám: E. 346., E. 347. Az ábrák nagyítása: 30×

Derivatio nominis: megnyúlt alakja után.

Locus typicus: Gánt, Gránási-szőlők.

Stratum typicum: *Cerithium (Rhinoclavis) corvinum subcorvinum* OPPENHEIM-os agyag. Kora Szóts E. szerint alsó-eocén, londoni emelet (Szóts 1953). Szerző véleménye szerint középső-eocén kora valószínű.



1. ábra — Abb. 1. — Puc. 1.

Diagnosis: mint a subgenusé.

Leírás: Hossza 0,5—1 mm, szélessége rendszeren harmada, ritkábban fele vagy negyede a hosszúságnak, kivételesen valamivel kevesebb a felénél. A cső enyhén hajlott, a görbületi sugár 2—4 mm. Felülete nem fényes, néha gyenge növedékvonalak is látszanak. A volt szájnyílásnál a gyűrűs vastagodás egytized vagy egyhuszad milliméterre emelkedik ki, alatta még a cső folytatódhat a hosszúság egyharmad vagy negyed részével (ott lent már nincsen újabb peremi vastagodás). A szeptum valamivel a cső felső pereménél mélyebben kezdődik, jobbra hátul (ha a csövet a szeptummal fölfelé, a homorulattal felénk tartjuk) azonban bibircszerűen kiemelkedik. A bibircs magassága és hegyessége elég változékony.

G y ű t ő: STRAUSZ LÁSZLÓ, 1961.

ÜBER CAECUM (PROLONGICAECUM) PROLONGATUM
N. SG. N. SP. (GASTROPODA) AUS DEM EOZÄN DER
UMGEBUNG VON GÄNT IN UNGARN

VON

L. STRAUSZ

Caeciden sind im Eozän nicht häufig, aus dem ungarländischen Eozän wurden bisher gar keine Vorkommnisse erwähnt. Jetzt gelang es dem Verfasser mehrere Dutzend Exemplare aus dem Eozän von Gánt zu

sammeln, darunter eine neue Art, die in eine neue Untergattung einge-
reicht werden soll: *Caecum* (*Prolongicaecum* n. sg.) *prolongatum* n. sp.

Die Gattungsmerkmale von *Caecum* FLEMING 1817 sind folgende: Gehäuse rohrförmig, klein oder sehr klein, dickschalig; oben (nachdem es die Spira oder Anfangswindungen verworfen hat) durch eine auf die Längsachse ungefähr senkrecht stehende, mehr oder minder aufwärts gewölbte Scheidewand (Septum) geschlossen; unten bei der Mündung oft ringartig verdickt; Mündungsebene nicht immer auf die Längsachse senkrecht; Oberfläche glatt oder derb, selten mit konzentrischen Rippen (Querrippen), ausnahmsweise mit Längsrippen verziert.

Merkmale der neuen Untergattung *Prolongicaecum*: Gehäuse sehr klein, zwei- bis viermal so lang als breit, von oben bis unten wächst die Breite kaum; Septum mit seitlich erhobener warzenartiger Aufschwellung; in einem Entwicklungsstadium bildet sich bei der Mündung eine ringförmige Verdickung, nachher kann aber das Gehäuse in normaler (nicht der Mündungsverdickung entsprechender) Breite fortwachsen und endet einfach, ohne Verdickung. Oberfläche nicht verziert.

Typus-Art der Untergattung: *Caecum* (*Prolongicaecum*) *prolongatum* n. sp. (s. unten)

Derivatio nominis: aus *Caecum*, der übergeordneten Gattung und *prolongare* (lateinisch)=verlängern.

Prolongicaecum unterscheidet sich von *Caecum* sensu stricto und von anderen Untergattungen der Gattung *Caecum* dadurch, dass das Gehäuse unterhalb der Mündungsverdickung noch bedeuted weiterwachsen kann. Bei dem längsgerippten *Caecum breve* FOLIN 1867 erscheint zwar eine ähnliche (der normalen Breite des Rohres, nicht der der Mündungsverdickung entsprechende) Fortsetzung, ihre Länge ist aber unbedeutend, höchstens einem Zehntel der Gesamtlänge gleich. Infolge seiner starken Längsverzierung könnte auch sonst *C. breve* nicht in derselben Untergattung einen Platz finden, wo das jetzt zu beschreibende *C. (Prolongicaecum) prolongatum* n. sp.

***Caecum* (*Prolongicaecum*) *prolongatum* nov. sp.**

(Fig. 1)

Gehäuse 0,5—1,0 mm lang, die Breite beträgt meistens ein Drittel, seltener die Hälfte oder ein Viertel der Länge. Das Rohr ist schwach gebogen, der Krümmungsradius misst 2—4 mm. Die Oberfläche ist nicht ganz glatt, manchmal lassen sich schwache Zuwachsstreifen wahrnehmen. Der Ring der einstigen Mündungsverdickung ist um ein Zehntel oder Zwanzigstel mm erhoben; darunter kann das Rohr noch ein Viertel oder Drittel der Länge weiterwachsen, dort endet es aber ohne irgendeine Verdickung. Der Septumsrand beginnt etwas tiefer als das Oberende des

Rohres, schwellt sich aber rechts-hinten wohl merkbar, oft relativ sehr hoch über den Rohrrand auf, als mehr oder minder zugespitzte Warze.

Typus: No E. 345. in der Sammlung der Ung. Geolog. Anstalt. Fig. 1a, b (Länge 0,75, Breite 0,25 mm).

Locus typicus: Gánt, Weingärten am Berge Gránás bei Gánt.

Stratum typicum: Tonschichten mit *Cerithium corvinum subcorvinum* OPPENHEIM (Londonien oder Lutetien).

Derivatio nominis: aus prolongare (lateinisch) = verlängern.

CAECUM (PROLONGICAECUM) PROLONGATUM N. SG. N. SP.

ИЗ ЭОЦЕНОВЫХ ОТЛОЖЕНИЙ ОКРЕСТНОСТИ С. ГАНТ

Л. ШТРАУС

Автором описывается новый подрод из ниже-среднеэоценовых отложений окрестности с. Гант в горах Вертеш. *Caecum (Prolongicaecum) prolongatum* n. sg. n. sp. является первой находкой в Венгрии представителей рода *Caecum* в эоцене.