

Jászság népességszám változása 1960-90 között

változás % 1970-80	lakosság 1990 fő
0,2	19:
-4,9	26i
-22,8	8:
-1,0	38:
1,0	98:
1,5	86:
5,5	294i
-0,3	19:
-8,7	23:
-5,5	18:
-1,5	58:
-28,9	4:
-6,6	30:
-3,3	57:
-6,7	60:
-9,2	30:
-8,4	16:
1,5	17:
-0,8	910i
1,8	4264'
4,2	103755i

változás % 1960-70	változás % 1970-80	változás % 1980-90
-------------------------------	-------------------------------	-------------------------------

Országos átlag	3	4	-3
Jász-Nagykun-Szolnok megye	-5	2	-5
Jászság	-12	-1	-8
Pusztamonostor	-5	1	-5
Jásztelek	-26	-8	-4
Jászszentandrás	-21	-9	-16
Jászladány	-19	-7	-9
Jáskisér	-10	-3	-9
Jásziákóhalma	-14	-7	-6
Jászivány	-25	-29	-20
Jászfényszaru	-13	-1	-9
Jászfelsőszentgyörgy	-16	-6	-7
Jászdózsa	-24	-9	-15
Jászboldogháza	-8	0	-2
Jászberény	-2	6	-6
Jászárokszállás	-16	2	-9
Jászapáti	-6	1	-5
Jászsalsószentgyörgy	-15	-1	-8
Jászágó	-25	-23	-21
Jánoshida	-22	-5	-14
Alattyán	-16	0	-8

Lakosság
száma
ak
változ
sa 196
-5

Jászság iskolázottsága 1990

Település	0 osztályt végzett 10 évnél idősebbek		Legalább 8 osztályt végzett 14 évnél idősebbek		Szakmunkásképzőt, szakiskolát végzettek	
	fő	%	fő	%	fő	%
Alattyán	31	1,8	984	63,6	236	15
Jánoshida	39	1,7	1272	59,6	285	13
Jászágó	28	3,7	427	60,7	98	13
Jászsalsószentgyörgy	30	0,9	1968	63,5	471	15
Jászapáti	217	2,6	5167	65,8	1108	14
Jászárokszállás	99	1,3	5004	69,1	1126	15
Jászberény	313	1,2	18313	75,6	3845	15

Jászboldogháza	7	0,4	1153	72	242	15
Jászdózsa	24	1,1	1223	61,7	275	13
Jászfelsőszentgyörgy	36	2,3	876	59,9	242	16
Jászfényszaru	162	3,1	2815	58,2	758	15
Jászivány	4	0,9	254	63,2	71	17
Jásziákóhalma	39	1,5	1517	61,3	401	16
Jáskisér	113	2,3	3054	66,9	624	13
Jászladány	152	2,9	2902	60,6	598	12
Jászszentandrás	48	1,7	1524	58,3	364	13
Jásztelek	55	3,8	753	55,9	185	13
Pusztamonostor	20	1,3	973	67,1	284	19
Jászság	1417	1,8	50179	67,5	11213	15
Jász-Nagykun-Szolnok megye	5906	1,6	243379	71,1	50859	14
Országos	109449	1,2	6438632	76,3	1233732	14

0 osztály végzett	
Országos átlag	1,2
Jász-Nagykun-Szolnok megye	1,6
Jászság	1,8
Pusztamonostor	1,3
Jásztelek	3,8
Jászszentandrás	1,7
Jászladány	2,9
Jáskisér	2,3
Jásziákóhalma	1,5
Jászivány	0,9
Jászfényszaru	3,1

Jászfelsőszentgyörgy	2,3
Jászdózsa	1,1
Jászboldogháza	0,4
Jászberény	1,2
Jászárokszállás	1,3
Jászapáti	2,6
Jászalsószentgyörgy	0,9
Jászágó	3,7
Jánoshida	1,7
Alattyán	1,8

Felsőfokú végzettség	
Országos átlag	9,3
Jász-Nagykun-Szolnok megye	6,8
Jászság	5,6
Pusztamonostor	1,6
Jásztelek	2,8
Jászszentandrás	2,9
Jászladány	3,3
Jázkisér	3,2
Jásziákóhalma	4,5
Jászivány	0,5
Jászfényszaru	3
Jászfelsőszentgyörgy	2,3
Jászdózsa	3,3
Jászboldogháza	5,2
Jászberény	9,4
Jászárokszállás	4,5
Jászapáti	5,6
Jászalsószentgyörgy	3,6
Jászágó	1,9
Jánoshida	3,6
Alattyán	2,8

Jászság foglalkozási főcsoportok szerint, 1990; és a munkanélküliség, 1

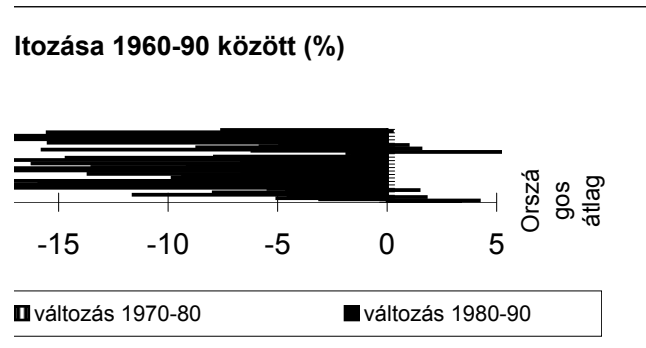
település	aktív dolgozó fő	iparban dolgozó fő	%	mezőgazdaság- ban dolgozó fő	%	egyéb ágaza ban dolgozó fő
Alattyan	749	300	40,1	205	27,4	24
Jánoshida	1004	492	49,0	232	23,1	28
Jászágó	311	93	29,9	159	51,1	1
Jászsószentgyörgy	1637	424	25,9	787	48,1	42
Jászapáti	3776	1196	31,7	884	23,4	16
Jászárokszállás	3516	1728	49,1	778	22,1	10
Jászberény	13037	6537	50,1	1493	11,5	50
Jászboldogháza	875	297	33,9	282	32,2	2
Jászdózsa	868	283	32,6	323	37,2	2
Jászfelsőszentgyörgy	711	284	39,9	244	34,3	1
Jászfényszaru	2343	1318	56,3	498	21,3	5
Jászivány	187	24	12,8	127	67,9	0
Jászkóhalma	1178	454	38,5	401	34,0	3
Jáskisér	2428	679	28,0	766	31,5	9
Jászladány	2180	556	25,5	791	36,3	8
Jászszentandrás	1186	337	28,4	418	35,2	4
Jásztelek	603	171	28,4	243	40,3	1
Pusztamonostor	777	423	54,4	135	17,4	2
Jászság	37366	15596	41,7	8766	23,5	130
Jász-Nagykun-Szolnok megye	181630	66845	36,8	39605	21,8	751
országos	4527157	1724963	38,1	694986	15,4	21072

	munkanél- küli/aktív %	iparban dolgozó %	mezőgazdaság dolgozó %	egyéb %
országos átlag	14,0	38,1	15,4	46,5
Jász-Nagykun-Szolnok megye	18,9	36,8	21,8	41,4
Jászság	16,9	41,7	23,5	34,8

Pusztamonostor	15,6	54,4	17,4	28,2
Jásztelek	19,1	28,4	40,3	31,3
Jászszentandrás	18,4	28,4	35,2	36,3
Jászladány	20,1	25,5	36,3	38,2
Jáskisér	31,1	28,0	31,5	40,5
Jászárókhalma	17,1	38,5	34,0	27,4
Jászivány	9,6	12,8	67,9	19,3
Jászfényszaru	17,4	56,3	21,3	22,5
Jászfelsőszentgyörgy	20,8	39,9	34,3	25,7
Jászdózsa	14,5	32,6	37,2	30,2
Jászboldogháza	15,8	33,9	32,2	33,8
Jászberény	11,2	50,1	11,5	38,4
Jászárokszállás	19,5	49,1	22,1	28,7
Jászapáti	18,3	31,7	23,4	44,9
Jászsószentgyörgy	23	25,9	48,1	26,0
Jászágó	14,1	29,9	51,1	19,0
Jánoshida	23,7	49,0	23,1	27,9
Alattyán	19,4	40,1	27,4	32,6

természetes szaporodás 1980-90	vándorlási különbözet 1980-90	nő/férfi arány 1990
-98	-60	1,13
-145	-289	1,07
-64	-159	0,98
-74	-247	1,06
-146	-362	1,07
-518	-310	1,07
-811	-1129	1,09
-59	28	1,00
-237	-175	1,18
-63	-68	1,01
-352	-235	1,09
-10	-116	1,03
-95	-90	1,07
-16	-577	1,00
-345	-286	1,07
-417	-158	1,09
-62	-4	1,03
-53	-49	1,04
-3565	-4286	1,07

-2796	-17442	1,06
-140866	-189383	1,08

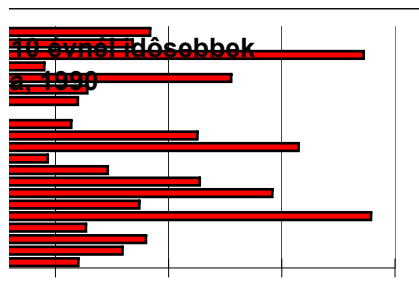


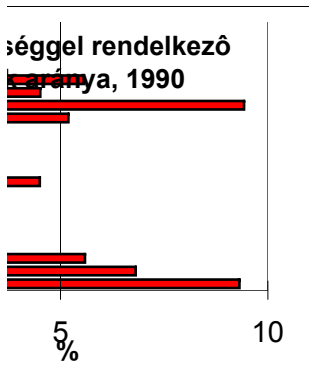
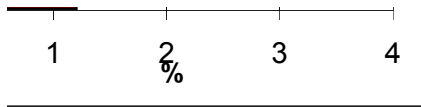
bb középfo-
ségű 18 évnél
ősebbek

Felsőfokú végzettségű 18
évnél idősebbek

%	fő	%
13,5	41	2,8
13,8	71	3,6
10,4	13	1,9
20,1	103	3,6
20,9	389	5,6
18,7	309	4,5
28,1	2104	9,4

22,7	78	5,2
14,2	62	3,3
10,9	32	2,3
14,3	134	3
5,4	2	0,5
16,2	104	4,5
15,9	137	3,2
15,4	148	3,3
14,1	72	2,9
11,4	35	2,8
10,5	22	1,6
20,2	3856	5,6
23,5	21436	6,8
29,2	723036	9,3





fizikai dolgozó fő		szellemi dolgozó fő		munkanélküli 1993. dec. fő	munkanél- küli/aktív %	munkanélküli/ 18-60 éves %	180 napon túli mi- kanélküli az össz munknélk. %-ában
	%		%				
638	85,2	111	14,8	145	19,4	14,7	63
820	81,7	184	18,3	238	23,7	17,9	68
286	92,0	25	8,0	44	14,1	9,8	52
1285	78,5	352	21,5	377	23	18,2	74
2917	77,3	859	22,7	692	18,3	13,8	68
2798	79,6	718	20,4	686	19,5	14,9	65
8746	67,1	4291	32,9	1461	11,2	8,8	60
626	71,5	249	28,5	138	15,8	12,8	65
710	81,8	158	18,2	126	14,5	10,7	54
611	85,9	100	14,1	148	20,8	15,4	74
1956	83,5	387	16,5	408	17,4	12,8	67
166	88,8	21	11,2	18	9,6	7,1	61
966	82,0	212	18,0	202	17,1	12,9	70
1961	80,8	467	19,2	756	31,1	23,7	77
1757	80,6	423	19,4	439	20,1	14,7	68
976	82,3	210	17,7	218	18,4	13,8	64
505	83,7	98	16,3	115	19,1	13,7	59
671	86,4	106	13,6	121	15,6	12,2	60
28395	76,0	8971	24,0	6332	16,9	13,0	66
129354	71,2	52276	28,8	34301	18,9	14,7	66
3011208	66,5	1515949	33,5	631539	14,0	10,9	64

