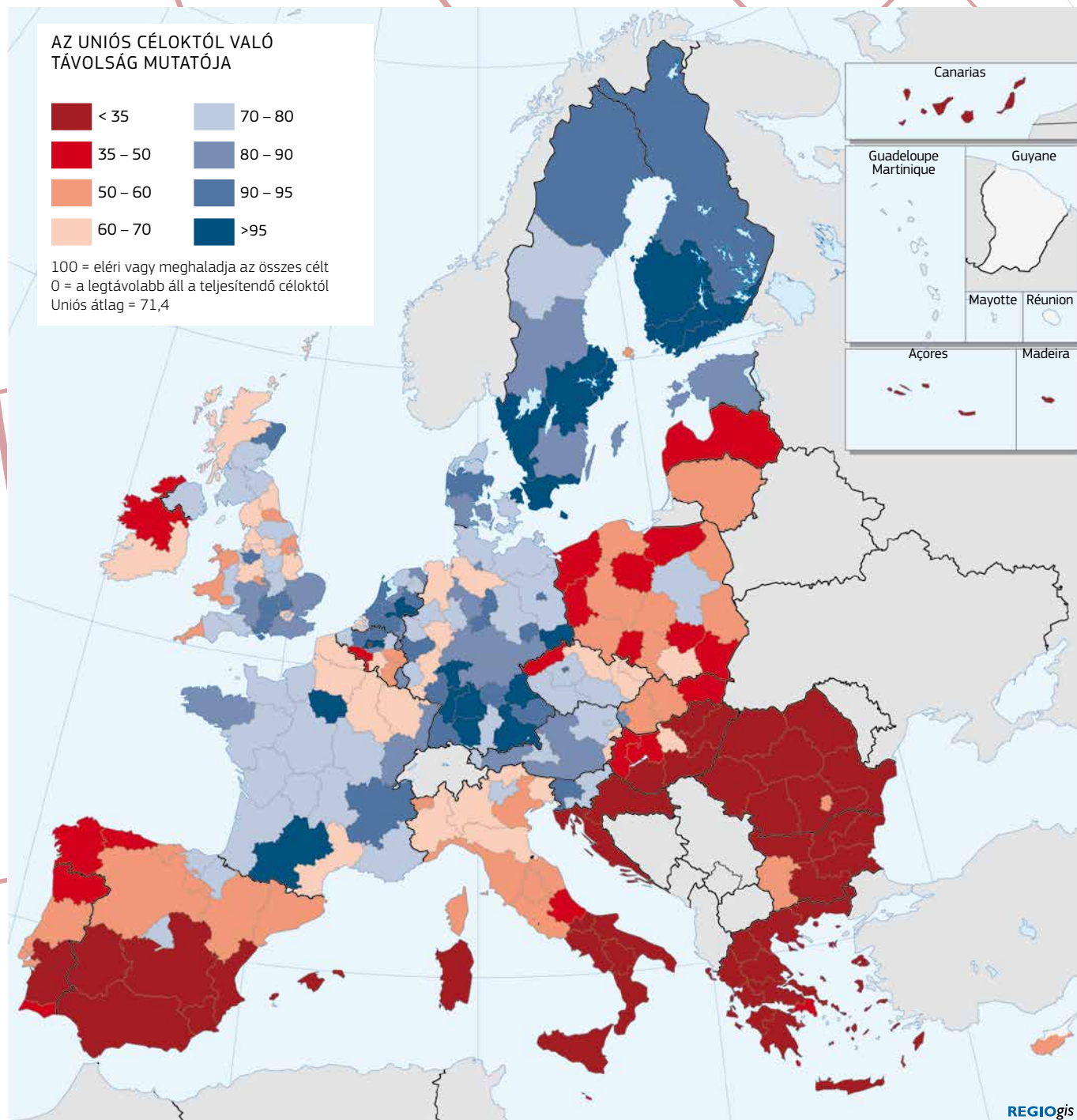


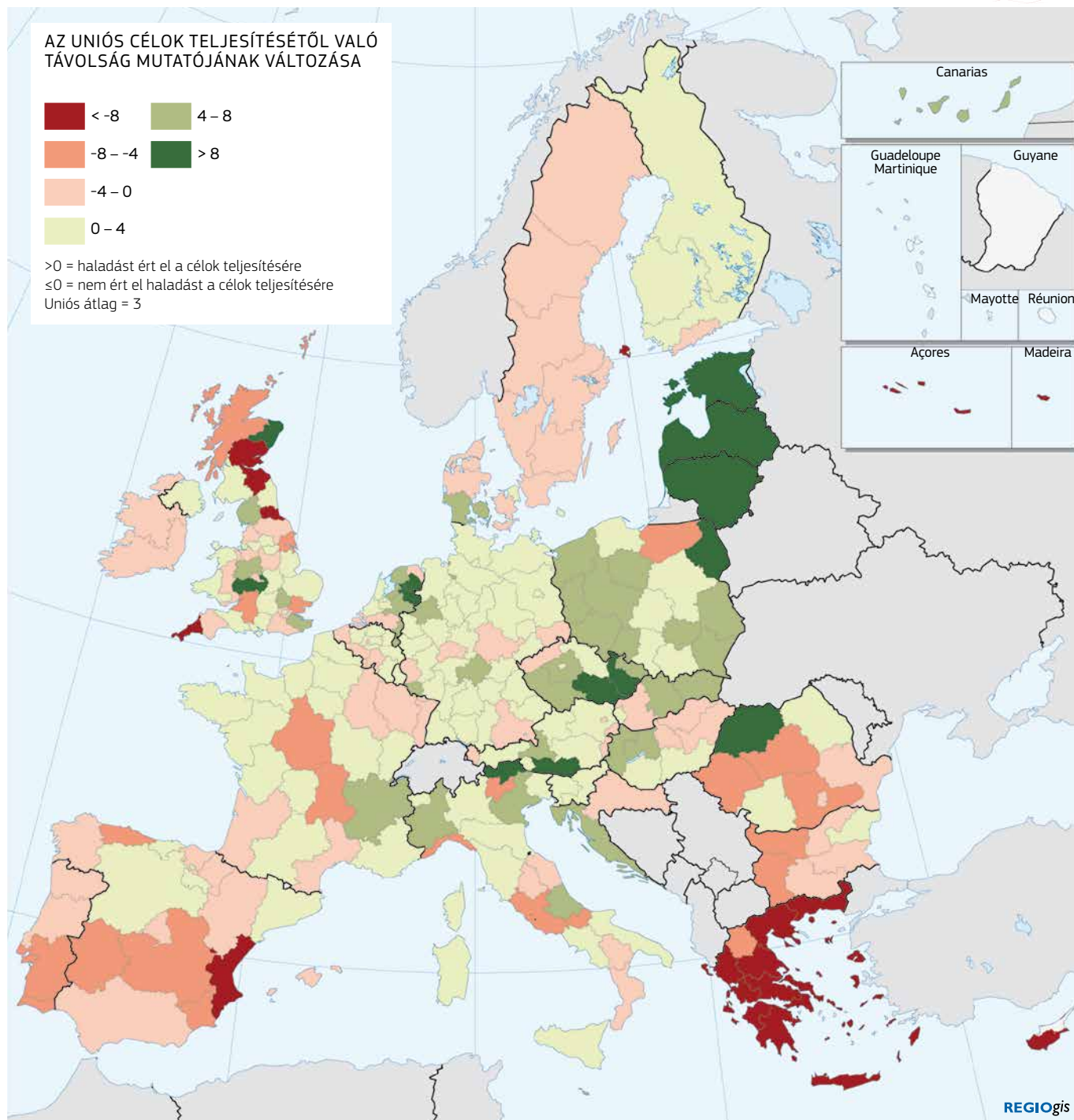
▶ AZ EURÓPA 2020 MUTATÓJA, 2012



Az Európa 2020 regionális indexe azt méri, hogy a régiók milyen messze vannak az Európa 2020 foglalkoztatásra, oktatásra, szegénységre és innovációra irányuló négy fő célkitűzésének a teljesítésétől. Az a régió, amelyik teljesít egy célt, 25 pontot kap. Azok a régiók, amelyek legmesszebb vannak a cél teljesítésétől, 0 pontot kapnak. Öt régió, a három skandináv fővárosi régiót is beleértve,

2012-ben teljesítette az összes célt, ezért 100 pontjuk van. A fővárosi régiók szinte minden esetben a legjobban teljesítenek az országuk régiói közül. Németország, Ausztria, az Egyesült Királyság, Franciaország, a Benelux államok magas pontszámmal rendelkeznek, míg a déli régiók és a 2004 óta csatlakozó tagállamok általában alacsony pontszámot érnek el.

▶ AZ EURÓPA 2020 MUTATÓ VÁLTOZÁSA, 2010–2012



A fejlett, átmeneti és elmaradott régiók között éles különbségek tapasztalhatók. A foglalkoztatási ráták, a felsőoktatási ráták és a kutatás-fejlesztés mértéke sokkal alacsonyabb az elmaradottabb régiókban a többihez képest. Következésképpen a 2020-as mutató kétszer olyan magas a fejlettebb régiókban, mint az elmaradottabbakban.

2010 és 2012 között nyolc régió több mint tíz ponttal növelte pontszámait: a balti államok, két holland, két egyesült királysági és egy romániai régió. A következő tizenhat régió értéke azonban 10 ponttal csökkentek: tíz görög, két spanyol, két portugál, egy egyesült királysági régió és Ciprus.